

## RECHNUNG 2016

Einwohnergemeinde  
Wasserversorgung

# INHALTSVERZEICHNIS

<b>1</b>	<b>Überblick Jahresrechnung</b>	
1.1	Gesamtbeurteilung	2
1.2	Gesamtübersicht	3
1.3	Bericht und Antrag Rechnungsprüfungskommission	4
<b>2</b>	<b>Erfolgsrechnung</b>	
2.1	Erfolgsrechnung gestaffelt nach HRM2	5
2.2	Zusammenzug Funktionale Gliederung	6
<b>3</b>	<b>Zusammenzug Investitionsrechnung Funktionale Gliederung</b>	7
<b>4</b>	<b>Bilanz</b>	8
<b>5</b>	<b>Geldflussrechnung</b>	9
<b>6</b>	<b>Anhang</b>	
6.1	Grundsätze zur Rechnungslegung	10
6.2	Anlagespiegel VV und FV	12
6.3	Beteiligungsspiegel	15
6.4	Rückstellungsspiegel	17
6.5	Gewährleistungsspiegel	18
6.6	Eigenkapitalnachweis	19
6.7	Finanzkennzahlen	20
<b>7</b>	<b>Übersichten</b>	
7.1	Wesentliche Abweichungen zum Budget 2016	23
7.2	Kreditkontrolle	25
<b>8</b>	<b>Details zur Jahresrechnung</b>	
	Erfolgsrechnung nach Funktionen	26
	Erfolgsrechnung nach Artengliederung	41
	Investitionsrechnung nach Funktionen	44
	Bilanz detailliert	45
<b>9</b>	<b>Wasserversorgung Seedorf</b>	
	Erfolgsrechnung nach Funktionen	50
	Investitionsrechnung nach Funktionen	51
	Bilanz detailliert	52
	Wesentliche Abweichungen zum Budget 2016	53

## 1.1 Gesamtbeurteilung

Die Rechnung 2016 schliesst bei einem Aufwand von CHF 6'168'007.23 und einem Ertrag von CHF 6'184'533.10 mit einem Ertragsüberschuss von CHF 16'525.87 ab. Das Budget rechnete mit einem Ertragsüberschuss von CHF 8'600.00.

Das operative Ergebnis beträgt CHF 195'108.17 und schliesst somit CHF 276'508.17 über Budget ab.

Nebst den planmässigen Abschreibungen erlaubt das gute Ergebnis zusätzliche Abschreibungen auf dem neu erworbenen Tanklöschfahrzeug, dem Primarschulhaus sowie der Überarbeitung der Nutzungsplanung. Diese Abschreibungsaufwendungen konnten durch diverse Entnahmen aus gebildeten Vorfinanzierungen reduziert werden.

Der Ertragsüberschuss von CHF 16'525.87 wird dem Eigenkapital gutgeschrieben, so dass per 31. Dezember 2016 ein Eigenkapital von CHF 993'514.73 ausgewiesen wird.

Hauptverantwortlich für dieses bessere Resultat sind Mehreinnahmen aus dem Ressourcenausgleich und dem Bevölkerungslastenausgleich. Auch die Beiträge an den Betrieb der Kreisschule Seedorf sind tiefer ausgefallen als budgetiert.

Die Investitionsrechnung verzeichnet Netto-Ausgaben von CHF 306'439.75.

Die Rechnung 2016 der Wasserversorgung schliesst bei einem Aufwand von CHF 338'657.60 und einem Ertrag von CHF 342'696.75 mit einem Ertragsüberschuss von CHF 4'039.15 ab. Budgetiert war für das Jahr 2016 ein Ertragsüberschuss von CHF 58'300.00. Dank des guten Ergebnisses konnte nebst der ordentlichen eine zusätzliche Abschreibung von CHF 140'000.00 vorgenommen werden.

Die Nettoinvestitionen 2016 für das neue Wasserreservoir Bocktritt 2 belaufen sich auf CHF 792'933.05.

Seedorf, im April 2017

**Gemeinderat Seedorf**

## 1.2 Gesamtübersicht

	Rechnung 2016	Budget 2016	Rechnung 2015	Abweichung R 2016 - B 2016	
<b>Erfolgsrechnung</b>					
Betrieblicher Aufwand	4'944'515	4'975'000	4'745'621	-30'485	-0.6%
Betrieblicher Ertrag	5'094'223	4'859'900	4'765'610	234'323	4.8%
<b>Ergebnis aus betrieblicher Tätigkeit</b>	<b>149'708</b>	<b>-115'100</b>	<b>19'989</b>	<b>264'808</b>	<b>-230.1%</b>
Finanzaufwand	17'610	17'900	23'765	-290	-1.6%
Finanzertrag	63'010	51'600	64'260	11'410	22.1%
<b>Ergebnis aus Finanzierung</b>	<b>45'400</b>	<b>33'700</b>	<b>40'495</b>	<b>11'700</b>	<b>34.7%</b>
<b>Operatives Ergebnis</b>	<b>195'108</b>	<b>-81'400</b>	<b>60'484</b>	<b>276'508</b>	<b>-339.7%</b>
Ausserordentlicher Aufwand	1'126'582	-	127'093	1'126'582	
Ausserordentlicher Ertrag	948'000	90'000	100'000	858'000	
<b>Ausserordentliches Ergebnis</b>	<b>-178'582</b>	<b>90'000</b>	<b>-27'093</b>	<b>-268'582</b>	
<b>Gesamtergebnis Erfolgsrechnung</b>	<b>16'526</b>	<b>8'600</b>	<b>33'391</b>	<b>7'926</b>	<b>92.2%</b>
<b>Investitionsrechnung</b>					
Investitionsausgaben	479'123	472'000	1'489'951	7'123	1.5%
Investitionseinnahmen	172'683	80'000	162'800	92'683	
<b>Nettoinvestitionen</b>	<b>306'440</b>	<b>392'000</b>	<b>1'327'151</b>	<b>-85'560</b>	<b>-21.8%</b>
<b>Finanzierung</b>					
Nettoinvestitionen	-306'440	-392'000	-1'327'151	85'560	-21.8%
Selbstfinanzierung	551'293	272'100	259'549	279'193	102.6%
<b>Selbstfinanzierungssaldo</b>	<b>244'853</b>	<b>-119'900</b>	<b>-1'067'602</b>	<b>364'753</b>	<b>-304.2%</b>
<b>Selbstfinanzierungsgrad</b>	<b>179.9%</b>	<b>69.4%</b>	<b>19.6%</b>	<b>-326.3%</b>	

### 1.3 Bericht und Antrag Rechnungsprüfungskommission

Im Sinne des Auftrages und gestützt auf Art. 67 der Gemeindeordnung vom 24. November 1994 über die Befugnisse der Rechnungsprüfungskommission haben wir für das Jahr 2016 folgende Rechnungen geprüft:

Laufende, Investitions- und Bestandesrechnung der Einwohnergemeinde Seedorf  
Laufende, Investitions- und Bestandesrechnung der Wasserversorgung Seedorf

Die Laufende Rechnung der Einwohnergemeinde Seedorf schliesst bei einem Aufwand von CHF 6'168'007.23 und einem Ertrag von CHF 6'184'533.10 mit einem Ertragsüberschuss von CHF 16'525.87 ab. Dieser Ertragsüberschuss wird dem Eigenkapital gutgeschrieben. Die Nettoinvestitionen betragen CHF 306'439.75.

Unter Berücksichtigung des im Budget erwarteten Ertragsüberschusses von CHF 8'600.00 schliesst die Rechnung 2016 besser ab als budgetiert.

Die Laufende Rechnung der Wasserversorgung Seedorf schliesst mit einem Überschuss von CHF 4'039.15 ab. Die Nettoinvestitionen belaufen sich auf CHF 792'933.05 im Zusammenhang mit dem Bau des neuen Wasserreservoirs. Es konnten nebst den ordentlichen Abschreibungen von CHF 98'000.00 zusätzliche Abschreibungen von CHF 140'000.00 vorgenommen werden.

Wir beantragen, die vorliegenden Rechnungen zu genehmigen. Verbunden mit diesem Antrag geht unser Dank an die verantwortlichen Behördenmitglieder und Verwaltungsangestellten der Gemeinde Seedorf.

Seedorf, im April 2017

**Für die Rechnungsprüfungskommission**  
Karl Arnold, Thomas Kempf, Michael Bissig



## 2.1 Erfolgsrechnung gestaffelt nach HRM2

	Rechnung 2016	Budget 2016	Rechnung 2015
<b>Betrieblicher Aufwand</b>	<b>4'944'514.58</b>	4'975'000.00	<b>4'745'620.84</b>
30 Personalaufwand	2'788'991.60	2'783'700.00	2'746'812.00
31 Sach- und übriger Betriebsaufwand	611'889.13	631'600.00	653'246.29
33 Abschreibungen Verwaltungsvermögen	377'640.05	353'500.00	200'000.00
35 Einlagen in Fonds und Spezialfinanzierungen	-	-	-
36 Transferaufwand	1'165'993.80	1'206'200.00	1'145'562.55
37 Durchlaufende Beiträge	-	-	-
<b>Betrieblicher Ertrag</b>	<b>5'094'222.90</b>	4'859'900.00	<b>4'765'610.20</b>
40 Fiskalertrag	2'769'860.80	2'721'000.00	2'686'255.35
41 Regalien und Konzessionen	74'948.45	80'000.00	75'515.25
42 Entgelte	130'025.05	131'100.00	140'813.25
43 Verschiedene Erträge	-	-	-
45 Entnahmen aus Fonds u. Spezialfinanzierungen	20'665.00	23'000.00	18'956.00
46 Transferertrag	2'098'723.60	1'904'800.00	1'844'070.35
47 Durchlaufende Beiträge	-	-	-
<b>Ergebnis aus betrieblicher Tätigkeit</b>	<b>149'708.32</b>	-115'100.00	<b>19'989.36</b>
34 Finanzaufwand	17'610.35	17'900.00	23'765.40
44 Finanzertrag	63'010.20	51'600.00	64'259.65
<b>Ergebnis aus Finanzierung</b>	<b>45'399.85</b>	33'700.00	<b>40'494.25</b>
<b>Operatives Ergebnis</b>	<b>195'108.17</b>	<b>-81'400.00</b>	<b>60'483.61</b>
38 Ausserordentlicher Aufwand	1'126'582.30	-	127'092.85
48 Ausserordentlicher Ertrag	948'000.00	90'000.00	100'000.00
<b>Ausserordentliches Ergebnis</b>	<b>-178'582.30</b>	90'000.00	<b>-27'092.85</b>
<b>Gesamtergebnis Erfolgsrechnung</b>	<b>16'525.87</b>	<b>8'600.00</b>	<b>33'390.76</b>

## 2.2 Zusammenzug Erfolgsrechnung Funktionale Gliederung

	Rechnung 2016		Budget 2016		Rechnung 2015	
	Aufwand	Ertrag	Aufwand	Ertrag	Aufwand	Ertrag
<b>Erfolgsrechnung</b>	<b>6'168'007.23</b>	<b>6'184'533.10</b>	<b>5'072'200</b>	<b>5'080'800</b>	<b>4'975'779.09</b>	<b>5'009'169.85</b>
Aufwandüberschuss						
Ertragsüberschuss	16'525.87		8'600		33'390.76	
<b>0 Behörden und Verwaltung</b>	<b>642'427.78</b>	<b>181'601.35</b>	<b>632'500</b>	<b>169'100</b>	<b>751'904.99</b>	<b>177'010.95</b>
Nettoergebnis		460'826.43		463'400		574'894.04
<b>1 Rechtsschutz und Sicherheit</b>	<b>497'437.35</b>	<b>155'548.00</b>	<b>325'500</b>	<b>61'400</b>	<b>236'928.45</b>	<b>61'473.55</b>
Nettoergebnis		341'889.35		264'100		175'454.90
<b>2 Bildung</b>	<b>4'349'828.90</b>	<b>1'913'031.80</b>	<b>3'490'400</b>	<b>1'157'000</b>	<b>3'357'266.40</b>	<b>1'036'498.85</b>
Nettoergebnis		2'436'797.10		2'333'400		2'320'767.55
<b>3 Kultur und Freizeit</b>	<b>61'004.85</b>	<b>7'271.70</b>	<b>61'000</b>	<b>700</b>	<b>58'227.40</b>	<b>6'419.25</b>
Nettoergebnis		53'733.15		60'300		51'808.15
<b>4 Gesundheitswesen</b>	<b>124'912.15</b>	<b>34'415.20</b>	<b>143'600</b>	<b>33'600</b>	<b>137'087.45</b>	<b>31'988.15</b>
Nettoergebnis		90'496.95		110'000		105'099.30
<b>5 Soziale Wohlfahrt</b>	<b>176'945.80</b>	<b>1'492.10</b>	<b>137'700</b>	<b>9'400</b>	<b>123'438.00</b>	<b>8'881.55</b>
Nettoergebnis		175'453.70		128'300		114'556.45
<b>6 Verkehr</b>	<b>147'549.15</b>	<b>63'931.85</b>	<b>154'300</b>	<b>64'500</b>	<b>153'024.50</b>	<b>68'189.50</b>
Nettoergebnis		83'617.30		89'800		84'835.00
<b>7 Umwelt und Raumordnung</b>	<b>70'527.30</b>	<b>13'772.70</b>	<b>17'100</b>	<b>4'500</b>	<b>51'854.95</b>	<b>32'493.85</b>
Nettoergebnis		56'754.60		12'600		19'361.10
<b>8 Volkswirtschaft</b>	<b>28'599.75</b>		<b>30'800</b>		<b>30'646.00</b>	
Nettoergebnis		28'599.75		30'800		30'646.00
<b>9 Finanzen und Steuern</b>	<b>68'774.20</b>	<b>3'813'468.40</b>	<b>79'300</b>	<b>3'580'600</b>	<b>75'400.95</b>	<b>3'586'214.20</b>
Nettoergebnis	3'744'694.20		3'501'300		3'510'813.25	

### 3. Zusammenzug Investitionsrechnung Funktionale Gliederung

	Rechnung 2016		Budget 2016		Rechnung 2015	
	Ausgaben	Einnahmen	Ausgaben	Einnahmen	Ausgaben	Einnahmen
<b>Investitionsrechnung</b>	<b>479'122.75</b>	<b>172'683.00</b>	<b>472'000</b>	<b>80'000</b>	<b>1'489'951.45</b>	<b>162'800.00</b>
<b>Nettoergebnis</b>		<b>306'439.75</b>		<b>392'000</b>		<b>1'327'151.45</b>
<b>1 Öffentl. Ordnung und Sicherheit</b>	<b>425'359.65</b>	<b>80'000.00</b>	<b>427'000</b>	<b>80'000</b>	<b>993.60</b>	
Nettoergebnis		345'359.65		347'000		993.60
<b>2 Bildung</b>		<b>87'200.00</b>			<b>1'488'957.85</b>	<b>162'800.00</b>
Nettoergebnis	87'200.00					1'326'157.85
<b>7 Umweltschutz und Raumordnung</b>	<b>53'763.10</b>	<b>5'483.00</b>	<b>45'000</b>			
Nettoergebnis		48'280.10		45'000		



## 4. Bilanz

		Per 31.12.2016	Per 31.12.2015
<b>1</b>	<b>Aktiven</b>	<b>3'084'659.68</b>	<b>4'626'787.76</b>
<b>10</b>	<b>Finanzvermögen</b>	<b>2'361'949.68</b>	<b>2'707'085.16</b>
100	Flüssige Mittel und kurzfristige Geldanlagen	1'050'237.03	1'237'008.46
101	Forderungen	581'737.50	629'603.15
102	Kurzfristige Finanzanlagen	2'680.70	2'679.35
104	Aktive Rechnungsabgrenzungen	26'600.00	26'600.00
106	Vorräte und angefangene Arbeiten	-	-
107	Finanzanlagen	248'694.45	359'194.20
108	Sachanlagen FV	452'000.00	452'000.00
109	Spezialfinanzierungen und Fonds im Fremdkapital	-	-
<b>14</b>	<b>Verwaltungsvermögen</b>	<b>722'710.00</b>	<b>1'919'702.60</b>
140	Sachanlagen VV	104'009.00	1'301'002.60
142	Immaterielle Anlagen	1.00	-
144	Darlehen	-	-
145	Beteiligungen, Grundkapitalien	618'700.00	618'700.00
146	Investitionsbeiträge	-	-
<b>2</b>	<b>Passiven</b>	<b>3'084'659.68</b>	<b>4'626'787.76</b>
<b>20</b>	<b>Fremdkapital</b>	<b>2'039'144.95</b>	<b>2'649'798.90</b>
200	Laufende Verbindlichkeiten	578'864.00	618'778.30
201	Kurzfristige Finanzverbindlichkeiten	-	-
204	Passive Rechnungsabgrenzung	25'880.00	124'500.00
205	Kurzfristige Rückstellungen	-	-
206	Langfristige Finanzverbindlichkeiten	1'000'000.00	1'471'454.65
208	Langfristige Rückstellungen	-	-
209	Spezialfinanzierungen und Fonds im Fremdkapital	434'400.95	435'065.95
<b>29</b>	<b>Eigenkapital</b>	<b>1'045'514.73</b>	<b>1'976'988.86</b>
290	Verpflichtungen / Vorschüsse Spezialfinanzierungen	-	-
291	Fonds	-	-
293	Vorfinanzierungen	52'000.00	1'000'000.00
295	Aufwertungsreserve Verwaltungsvermögen	-	-
296	Neubewertungsreserve Finanzvermögen	-	-
298	Übriges Eigenkapital	-	-
299	Bilanzüberschuss/-fehlbetrag	993'514.73	976'988.86

## 5. Geldflussrechnung

		Rechnung 2016	Rechnung 2015	
<b>Betriebliche Tätigkeit</b>	<b><i>Ergebnis der Erfolgsrechnung</i></b>	<b>16'525.87</b>	<b>33'390.76</b>	
Abschreibungen	ordentlich	377'640.05	200'000.00	
	zusätzlich	1'125'792.30	26'157.85	
Wertberichtigungen Darlehen VV und Beteiligungen VV		-	-	
Veränderungen	Guthaben, Forderungen	47'865.65	-12'369.65	
	Rechnungsabgrenzungen	-98'620.00	66'200.00	
	Rückstellungen	-	-	
	Vorräte und angefangene Arbeiten	-	-	
	Spezial- und Vorfinanzierungen	-948'665.00	-18'956.00	
	Verbindlichkeiten, Kreditoren	-39'914.30	-587'426.80	
Gewinne (-) oder Verluste (+) aus Verkauf oder Kursbewertung FV		515.00	-2'380.20	
<b>Geldfluss aus betrieblicher Tätigkeit</b>		<b>481'139.57</b>	<b>-295'384.04</b>	
<b>Investitionstätigkeit</b>	Ausgaben, Erwerb	Investitionen, Sach- und immaterielle Anlagen	-479'122.75	-1'489'951.45
		Darlehen und Beteiligungen	-	-
		Investitionsbeiträge	-	-
Einnahmen, Abgang, Verkauf	Investitionen, Sach- und immaterielle Anlagen	172'683.00	162'800.00	
	Darlehen und Beteiligungen	-	-	
	Investitionsbeiträge	-	-	
<b>Geldfluss aus Investitionstätigkeit</b>		<b>-306'439.75</b>	<b>-1'327'151.45</b>	
<b>Finanzierungsüberschuss/-fehlbetrag</b>		<b>174'699.82</b>	<b>-1'622'535.49</b>	
<b>Finanzierungstätigkeit</b>	Zunahme / Abnahme	Darlehen, Finanzverbindlichkeiten	-471'454.65	1'185'896.65
		Finanz- und Sachanlagen	109'983.40	226'179.20
<b>Geldfluss aus Finanzierungstätigkeit</b>		<b>-361'471.25</b>	<b>1'412'075.85</b>	
<b>Veränderung des Fonds „Geld“</b>		<b>-186'771.43</b>	<b>-210'459.64</b>	

## 6.1 Grundsätze zur Rechnungslegung

### 6.1.1 Angewendetes Regelwerk

Die Jahresrechnung ist in Übereinstimmung mit dem Reglement über das Rechnungswesen der Einwohnergemeinden (RRG; RB 3.2115) und den entsprechenden Weisungen der Finanzdirektion erstellt worden. Diese beziehen sich auf das Handbuch Harmonisiertes Rechnungslegungsmodell für die Kantone und Gemeinden, HRM2, herausgegeben von der Konferenz der Kantonalen Finanzdirektoren.

### 6.1.2 Rechnungslegungsgrundsätze

Die Rechnungslegung richtet sich nach den Grundsätzen der Bruttodarstellung, der Periodenabgrenzung, der Fortführung, der Wesentlichkeit, der Verständlichkeit, der Zuverlässigkeit, der Vergleichbarkeit und der Stetigkeit gemäss Art. 44 RRG.

### 6.1.3 Bilanzierungs- und Bewertungsgrundsätze

Grundsätzlich richten sich die Bilanzierungs- und Bewertungsgrundsätze nach dem Handbuch Harmonisiertes Rechnungslegungsmodell für die Kantone und Gemeinden, HRM2, herausgegeben von der Konferenz der Kantonalen Finanzdirektoren.

Vermögenswerte im **Finanzvermögen** werden bilanziert, wenn sie einen künftigen wirtschaftlichen Nutzen erbringen und ihr Wert verlässlich ermittelt werden kann.

Vermögenswerte im **Verwaltungsvermögen** werden bilanziert, wenn sie zukünftige Vermögenszuflüsse bewirken oder einen mehrjährigen öffentlichen Nutzen aufweisen und ihr Wert verlässlich ermittelt werden kann.

**Verpflichtungen** werden bilanziert, wenn ihre Erfüllung voraussichtlich zu einem Mittelabfluss führen wird und ihr Wert verlässlich ermittelt werden kann.

**Rückstellungen** sind Bestandteil des Fremdkapitals. Sie werden gebildet für bestehende Verpflichtungen, bei denen der Zeitpunkt der Erfüllung oder die Höhe des künftigen Mittelabflusses mit Unsicherheiten behaftet sind.

Das **Fremdkapital** wird zum Nominalwert bewertet.

**Anlagen im Finanzvermögen** werden bei erstmaliger Bilanzierung zu Anschaffungskosten bilanziert. Entsteht kein Aufwand, wird zu Verkehrswerten zum Zeitpunkt des Zugangs bilanziert. Folgebewertungen erfolgen zum Verkehrswert am Bilanzierungstichtag, wobei eine systematische Neubewertung der Finanzanlagen jährlich, der übrigen Anlagen periodisch, d. h. mindestens alle 10 Jahre stattfindet.

**Anlagen im Verwaltungsvermögen** werden zu Anschaffungs- bzw. Herstellkosten bilanziert.

Anlagen des Verwaltungsvermögens, die durch Nutzung einem Wertverzehr unterliegen, werden ordentlich je Anlagekategorie **degressiv** vom Restbuchwert **abgeschrieben**. Die jährlichen Abschreibungssätze auf dem Restbuchwert sind im Anlagespiegel aufgeführt. Auf die Führung einer Anlagebuchhaltung wird verzichtet.

**Zusätzliche Abschreibungen** auf dem Verwaltungsvermögen sind zulässig, soweit kein Bilanzfehlbetrag vorhanden ist. Sie werden im ausserordentlichen Aufwand verbucht.

Die **Aktivierungsgrenze** beträgt CHF 30'000.00 (vgl. Art. 48 RRG)

#### **6.1.4 Abweichungen von HRM2:**

Gegenüber dem Handbuch HRM2 wird bezüglich Buchführung und Rechnungslegung in folgenden Punkten abgewichen:

Es wird keine Anlagenbuchhaltung geführt. Im Anlagespiegel können folglich auch keine kumulierten Anschaffungswerte und Wertberichtigungen ausgewiesen werden.

Für die gebührenfinanzierten Bereiche (Ver- und Entsorgungsbereiche, Heime etc.) werden die Abschreibungen gemäss der Weisung Nr. 2.02 vom 20.11.2010 der Finanzdirektion linear vom Anschaffungswert vorgenommen. Für diese Bereiche wird eine Anlagenbuchhaltung geführt.

## 6.2 Anlagespiegel

### 6.2.1 Verwaltungsvermögen

Konto	Buchwert 1.1.2016	Zugänge	Abgänge	ordentliche Abschreibungen	zusätzliche Abschreibungen	andere Bewegungen	Buchwert 31.12.2016	in % Buchwert
<b>Sachanlagen</b>	<b>140</b>	<b>1'301'002.60</b>	<b>425'359.65</b>	<b>-167'200.00</b>	<b>-353'500.00</b>	<b>-1'101'653.25</b>	<b>104'009.00</b>	
<b>Strassen/Verkehrswege</b>	<b>1401</b>	<b>1.00</b>	-	-	-	-	<b>1.00</b>	<b>7%</b>
Gemeindestrassen	1401.01	1.00	-	-	-	-	1.00	
<b>Hochbauten</b>	<b>1404</b>	<b>1'300'005.00</b>	-	<b>-87'200.00</b>	<b>-180'000.00</b>	<b>-928'800.00</b>	<b>104'005.00</b>	<b>10%</b>
Primarschulhaus mit Gdeverwaltung	1404.01	1'300'000.00	-	-87'200.00	-180'000.00	-928'800.00	104'000.00	
Turnhalle mit ZSA Kreisschule	1404.02	1.00	-	-	-	-	1.00	
Erweiterung Kreisschulanlage	1404.03	1.00	-	-	-	-	1.00	
Feuerwehrlokal mit ZSA	1404.04	1.00	-	-	-	-	1.00	
Sportplatz mit Anlagen	1404.05	1.00	-	-	-	-	1.00	
Anschluss Nahwärmeverbund	1404.10	1.00	-	-	-	-	1.00	
<b>Mobilien</b>	<b>1406</b>	<b>996.60</b>	<b>425'359.65</b>	<b>-80'000.00</b>	<b>-173'500.00</b>	<b>-172'853.25</b>	<b>1.00</b>	<b>50%</b>
Mobilien	1406.01	1.00	-	-	-	-	1.00	
Tanklöschfahrzeug / Tragkraftspritze	1406.02	994.60	425'359.65	-80'000.00	-173'500.00	-172'853.25	1.00	
EDV-Anlage	1406.03	1.00	-	-	-	-	1.00	
<b>Immaterielle Anlagen</b>	<b>142</b>	<b>-</b>	<b>53'763.10</b>	<b>-5'483.00</b>	<b>-24'140.05</b>	<b>-24'139.05</b>	<b>1.00</b>	<b>50%</b>
<b>übrige immaterielle Anlagen</b>	<b>1429</b>	<b>-</b>	<b>53'763.10</b>	<b>-5'483.00</b>	<b>-24'140.05</b>	<b>-24'139.05</b>	<b>1.00</b>	
Orts- und Zonenplanung	1429.01	-	53'763.10	-5'483.00	-24'140.05	-24'139.05	1.00	
<b>TOTAL</b>		<b>1'301'002.60</b>	<b>479'122.75</b>	<b>-172'683.00</b>	<b>-377'640.05</b>	<b>-1'125'792.30</b>	<b>104'010.00</b>	

<b>Beteiligungen, Grundkapitalien</b>	<b>145</b>	<b>618'700.00</b>	-	-	-	-	-	<b>618'700.00</b>	kaufm. Grundsätze
<b>an Gemeinden u. Gdezweckverbände</b>	<b>1452</b>	<b>611'000.00</b>	-	-	-	-	-	<b>611'000.00</b>	
Abwasser Uri	1452.01	611'000.00	-					611'000.00	
<b>an öffentliche Unternehmen</b>	<b>1454</b>	<b>4'400.00</b>	-	-	-	-	-	<b>4'400.00</b>	
Aktien Auto AG Uri	1454.01	3'000.00						3'000.00	
Aktien Lisag	1454.02	1'300.00						1'300.00	
Aktien Uri Tourismus AG	1454.03	100.00	-					100.00	
<b>an private Unternehmen</b>	<b>1455</b>	<b>2'300.00</b>	-	-	-	-	-	<b>2'300.00</b>	
Aktien EWA	1454.01	2'000.00						2'000.00	
Anteilschein GLBU	1454.02	100.00						100.00	
Anteilschein Raiffeisen	1454.03	200.00						200.00	
<b>an private Organisationen</b>	<b>1456</b>	<b>1'000.00</b>						<b>1'000.00</b>	
Aktien Zentrum Höfli AG	1456.01	1'000.00						1'000.00	
<b>TOTAL</b>		<b>1'919'702.60</b>	<b>479'122.75</b>	<b>-172'683.00</b>	<b>-377'640.05</b>	<b>-1'125'792.30</b>	<b>-</b>	<b>722'710.00</b>	

## 6.2.2 Finanzvermögen

Konto	Buchwert 01.01.2016	Zugänge	Abgänge	Neubewertungen, Wertsteigerungen, Wertverluste	andere Bewegungen	Buchwert 31.12.2016
<b>Finanzanlagen Finanzvermögen</b>	<b>107</b>	<b>359'194.20</b>	<b>79'439.25</b>	<b>-189'424.00</b>	<b>-515.00</b>	<b>248'694.45</b>
<b>Aktien und Anteilscheine</b>	<b>1070</b>	<b>14'770.20</b>		<b>-515.00</b>		<b>14'770.20</b>
Aktien Dätwyler AG	1070.01	14'770.20		-515.00		14'255.20
<b>Verzinsliche Anlagen</b>	<b>1071</b>	<b>344'424.00</b>	<b>79'439.25</b>	<b>-189'424.00</b>		<b>234'439.25</b>
Darlehen KW Seedorf AG	1071.03	184'424.00		-184'424.00		0.00
Darlehen Jugend- und Ferienhaus Carmen	1071.04	160'000.00		-5'000.00		155'000.00
Darlehen Wasserversorgung	1071.05	0.00	79'439.25			79'439.25
<b>Sachanlagen Finanzvermögen</b>	<b>108</b>	<b>452'000.00</b>				<b>452'000.00</b>
<b>Gebäude Finanzvermögen</b>	<b>1080</b>	<b>452'000.00</b>				<b>452'000.00</b>
Liegenschaft Dorfstrasse 130	1080.01	361'000.00				361'000.00
Liegenschaft Dorfstrasse 62	1080.02	91'000.00				91'000.00
<b>TOTAL</b>		<b>811'194.20</b>	<b>79'439.25</b>	<b>-189'424.00</b>	<b>-515.00</b>	<b>700'694.45</b>

## 6.3 Beteiligungsspiegel

Name und Sitz	Rechtsform	Tätigkeit/öffentliche Aufgabe	Nominalkapital (100%) in TFr.	Eigentums- anteil in %	wesentliche weitere Beteiligte	spezifische Risiken
Abwasser Uri, Altdorf	Spezialgesetzliche Aktiengesellschaft	Sicherstellung Abwasserentsorgung	13'000	4.7%	Gemeinden im Kanton Uri	Solidarhaftung
LISAG	Aktiengesellschaft	Aufbau, Betrieb und Unterhalt von Landesinformationssystemen auf der Grundlage der Daten der amtl. Vermessung	350	0.4%	öffentliche Hand (58%), 42% private Unternehmen	keine
ZAKU	Spezialgesetzliche Aktiengesellschaft	Sicherstellung Abfallentsorgung	10'000	5.2%	Gemeinden im Kanton Uri	Solidarhaftung
Wasserversorgung Seedorf	öffentlich-rechtliche Körperschaft	Sicherstellung Wasserversorgung	-	100.0%	keine	Subsidiäre Haftung für alle Verbindlichkeiten
Wasserverbund unteres Reusstal	öffentlich-rechtliche Körperschaft	Sicherstellung Wasserversorgung	-	4.6%	Gemeinden Flüelen, Seedorf und Schattdorf	Solidarhaftung
Uri Tourismus AG	Aktiengesellschaft	Tourismusförderung	145	0.1%	keine	keine
Auto AG Uri, Schattdorf	Aktiengesellschaft	Leistungserbringung im öffentl. Verkehr sowie private Personen- und Sachtransporte	235	1.0%	Kanton/Gemeinden (71%)	keine
Elektrizitätswerk Altdorf	Aktiengesellschaft	Erzeugung, Übertragung, Verteilung, Verwertung, Kauf, Verkauf und Tauschen elektrischer und anderer Energie	20'000	0.0%	CKW (62%), öffentl. Hand (38%)	keine
Kreisschule, Seedorf	Zweckverband	Oberstufenschule		Statutarischer Kostenverteiler	Gemeinden Attinghausen, Bauen und Isenthal	Defizitdeckung: Solidarhaftung



### 6.3 Beteiligungsspiegel (Fortsetzung)

Name und Sitz	Anschaffungswert	Buchwert 31.12.15	wesentliche Zahlungsströme im Berichtsjahr		Stichtag	Finanzielle Eckdaten		
			Art	in CHF		Bilanzsumme	Eigenkapital	Jahreserfolg
Abwasser Uri, Altdorf	611'000	611'000	Abwassergebühren	div.	31.12.2015	38'061'531	19'557'860	617'021
LISAG, Bürglen	1'300	1'300	Dividende	130	31.12.2015	1'632'450	1'326'687	85'633
ZAKU, Attinghausen			Dividende	9'000	31.12.2015	17'170'077	10'382'485	257'729
Wasserversorgung Seedorf				-	31.12.2015	1'271'458	1'271'458	76'609
Wasserverbund unteres Reusstal			Betriebskosten	-8'476	31.12.2015	491'349	435'067	146'876
Uri Tourismus AG	100	100	Beitrag gem. Tourismusgesetz	-17'515	31.12.2015	1'067'667	359'334	14'529
Auto AG Uri, Schattdorf	3'000	3'000			31.12.2015	15'560'428	5'697'204	300'561
Elektrizitätswerk Altdorf AG, Altdorf	2'000	2'000	Konzessionsertrag	74'948	30.09.2015	135'391'000	39'082'000	3'110'000
Kreisschule Seedorf			Betriebskosten	-656'673	31.12.2015	964'942	207'350	187'794

## 6.4 Rückstellungsspiegel

Konto	01.01.2016	Bildung	Auflösung	Verwendung	31.12.2016	Kommentar
<b>Total Rückstellungen</b>	-	-	-	-	-	
<b>kurzfristige Rückstellungen</b>	-	-	-	-	-	
Es bestehen zur Zeit keine kurzfristigen Rückstellungen					-	
					-	
					-	
<b>langfristige Rückstellungen</b>	-	-	-	-	-	
Es bestehen zur Zeit keine langfristigen Rückstellungen		-			-	
					-	
					-	

## 6.5 Gewährleistungsspiegel

Name und Sitz	Eigentümer, wesentliche Miteigentümer	Typologie der Rechtsbeziehung	in CHF	wesentliche Zahlungsströme im Berichtsjahr	Angaben zu den gesicherten Leistungen	spezifische zusätzliche Angaben
Abwasser Uri, Altdorf	Gemeinden des Kanton Uri	Solidarhaftung		Abwassergebühren: Diverse		Solidarhaftung
ZAKU, Attinghausen	Gemeinden des Kanton Uri	Solidarhaftung		Dividende: CHF +9'000.00		Die Gemeinden haften unbeschränkt und solidarisch für die Verbindlichkeiten
Wasserversorgung Seedorf	Einwohnergemeinde Seedorf	subsidiäre Haftung				Die Wasserversorgung Seedorf ist eine öffentlich rechtliche Körperschaft der Gemeinde Seedorf, für deren Verbindlichkeiten die Gemeinde haftet
Wasserverbund unteres Reusstal, Altdorf	Gemeinden Altdorf, Flüelen, Schattdorf und Seedorf	Solidarhaftung		Anteil Betriebskosten CHF -10'531.00		Die Mitgliedergemeinden haften unbeschränkt und solidarisch für die Verbindlichkeiten
Sozialdienst Uri Nord, Altdorf	Gemeinden Altdorf, Attinghausen, Bauen, Flüelen, Isenthal, Seedorf, Seelisberg und Sisikon	Solidarhaftung		Anteil Betriebskosten: CHF -30'745		Die Mitgliedergemeinden haften unbeschränkt und solidarisch für die Verbindlichkeiten

## 6.6 Eigenkapitalnachweis

	Spezial- finanzierungen	Fonds im EK	Vor- finanzierungen	Neubewertungs- reserve FV	Aufwertungs- reserve VV	Übriges Eigenkapital	Bilanz- überschuss	Total
<b>Bestand 01.01.2016</b>	-	-	<b>1'000'000.00</b>	-	-	-	<b>976'988.86</b>	<b>1'976'988.86</b>
<b>Erhöhungen</b>	-	-	-	-	-	-	<b>16'525.87</b>	<b>16'525.87</b>
Einlagen		-					-	-
Neubewertungen								-
Jahresergebnis							16'525.87	16'525.87
<b>Reduktionen</b>	-	-	<b>948'000.00</b>	-	-	-	-	<b>948'000.00</b>
Entnahmen		-	948'000.00					948'000.00
Neubewertungen								
Überträge innerhalb EK				-	-		-	-
Jahresergebnis								-
<b>Bestand 31.12.2016</b>	-	-	<b>52'000.00</b>	-	-	-	<b>993'514.73</b>	<b>1'045'514.73</b>

## 6.7 Finanzkennzahlen

Einwohnergemeinde Seedorf

### Selbstfinanzierungsgrad

Berechnung:

Selbstfinanzierung in % der Nettoinvestitionen

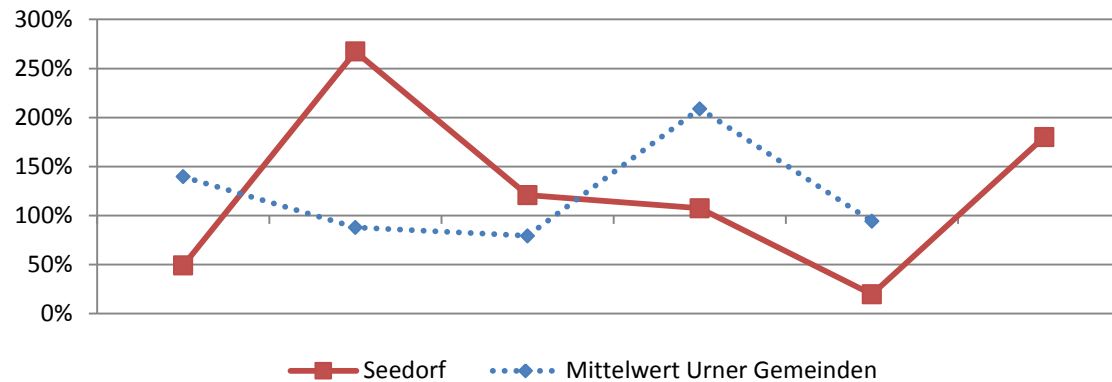
Aussage:

Diese Kennzahl gibt an, welchen Anteil ihrer Nettoinvestitionen die Gemeinde aus eigenen Mitteln finanzieren kann.

Richtwerte:

Hochkonjunktur >100%  
 Normalfall 80% - 100%  
 Abschwung < 80%

HRM1		HRM2				Mittel 6 Jahre
2011	2012	2013	2014	2015	2016	
49.1%	267.3%	120.9%	107.4%	19.6%	<b>179.9%</b>	<b>92.8%</b>



### Zinsbelastungsanteil

Berechnung:

Nettozinsen in % des Laufenden Ertrages

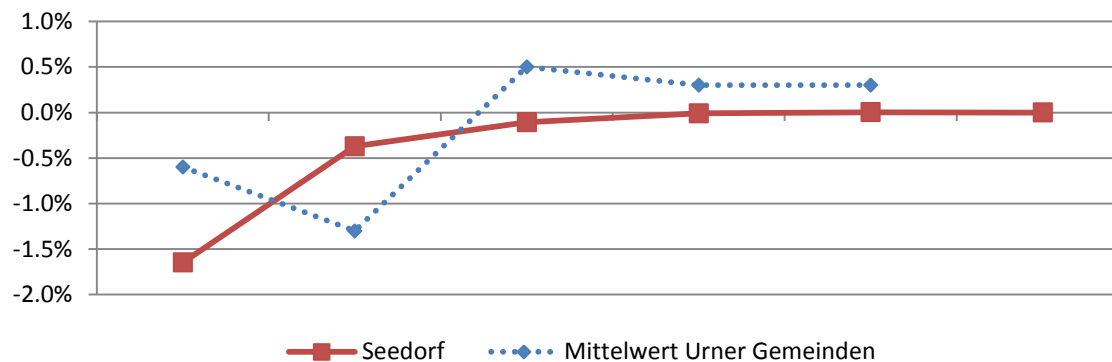
Aussage:

Diese Grösse sagt aus, welcher Anteil des Laufenden Ertrags durch den Nettozinsaufwand gebunden ist. Je tiefer der Wert, desto grösser der Handlungsspielraum.

Richtwerte:

Gut 0% - 4%  
 Genügend 4% - 9%  
 Schlecht > 10%

HRM1		HRM2				Mittel 6 Jahre
2011	2012	2013	2014	2015	2016	
-1.6%	-0.4%	-0.1%	0.0%	0.0%	<b>0.0%</b>	<b>-0.3%</b>



## 6.7 Finanzkennzahlen

Einwohnergemeinde Seedorf

### Nettoverschuldungsquotient

**Berechnung:**

Nettoschuld I im Verhältnis zum Fiskalertrag

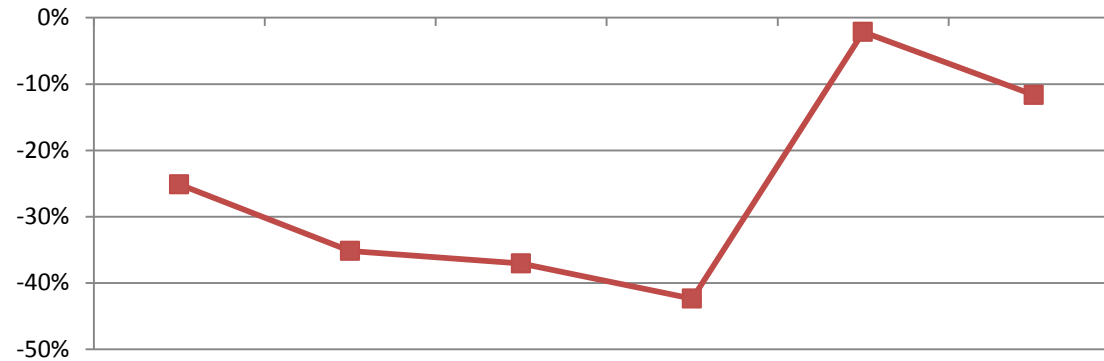
**Aussage:**

Diese Kennzahl zeigt auf, wieviele Jahrestriechen des Fiskalertrages notwendig sind, um die Nettoschuld abzutragen.

**Richtwerte:**

Gut < 100%  
Genügend 100% - 150%  
Schlecht > 150%

HRM1		HRM2				Mittel 6 Jahre
2011	2012	2013	2014	2015	2016	
-25.1%	-35.2%	-37.1%	-42.4%	-2.1%	-11.7%	-25.6%



### Nettoschuld I pro Kopf (in CHF)

**Berechnung:**

Fremdkapital abzgl. Finanzvermögen dividiert durch Bevölkerungszahl

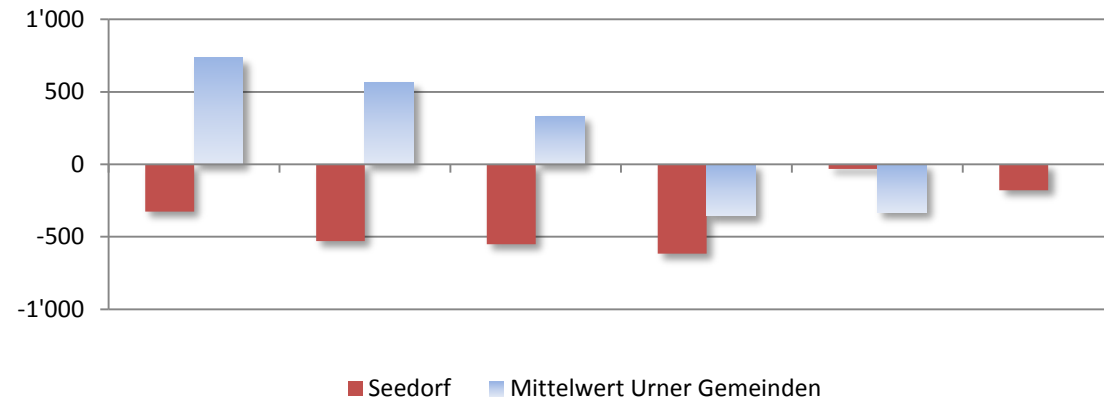
**Aussage:**

Diese Kennzahl zeigt die (+) Nettoschuld bzw. das (-) Nettovermögen pro Kopf auf.

**Richtwerte:**

Nettovermögen < 0 CHF  
Geringe Verschuldung 0 - 1'000 CHF  
Mittlere Verschuldung 1'001 - 2'500 CHF  
Hohe Verschuldung 2'501 - 5'000 CHF  
Sehr hohe Verschuldung > 5'000 CHF

HRM1		HRM2				Mittel 6 Jahre
2011	2012	2013	2014	2015	2016	
-327	-530	-550	-616	-32	-179	-373



## 6.7 Finanzkennzahlen

Einwohnergemeinde Seedorf

	HRM1		HRM2					
	2011	2012	2013	2014	2015	2016	Mittel 6 Jahre	
<b>Selbstfinanzierungsanteil</b>	1.6%	12.5%	6.6%	33.8%	5.4%	10.7%	13.2%	
(Selbstfinanzierung in Prozent des Laufenden Ertrages)	Richtwerte	Gut Mittel Schlecht	> 20% 10% - 20% < 10%		Aussage	Diese Kennzahl gibt an, welchen Anteil ihres Ertrages die Gemeinde zur Finanzierung ihrer Investitionen aufwenden kann.		
	2011	2012	2013	2014	2015	2016	Mittel 6 Jahre	
<b>Kapitaldienstanteil</b>	-1.6%	3.6%	2.3%	1.2%	4.2%	7.3%	2.9%	
(Kapitalkosten in Prozent des Laufenden Ertrages)	Richtwerte	Geringe Belastung Tragbare Belastung Hohe Belastung	0% - 5% 5% - 15% > 15%		Aussage	Der Kapitaldienstanteil gibt Auskunft darüber, wie stark der Laufende Ertrag durch den Zinsendienst und die Abschreibungen belastet ist.		
	2011	2012	2013	2014	2015	2016	Mittel 6 Jahre	
<b>Bruttoverschuldungsanteil</b>	59.0%	53.7%	66.3%	22.9%	43.4%	30.6%	44.1%	
(Bruttoschulden in Prozent des Laufenden Ertrages)	Richtwerte	Sehr gut Gut Mittel Schlecht Kritisch	< 50% 50% - 100% 100% - 150% 150% - 200% > 200%		Aussage	Diese Kennzahl gibt Auskunft über die Verschuldungssituation und ob die Verschuldung in einem angemessenen Verhältnis zum erwirtschafteten Ertrag steht.		
	2011	2012	2013	2014	2015	2016	Mittel 6 Jahre	
<b>Investitionsanteil</b>	3.2%	5.1%	5.7%	32.1%	24.6%	9.5%	15.1%	
(Bruttoinvestitionen in Prozent des konsolidierten Gesamtaufwandes)	Richtwerte	Schwach Mittel Stark Sehr stark	< 10% 10% - 20% 20% - 30% > 30%		Aussage	Diese Kennzahl zeigt die Investitionstätigkeit im Verhältnis zum Gesamtaufwand auf.		

## 7.1 Wesentliche Abweichungen zum Budget 2016

### Abweichungen zum Budget ab CHF 7'500.00

Kontonummer	Kontobezeichnung	Rechnung 2016	Budget 2016	Abweichung	Wesentliche Ursache der Abweichung
<b>022</b>	<b>Gemeindeverwaltung</b>				
022.3010.00	Löhne	327'512	315'700	11'812	Mehraufwand
<b>150</b>	<b>Feuerwehr</b>				
150.3830.10	Zusätzliche Abschreibungen Fahrzeuge	172'853	-	172'853	Der gute Rechnungsabschluss hat zusätzliche Abschreibungen ermöglicht
150.4893.00	Entnahme aus Vorfinanzierung TLF	100'000	-	100'000	Auflösung der Vorfinanzierung aufgrund der verbuchten Abschreibungen
<b>212</b>	<b>Primarstufe</b>				
212.3020.00	Löhne	1'443'876	1'411'300	32'576	Krankheitsbedingter Ausfall
212.3020.90	Erwerbsausfallentsch., Rückerstattungen	-27'904	-	-27'904	Entschädigungszahlungen Krankentaggeldversicherung
212.3064.00	Überbrückungsrenten	9'335	-	9'335	Vorzeitige Pensionierung
<b>213</b>	<b>Oberstufe</b>				
213.3612.30	Beitrag Kreisschule Seedorf	656'673	728'600	-71'927	Minderaufwand Betrieb Kreisschule
<b>217</b>	<b>Schulliegenschaften</b>				
217.3830.10	Zusätzl. Abschreibungen Primarschulhaus	928'800	-	928'800	Der gute Rechnungsabschluss hat zusätzliche Abschreibungen ermöglicht
217.4893.00	Entnahme aus Vorfinanzierung	848'000	-	848'000	Zusätzliche Entnahme aufgrund der verbuchten Abschreibungen
<b>219</b>	<b>Obligatorische Schule, Übriges</b>				
219.3130.10	Benützung und Transport Schulschwimmen	26'588	16'500	10'088	Tarife und Frequenzen
<b>412</b>	<b>Kranken- und Pflegeheime</b>				
412.3636.00	Beitrag Restfinanzierung Pflegeheime	104'039	120'000	-15'961	Geringere Pflegerestkosten ; weniger Bewohnerinnen/ Bewohner
<b>543</b>	<b>Alimentenbevorschussung</b>				
543.4260.00	Rückerstattung Alimentenbevorschussungen	492	8'400	-7'908	Ausstehende Rückerstattungen
<b>544</b>	<b>Jugendschutz</b>				
544.3637.00	Massnahmen KESB	72'244	-	72'244	Mehraufwand durch angeordnete Massnahmen KESB
<b>572</b>	<b>Wirtschaftliche Hilfe</b>				
572.3637.00	Wirtschaftliche Sozialhilfe	49'443	83'000	-33'557	Tiefere Kosten als erwartet



<b>790</b>	<b>Raumordnung</b>				
790.3320.90	Planmässige Abschr. Orts- und Zonenplanung	24'140	-	24'140	Planmässige Abschreibung
790.3830.10	Zusätzliche Abschreibungen	24'139	-	24'139	Der gute Rechnungsabschluss hat zusätzliche Abschreibungen ermöglicht

<b>910</b>	<b>Steuern</b>				
910.4000.00	Einkommenssteuern nat.Pers. Rechnungsj.	2'197'690	2'155'000	42'690	Mehrertrag
910.4000.10	Einkommenssteuern nat.Pers. Vorjahre	74'829	88'000	-13'171	Minderertrag
910.4001.10	Vermögenssteuern nat. Pers. Vorjahre	30'266	40'000	-9'734	Minderertrag
910.4002.00	Quellensteuern	90'699	75'000	15'699	Mehrertrag
910.4009.00	Nachsteuern natürliche Personen	10'858	-	10'858	Mehrertrag
910.4010.00	Gewinnsteuern jur. Pers. Rechnungsjahr	100'216	120'000	-19'784	Minderertrag
910.4010.10	Gewinnsteuern jur. Pers. Vorjahre	27'290	10'000	17'290	Mehrertrag

<b>930</b>	<b>Finanz- und Lastenausgleich</b>				
930.4621.10	Beitrag aus Ressourcenausgleich	535'682	417'000	118'682	Mehrertrag, tieferes Ressourcenpotenzial
930.4621.20	Beitrag aus Bevölkerungslastenausgleich	284'645	212'300	72'345	Mehrertrag, mehr Schüler und Aufwändungen

<b>950</b>	<b>Ertragsanteile, übrige</b>				
950.4601.01	Grundstückgewinnsteuer	71'165	80'000	-8'835	Abnahme von Handänderungen

## 7.2 Kreditkontrolle

Kontonummer	Bezeichnung / Projekt	Organ	Datum	Kredit	Ausgaben bis 31.12.2015	Ausgaben 2016	Ausgaben bis 31.12.2016	Restkredit	Abrechnungs- datum
<b>INVESTITIONSRECHNUNG</b>									
<b>150</b>	<b>Feuerwehr</b>	<b>Urne</b>	<b>18.10.2015</b>	<b>347'000</b>	<b>995</b>	<b>345'360</b>	<b>346'355</b>	<b>645</b>	<b>31.12.2016</b>
150.5060.10	Tanklöschfahrzeug				995	425'360	426'355		
150.6310.00	Beitrag Feuerlöschfonds					-80'000	-80'000		
<b>790</b>	<b>Raumordnung</b>	<b>ODG</b>	<b>12.11.2015</b>	<b>45'000</b>	<b>0</b>	<b>48'280</b>	<b>48'280</b>	<b>-3'280</b>	
790.5290.00	Orts- und Zonenplanung				0	53'763	53'763		
790.6310.00	Kantonsbeitrag					-5'483	-5'483		
<b>710</b>	<b>Wasserversorgung</b>	<b>Urne</b>	<b>30.11.2014</b>	<b>1'400'000</b>	<b>27'350</b>	<b>792'933</b>	<b>820'283</b>	<b>579'717</b>	
710.5030.30	Wasserreservoir Bocktritt 2				27'350	808'553	835'903		
710.6360.10	Beiträge Dritter Wasserreservoir					-15'620	-15'620		

# Erfolgsrechnung nach Funktionen

Einwohnergemeinde

Konto	Bezeichnung	Rechnung 2016		Budget 2016		Rechnung 2015	
		Aufwand	Ertrag	Aufwand	Ertrag	Aufwand	Ertrag
<b>0.1</b>	<b>ALLGEMEINE VERWALTUNG</b>	<b>642'427.78</b>	<b>181'601.35</b>	<b>632'500</b>	<b>169'100</b>	<b>751'904.99</b>	<b>177'010.95</b>
<b>011</b>	<b>Gemeindevers., Abstimmungen, RPK</b>	<b>13'565.00</b>	<b>6'412.00</b>	<b>10'400</b>	<b>5'100</b>	<b>9'047.30</b>	<b>3'847.00</b>
011.3000.00	Tag- und Sitzungsgelder	4'260.00		3'000		3'740.00	
011.3102.00	Drucksachen, Publikationen	3'910.80		1'300		643.80	
011.3130.10	Porti, Telefon	4'719.65		4'500		3'290.40	
011.3199.00	Übriger Betriebsaufwand	674.55		1'600		1'373.10	
011.4611.00	Entschädigungen vom Kanton		6'412.00		5'100		3'847.00
<b>012</b>	<b>Gemeinderat, Kommissionen</b>	<b>86'312.40</b>		<b>86'700</b>		<b>96'144.05</b>	
012.3000.00	Amtsentschädigungen	22'900.00		22'500		21'550.00	
012.3000.10	Tag- und Sitzungsgelder	32'335.00		33'900		41'970.00	
012.3050.10	Sozialversicherungsbeiträge	2'220.40		2'400		3'078.65	
012.3130.10	Anlässe und Empfänge	14'375.70		10'000		19'054.85	
012.3132.00	Gutachten und Rechtskosten	2'606.40		5'000			
012.3170.00	Spesenentschädigungen	4'123.50		6'000		6'427.65	
012.3199.00	Übriger Betriebsaufwand	731.05		1'000		110.00	
012.3199.10	Jungbürgerfeier	2'543.40		2'000			
012.3632.10	Beitrag an Urner Gemeindeverband	4'476.95		3'900		3'952.90	
<b>022</b>	<b>Gemeindeverwaltung</b>	<b>542'550.38</b>	<b>175'189.35</b>	<b>535'400</b>	<b>164'000</b>	<b>646'713.64</b>	<b>173'163.95</b>
022.3010.00	Löhne	327'511.50		315'700		432'372.80	
022.3050.00	AG-Beiträge AHV,IV,EO,ALV,Verwaltungsk.	19'307.30		20'600		26'146.25	
022.3052.00	AG-Beiträge an Pensionskasse	25'475.80		27'700		44'988.35	
022.3053.00	AG-Beiträge an Unfallversicherungen	2'036.90		1'500		2'345.15	
022.3054.00	AG-Beiträge an Familienausgleichskasse	6'051.80		5'400		7'780.90	
022.3055.00	AG-Beiträge Krankentaggeldversicherung	1'378.40		2'200		1'533.50	
022.3064.00	Überbrückungsrente	44'668.80		45'000		5'583.60	
022.3090.00	Aus- und Weiterbildung	5'450.00		3'300		6'850.00	
022.3100.00	Büromaterial	6'383.10		5'000		6'077.80	
022.3102.00	Drucksachen, Publikationen	4'125.80		3'000		2'317.85	
022.3103.00	Fachliteratur, Zeitschriften	621.70		400		732.70	
022.3110.00	Anschaffung Büromobiliar und Geräte	506.70		2'000		2'034.70	
022.3118.00	Software und Lizenzen	12'491.00		12'400		12'283.10	
022.3130.10	Porti, Telefon	8'247.10		9'900		9'215.90	
022.3130.20	Betriebskosten	763.45		800		571.80	
022.3130.90	Post-, Bankspesen	1'004.76		1'500		1'260.85	
022.3133.00	Internetauftritt	4'050.00		4'500		3'986.00	
022.3134.00	Versicherungsprämien	1'262.00		1'300		1'262.00	
022.3150.00	Unterhalt Büromobiliar und -geräte			1'000			
022.3153.00	Unterhalt EDV	31'466.00		35'000		40'572.80	
022.3170.00	Spesenentschädigungen	1'100.40		600		1'181.90	

# Erfolgsrechnung nach Funktionen

Einwohnergemeinde

Konto	Bezeichnung	Rechnung 2016		Budget 2016		Rechnung 2015	
		Aufwand	Ertrag	Aufwand	Ertrag	Aufwand	Ertrag
022.3199.00	Übriger Betriebsaufwand	1'851.87		1'900		2'123.69	
022.3611.10	Inkassoprovision Steuern jur. Personen	690.00		700		660.00	
022.3611.15	Kostenanteil Veranlagungskosten Kanton	18'916.00		19'000		18'782.00	
022.3611.20	Anteil Liegenschaftsschätzung	8'190.00		6'000		7'050.00	
022.3910.00	Interne Verrechnung von Personalaufwand	9'000.00		9'000		9'000.00	
022.4210.00	Gebühren für Amtshandlungen		11'101.35				13'666.00
022.4240.00	Gebühren Benützungen u. Dienstleistungen		8'000.00				8'000.00
022.4240.10	Gebühren für Dienstleistungen EDV		4'173.00				4'168.00
022.4270.00	Bussen		5'580.00				
022.4611.10	Inkassoprovision Einzug Kantonssteuern		12'566.00				13'118.00
022.4612.10	Inkassoprovision Einzug Kirchensteuern		13'469.00				13'911.95
022.4612.20	Dienstleistungen Gemeinde Bauen		50'000.00				50'000.00
022.4910.00	Interne Verrechnung von Personalaufwand		60'300.00				60'300.00
022.4930.00	Interne Verr. Betriebs- und Verw.-Kosten		10'000.00				10'000.00

# Erfolgsrechnung nach Funktionen

Einwohnergemeinde

Konto	Bezeichnung	Rechnung 2016		Budget 2016		Rechnung 2015	
		Aufwand	Ertrag	Aufwand	Ertrag	Aufwand	Ertrag
<b>1</b>	<b>ÖFFENTLICHE ORDNUNG UND SICHERHEIT</b>	<b>497'437.35</b>	<b>155'548.00</b>	<b>325'500</b>	<b>61'400</b>	<b>236'928.45</b>	<b>61'473.55</b>
<b>140</b>	<b>Allgemeines Rechtswesen</b>	<b>48'480.00</b>		<b>48'800</b>	<b>200</b>	<b>48'480.00</b>	
140.3130.10	Externes Betreibungsamt	3'000.00		3'300		3'000.00	
140.3130.30	Beitrag LISAG	9'180.00		9'200		9'180.00	
140.3910.00	Interne Verrechnung von Personalaufwand	26'300.00		26'300		26'300.00	
140.3930.00	Interne Verr. Betriebs- und Verw.-Kosten	10'000.00		10'000		10'000.00	
140.4210.00	Gebühren für Amtshandlungen				200		
<b>150</b>	<b>Feuerwehr</b>	<b>406'344.85</b>	<b>134'883.00</b>	<b>241'900</b>	<b>37'900</b>	<b>157'006.95</b>	<b>42'517.55</b>
150.3000.00	Amtsentschädigungen	5'200.00		4'800		4'800.00	
150.3000.01	Tag- und Sitzungsgelder	810.00		800		2'670.00	
150.3010.00	Sold und Entschädigungen	4'088.00		6'600		4'025.00	
150.3010.10	Löhne	1'187.50		2'000		1'237.50	
150.3050.10	Sozialversicherungsbeiträge	1'344.90		1'400		1'222.85	
150.3090.00	Aus- und Weiterbildung	5'819.80		9'400		4'686.20	
150.3099.00	übriger Personalaufwand / Ehrungen	3'054.40		3'000		2'161.50	
150.3100.00	Büromaterial	414.95		500		1'122.70	
150.3101.00	Betriebs-, Verbrauchsmaterial	3'041.70		1'300		3'226.10	
150.3102.00	Drucksachen, Publikationen	259.00		1'000			
150.3103.00	Fachliteratur, Zeitschriften	600.00		800		675.00	
150.3111.00	Anschaffung Maschinen, Geräte, etc.	7'701.15		11'200		10'823.55	
150.3112.00	Anschaffung Uniformen	2'403.00		3'000		337.20	
150.3120.00	Energie, Wasser und Entsorgung	5'144.75		3'200		3'407.35	
150.3130.10	Porti, Telefon, Alarminrichtungen	7'209.90		7'300		4'054.30	
150.3134.00	Versicherungsprämien	2'943.00		3'100		2'782.70	
150.3144.00	Unterhalt Feuerwehrlokal	556.00		2'000		1'426.00	
150.3151.00	Unterhalt Mobiliar, Geräte	6'771.35		6'000		3'357.55	
150.3151.10	Unterhalt Alarmierungssystem					3'803.00	
150.3199.00	Übriger Betriebsaufwand	652.20		1'000		253.45	
150.3300.10	Planmässige Abschreibungen Fahrzeuge	173'500.00		173'500			
150.3810.00	Ernstfalleinsätze	790.00				935.00	
150.3830.10	Zusätzliche Abschreibungen Fahrzeuge	172'853.25					
150.3893.00	Einlage in Vorfinanzierung Tanklöschfahrzeug					100'000.00	
150.4200.00	Feuerwehrrpflichtersatz		26'040.00				25'620.00
150.4240.00	Benützungsgebühren				1'300		
150.4260.00	Rückerstattungen und Kostenbeteiligungen Dritter						1'260.00
150.4631.00	Beiträge aus Feuerlöschfonds		8'843.00			9'300	15'637.55
150.4893.00	Entnahme aus Vorfinanzierung TLF		100'000.00				
<b>161</b>	<b>Militär, Einquartierungen, Schiesswesen</b>			<b>900</b>	<b>300</b>		

# Erfolgsrechnung nach Funktionen

Einwohnergemeinde

Konto	Bezeichnung	Rechnung 2016		Budget 2016		Rechnung 2015	
		Aufwand	Ertrag	Aufwand	Ertrag	Aufwand	Ertrag
161.3111.00	Anschaffung Maschinen, Geräte, etc.			500			
161.3151.00	Unterhalt Maschinen, Geräte, etc.			200			
161.3199.00	Übriger Betriebsaufwand			200			
161.4472.00	Vergütung für Benützungen Liegenschaften				300		
<b>162</b>	<b>Zivilschutz</b>	<b>42'612.50</b>	<b>20'665.00</b>	<b>33'900</b>	<b>23'000</b>	<b>31'441.50</b>	<b>18'956.00</b>
162.3000.00	Tag- und Sitzungsgelder	5'530.00		1'000		6'240.00	
162.3010.00	Löhne	700.00		800		1'275.00	
162.3050.10	Sozialversicherungsbeiträge	125.85				112.00	
162.3109.00	Übriger Material- und Warenaufwand	116.40		300		283.10	
162.3111.00	Anschaffung Maschinen, Geräte, etc.	8'073.85		8'000			
162.3120.00	Energie, Wasser und Entsorgung	885.50		1'100		597.75	
162.3130.10	Porti, Telefon			400			
162.3134.00	Versicherungsprämien	819.45		1'100		816.45	
162.3144.00	Unterhalt ZSA	7'724.20		1'000		2'527.70	
162.3151.00	Unterhalt Mobiliar, Geräte			1'200			
162.3199.00	Übriger Betriebsaufwand	272.25		500		133.50	
162.3611.10	Gemeindeanteil ZSO Uri	16'865.00		17'000		17'956.00	
162.3910.00	Interne Verrechnung Personalaufwand	1'500.00		1'500		1'500.00	
162.4500.00	Entnahmen aus Spezialfinanzierungen FK		20'665.00		23'000		18'956.00

# Erfolgsrechnung nach Funktionen

Einwohnergemeinde

Konto	Bezeichnung	Rechnung 2016		Budget 2016		Rechnung 2015	
		Aufwand	Ertrag	Aufwand	Ertrag	Aufwand	Ertrag
<b>2</b>	<b>BILDUNG</b>	<b>4'349'828.90</b>	<b>1'913'031.80</b>	<b>3'490'400</b>	<b>1'157'000</b>	<b>3'357'266.40</b>	<b>1'036'498.85</b>
<b>211</b>	<b>Kindergarten</b>	<b>325'004.60</b>	<b>262'168.00</b>	<b>330'900</b>	<b>266'400</b>	<b>283'542.80</b>	<b>154'541.00</b>
211.3020.00	Löhne	271'320.40		274'000		224'528.90	
211.3050.00	AG-Beiträge AHV,IV,EO,ALV,Verwaltungsk.	17'139.10		17'900		14'561.05	
211.3052.00	AG-Beiträge an Pensionskasse	21'144.60		21'000		16'720.75	
211.3053.00	AG-Beiträge an Unfallversicherungen	1'616.40		1'100		1'189.95	
211.3054.00	AG-Beiträge an Familienausgleichskasse	4'592.05		4'700		3'796.60	
211.3055.00	AG-Beiträge Krankentaggeldversicherung	883.00		800		612.60	
211.3104.00	Lehrmittel	6'139.30		8'100		9'782.60	
211.3109.00	Übriger Material- und Warenaufwand	905.95		1'200		962.60	
211.3111.00	Anschaffungen Mobiliar, Maschinen, Geräte	1'263.80		2'100		11'387.75	
211.4250.00	Rückerstattung Verbrauchsmaterial		840.00		4'300		4'160.00
211.4612.00	Entschädigungen von anderen Gemeinden		23'232.00		25'500		15'516.00
211.4631.00	Schülerpauschale		238'096.00		236'600		134'865.00
<b>212</b>	<b>Primarstufe</b>	<b>1'784'395.45</b>	<b>780'286.00</b>	<b>1'778'000</b>	<b>778'100</b>	<b>1'715'657.40</b>	<b>753'668.00</b>
212.3020.00	Löhne	1'443'875.80		1'411'300		1'344'618.45	
212.3020.90	Erwerbsausfallentsch., Rückerstattungen	-27'904.15				-1'481.00	
212.3050.00	AG-Beiträge AHV,IV,EO,ALV,Verwaltungsk.	89'553.50		91'600		86'887.25	
212.3052.00	AG-Beiträge an Pensionskasse	131'080.45		130'100		129'865.70	
212.3053.00	AG-Beiträge an Unfallversicherungen	8'448.85		8'500		7'101.25	
212.3054.00	AG-Beiträge an Familienausgleichskasse	23'993.85		24'000		22'654.65	
212.3055.00	AG-Beiträge Krankentaggeldversicherung	4'303.90		3'400		3'376.10	
212.3064.00	Überbrückungsrenten	9'335.25					
212.3104.00	Lehrmittel	40'878.15		38'200		37'225.90	
212.3104.10	Verbrauchsmaterial	16'601.80		20'200		15'870.60	
212.3110.00	Anschaffung Mobiliar, Maschinen, Geräte	23'821.65		24'800		48'005.45	
212.3150.00	Unterhalt Mobiliar, Geräte	9'716.60		9'900		11'923.70	
212.3171.00	Exkursionen, Schulreisen und Lager	10'573.80		15'800		9'498.90	
212.3199.00	Übriger Betriebsaufwand	116.00		200		110.45	
212.4611.10	Rückerst. integrative Sonderschulung						19'940.00
212.4612.00	Entschädigungen von anderen Gemeinden		40'152.00		43'200		19'910.00
212.4631.00	Schülerpauschale		740'134.00		734'900		713'818.00
<b>213</b>	<b>Oberstufe / Sekundarstufe I</b>	<b>664'023.30</b>		<b>734'300</b>		<b>673'164.95</b>	
213.3611.00	Schulgelder für Mittelschüler	7'350.00		5'700		6'950.00	
213.3612.30	Beitrag Kreisschule Seedorf	656'673.30		728'600		666'214.95	
<b>217</b>	<b>Schulliegenschaften</b>	<b>1'387'356.10</b>	<b>870'577.80</b>	<b>472'800</b>	<b>111'500</b>	<b>494'458.50</b>	<b>124'300.25</b>
217.3010.00	Löhne	123'569.20		124'900		121'212.85	
217.3050.10	Sozialversicherungsbeiträge	17'710.55		19'500		16'996.80	

# Erfolgsrechnung nach Funktionen

Einwohnergemeinde

Konto	Bezeichnung	Rechnung 2016		Budget 2016		Rechnung 2015	
		Aufwand	Ertrag	Aufwand	Ertrag	Aufwand	Ertrag
217.3099.00	Ausbildungskosten	19.00		800		459.40	
217.3101.00	Betriebs-, Verbrauchsmaterial	8'443.00		10'000		8'620.45	
217.3111.00	Anschaffung Maschinen, Geräte, etc.	3'168.00		1'000		7'485.15	
217.3111.10	Anschaffung Turngerät	5'287.35		5'500		2'557.65	
217.3120.00	Energie, Wasser und Entsorgung	41'045.05		45'900		34'876.40	
217.3134.00	Versicherungsprämien	12'159.20		15'000		12'115.70	
217.3144.00	Unterhalt Liegenschaften	41'156.55		44'000		39'035.85	
217.3151.00	Unterhalt Mobiliar, Geräte	2'727.30		4'000		970.80	
217.3160.00	Mietkosten	21'600.00		21'600		21'600.00	
217.3160.10	Baurechtszins Schulhausanbau	1'554.00				1'554.00	
217.3199.00	Übriger Betriebsaufwand	116.90		600		815.60	
217.3300.40	Planmässige Abschreibungen Liegenschaften	180'000.00		180'000		200'000.00	
217.3830.10	Zusätzl. Abschreibungen Primarschulhaus	928'800.00				26'157.85	
217.4260.00	Rückerstattungen und Kostenbeteiligungen Dritter		2'136.80		4'000		1'723.25
217.4472.00	Vergütung für Benützungen Liegenschaften		9'855.00		8'500		12'820.00
217.4631.00	Beiträge vom Kanton und von Konkordaten		1'586.00				757.00
217.4893.00	Entnahme aus Vorfinanzierung		848'000.00		90'000		100'000.00
217.4910.00	Interne Verrechnung von Personalaufwand		9'000.00		9'000		9'000.00
<b>219</b>	<b>Obligatorische Schule, Übriges</b>	<b>183'994.45</b>		<b>174'400</b>	<b>1'000</b>	<b>184'072.75</b>	<b>3'989.60</b>
219.3000.00	Amtsentschädigungen	4'500.00		4'400		4'500.00	
219.3000.10	Tag- und Sitzungsgelder	7'360.00		8'000		7'990.00	
219.3010.00	Löhne	84'567.30		84'100		81'889.60	
219.3050.10	Sozialversicherungsbeiträge	11'751.90		14'000		11'334.25	
219.3090.00	Aus- und Weiterbildung	2'256.30		3'500		4'585.85	
219.3099.00	Übriger Personalaufwand	4'203.30		4'800		4'704.90	
219.3100.00	Büromaterial	208.50		500		124.10	
219.3102.00	Drucksachen, Publikationen			600		230.00	
219.3103.00	Fachliteratur, Zeitschriften	930.45		1'100		588.45	
219.3103.10	Schulbibliothek	3'011.95		3'000		3'081.00	
219.3110.00	Anschaffung Büromobiliar, Büromaschinen			500		2'411.10	
219.3130.00	Porti, Telefon	3'031.75		2'300		3'042.05	
219.3130.10	Benützung und Transport Schulschwimmen	26'588.05		16'500		22'941.10	
219.3130.20	Transport Schülerinnen und Schüler	2'000.00		2'500		3'610.80	
219.3170.00	Spesenentschädigungen	3'476.10				3'177.20	
219.3199.00	Übriger Betriebsaufwand	748.85				982.35	
219.3636.10	Beitrag an Didaktisches Zentrum Uri	3'360.00		2'600		2'880.00	
219.3910.00	Interne Verrechnung von Personalaufwand	26'000.00		26'000		26'000.00	
219.4631.00	Beiträge vom Kanton				1'000		3'989.60
<b>220</b>	<b>Sonderschulen</b>	<b>5'055.00</b>				<b>6'370.00</b>	
220.3611.00	Beitrag an ausserkant. Sonderschulen	5'055.00					



# Erfolgsrechnung nach Funktionen

Einwohnergemeinde

Konto	Bezeichnung	Rechnung 2016		Budget 2016		Rechnung 2015	
		Aufwand	Ertrag	Aufwand	Ertrag	Aufwand	Ertrag
220.3611.10	Beitrag Sonderschule					6'370.00	

# Erfolgsrechnung nach Funktionen

Einwohnergemeinde

Konto	Bezeichnung	Rechnung 2016		Budget 2016		Rechnung 2015	
		Aufwand	Ertrag	Aufwand	Ertrag	Aufwand	Ertrag
<b>3</b>	<b>KULTUR, SPORT UND FREIZEIT</b>	<b>61'004.85</b>	<b>7'271.70</b>	<b>61'000</b>	<b>700</b>	<b>58'227.40</b>	<b>6'419.25</b>
<b>311</b>	<b>Museen und bildende Kunst</b>	<b>222.00</b>		<b>300</b>		<b>222.00</b>	
311.3636.00	Beiträge priv. Org. ohne Erwerbszweck	222.00		300		222.00	
<b>321</b>	<b>Bibliotheken</b>	<b>2'250.00</b>		<b>2'000</b>		<b>2'250.00</b>	
321.3636.00	Beiträge an private Organisationen ohne	750.00		500		750.00	
321.3636.10	Beitrag Kantonsbibliothek	1'500.00		1'500		1'500.00	
<b>322</b>	<b>Konzert und Theater</b>	<b>9'000.00</b>	<b>937.80</b>	<b>7'400</b>	<b>700</b>	<b>8'300.00</b>	<b>1'008.00</b>
322.3130.00	GA Theater Uri	1'200.00		1'200		1'200.00	
322.3636.00	Beiträge priv. Org. ohne Erwerbszweck	7'800.00		6'200		7'100.00	
322.4260.10	Rückerstattungen GA Theater uri		937.80		700		1'008.00
<b>329</b>	<b>Kultur, Übriges</b>	<b>2'458.35</b>		<b>5'900</b>		<b>7'765.00</b>	
329.3103.00	Publikationen, Chroniken, Bücher			600			
329.3111.00	Anschaffung Weihnachtsbeleuchtung					4'322.15	
329.3119.00	Anschaffung Kunstobjekt	495.00		2'000		779.50	
329.3199.00	Öffentliche Anlässe	463.35		600		463.35	
329.3635.00	Beiträge an private Unternehmungen	1'500.00		2'700		2'200.00	
<b>341</b>	<b>Sport</b>	<b>23'931.45</b>	<b>5'019.45</b>	<b>27'500</b>		<b>21'286.10</b>	<b>4'689.45</b>
341.3010.00	Löhne	5'525.00		5'500		5'575.00	
341.3050.10	Sozialversicherungsbeiträge	477.10		600		486.65	
341.3101.00	Betriebs-, Verbrauchsmaterial	233.05		1'800		100.00	
341.3111.00	Anschaffung Maschinen, Geräte, etc.	797.95		1'000		1'680.00	
341.3120.00	Energie, Wasser und Entsorgung	169.85		200		134.40	
341.3140.10	Unterhalt Sportplätze/-anlagen	7'528.50		11'500		5'686.55	
341.3151.00	Unterhalt Maschinen, Geräte, etc.	2'000.00		2'400		2'000.00	
341.3199.00	Übriger Betriebsaufwand			500		19.50	
341.3636.10	Beiträge an Vereine	7'200.00		4'000		5'604.00	
341.4260.00	Rückerstattung Kreisschule		5'019.45				4'689.45
<b>342</b>	<b>Freizeit</b>	<b>23'143.05</b>	<b>1'314.45</b>	<b>17'900</b>		<b>18'404.30</b>	<b>721.80</b>
342.3010.00	Löhne	2'301.25		2'500		2'306.25	
342.3140.10	Unterhalt an Parkanlagen	5'736.25		8'000		6'711.70	
342.3141.10	Unterhalt an Wanderwegen	9'467.55		2'000		4'098.35	
342.3636.10	Beiträge an Vereine	5'638.00		5'400		5'288.00	
342.4631.00	Kantonsbeiträge		1'314.45				721.80

# Erfolgsrechnung nach Funktionen

Einwohnergemeinde

Konto	Bezeichnung	Rechnung 2016		Budget 2016		Rechnung 2015	
		Aufwand	Ertrag	Aufwand	Ertrag	Aufwand	Ertrag
<b>4</b>	<b>GESUNDHEIT</b>	<b>124'912.15</b>	<b>34'415.20</b>	<b>143'600</b>	<b>33'600</b>	<b>137'087.45</b>	<b>31'988.15</b>
<b>412</b>	<b>Kranken-, Alters- und Pflegeheime</b>	<b>104'038.90</b>	<b>34'415.20</b>	<b>120'000</b>	<b>33'600</b>	<b>124'075.70</b>	<b>31'988.15</b>
412.3636.00	Beitrag Restfinanzierung Pflegeheime	104'038.90		120'000		124'075.70	
412.4631.00	Kantonsbeiträge		34'415.20		33'600		31'988.15
<b>421</b>	<b>Ambulante Krankenpflege</b>	<b>6'178.55</b>		<b>6'100</b>		<b>750.00</b>	
421.3111.00	Anschaffung Mobiliar, Geräte, Maschinen	5'178.55		5'000			
421.3636.00	Beiträge an priv. Org. ohne Erwerbszweck	1'000.00		1'100		750.00	
<b>433</b>	<b>Schulgesundheitsdienst</b>	<b>14'694.70</b>		<b>15'300</b>		<b>12'261.75</b>	
433.3010.00	Löhne			1'000			
433.3130.10	Schulärztlicher Dienst	5'181.00		6'000		4'845.35	
433.3130.20	Schulzahnärztlicher Dienst	9'513.70		8'300		7'416.40	
<b>490</b>	<b>Gesundheitswesen, Übriges</b>			<b>2'200</b>			
434.3130.00	Kostenanteil Kreislösung			2'200			

# Erfolgsrechnung nach Funktionen

Einwohnergemeinde

Konto	Bezeichnung	Rechnung 2016		Budget 2016		Rechnung 2015	
		Aufwand	Ertrag	Aufwand	Ertrag	Aufwand	Ertrag
<b>5</b>	<b>SOZIALE SICHERHEIT</b>	<b>176'945.80</b>	<b>1'492.10</b>	<b>137'700</b>	<b>9'400</b>	<b>123'438.00</b>	<b>8'881.55</b>
<b>531</b>	<b>Alters- und Hinterlassenen</b>	<b>3'500.00</b>		<b>3'500</b>		<b>3'500.00</b>	
531.3910.00	Interne Verrechnung von Personalaufwand	3'500.00		3'500		3'500.00	
<b>534</b>	<b>Wohnen im Alter (ohne Pflege)</b>	<b>3'029.70</b>					
534.3632.10	Projekt "Zukunft Alter in Uri"	3'029.70					
<b>543</b>	<b>Alimentenbevorschussung und</b>	<b>6'672.00</b>	<b>492.10</b>	<b>10'100</b>	<b>8'400</b>	<b>10'008.00</b>	<b>6'576.00</b>
543.3637.00	Alimentenbevorschussungen	6'672.00		10'100		10'008.00	
543.4260.00	Rückerstattung Alimentenbevorschussungen		492.10		8'400		6'576.00
<b>544</b>	<b>Jugendschutz</b>	<b>73'324.30</b>	<b>1'000.00</b>	<b>2'000</b>	<b>1'000</b>	<b>2'080.00</b>	<b>2'305.55</b>
544.3636.00	Beiträge an priv. Org. ohne Erwerbszweck	1'080.00		2'000		2'080.00	
544.3637.00	Massnahmen KESB	72'244.30					
544.4632.00	Gemeindebeiträge		1'000.00		1'000		1'000.00
544.4632.10	Beitrag TIP Auflösung						1'305.55
<b>545</b>	<b>Leistungen an Familien</b>	<b>145.00</b>				<b>1'450.00</b>	
545.3636.10	Beiträge an familienexterne Kinderbetr.	145.00				1'450.00	
<b>572</b>	<b>Wirtschaftliche Hilfe</b>	<b>49'442.50</b>		<b>83'000</b>		<b>65'244.15</b>	
572.3637.00	Wirtschaftliche Sozialhilfe	49'442.50		83'000		65'244.15	
<b>579</b>	<b>Sozialdienste, Übriges</b>	<b>40'832.30</b>		<b>39'100</b>		<b>41'155.85</b>	
579.3199.00	Übriger Betriebsaufwand			300			
579.3612.00	Entschädigungen an Sozialdienst	30'745.25		34'800		29'665.35	
579.3635.00	Krankenkassenprämien und Kostenanteile	6'487.05				7'910.50	
579.3636.00	Beiträge an priv. Org. ohne Erwerbszweck	600.00		1'000		580.00	
579.3910.00	Interne Verrechnung von Personalaufwand	3'000.00		3'000		3'000.00	

# Erfolgsrechnung nach Funktionen

Einwohnergemeinde

Konto	Bezeichnung	Rechnung 2016		Budget 2016		Rechnung 2015	
		Aufwand	Ertrag	Aufwand	Ertrag	Aufwand	Ertrag
<b>6</b>	<b>VERKEHR UND NACHRICHTENÜBERMITTLUNG</b>	<b>147'549.15</b>	<b>63'931.85</b>	<b>154'300</b>	<b>64'500</b>	<b>153'024.50</b>	<b>68'189.50</b>
<b>615</b>	<b>Gemeindestrassen</b>	<b>61'016.15</b>	<b>39'816.85</b>	<b>67'100</b>	<b>40'000</b>	<b>65'284.50</b>	<b>43'934.50</b>
615.3010.00	Löhne			4'500			
615.3050.10	Sozialversicherungsbeiträge			300			
615.3101.00	Betriebs-, Verbrauchsmaterial			500		383.40	
615.3101.10	Baumaterial, Kies, Teer			500			
615.3101.20	Signalisationen, Markierungen	2'229.15		1'000		1'968.80	
615.3101.30	Verkehrsberuhigungsmassnahmen					1'896.85	
615.3111.00	Anschaffung Maschinen, Geräte, etc.			500			
615.3120.00	Energie, Wasser und Entsorgung	9'325.65		12'000		9'248.20	
615.3120.30	Abwassergebühren, Strassenentwässerung	7'545.10		9'800		8'224.65	
615.3130.00	Strassenreinigung	3'717.90		2'000		3'501.65	
615.3131.00	Projektierungen	1'138.20		5'000			
615.3141.00	Baulicher Unterhalt Strassen/Verkehrsweg	21'686.05		20'000		26'788.00	
615.3141.10	Winterdienst	6'816.40		6'000		8'249.85	
615.3141.20	Strassenbeleuchtungsunterhalt	8'557.70		5'000		5'023.10	
615.4240.10	Parkplatzgebühren, Parkuhren		39'816.85		40'000		43'934.50
<b>622</b>	<b>Regionalverkehr</b>	<b>59'933.00</b>		<b>61'400</b>		<b>61'940.00</b>	
622.3631.00	Anteil Leistungsauftrag SBB	14'003.00		14'000		13'871.00	
622.3631.10	Anteil Leistungsauftrag Auto AG	23'412.00		22'700		23'391.00	
622.3631.20	Anteil Leistungsauftrag Post	22'518.00		24'700		24'678.00	
<b>629</b>	<b>Öffentlicher Verkehr, Übriges</b>	<b>26'600.00</b>	<b>24'115.00</b>	<b>25'800</b>	<b>24'500</b>	<b>25'800.00</b>	<b>24'255.00</b>
629.3130.00	Tageskarten Gemeinden	26'600.00		25'800		25'800.00	
629.4260.00	Rückerstattungen Tageskarten Gemeinden		24'115.00		24'500		24'255.00

# Erfolgsrechnung nach Funktionen

Einwohnergemeinde

Konto	Bezeichnung	Rechnung 2016		Budget 2016		Rechnung 2015	
		Aufwand	Ertrag	Aufwand	Ertrag	Aufwand	Ertrag
<b>7</b>	<b>UMWELTSCHUTZ UND RAUMORDNUNG</b>	<b>70'527.30</b>	<b>13'772.70</b>	<b>17'100</b>	<b>4'500</b>	<b>51'854.95</b>	<b>32'493.85</b>
<b>720</b>	<b>Abwasserbeseitigung, öffentl. Toiletten</b>	<b>5'184.75</b>		<b>4'200</b>		<b>5'058.75</b>	
720.3101.00	Unterhalt und Ersatz Robidog (Hundetoil)	5'184.75		4'200		5'058.75	
<b>730</b>	<b>Abfallwirtschaft</b>	<b>4'616.35</b>	<b>9'300.00</b>	<b>3'900</b>	<b>4'500</b>	<b>4'250.95</b>	<b>4'800.00</b>
730.3010.00	Löhne	3'600.00		3'600		3'650.00	
730.3050.10	Sozialversicherungsbeiträge	311.35		300		318.95	
730.3130.00	Papiersammlungen	705.00				282.00	
730.4240.00	Mietertrag Abfallsammelplatz		300.00				300.00
730.4463.00	Gewinnanteil ZAKU		9'000.00		4'500		4'500.00
<b>771</b>	<b>Friedhof und Bestattung</b>	<b>4'349.70</b>		<b>5'000</b>		<b>6'242.45</b>	
771.3632.10	Beiträge an Kirchgemeinden	4'349.70		5'000		6'242.45	
<b>779</b>	<b>Umweltschutz, Übriges</b>	<b>2'097.40</b>	<b>1'472.70</b>	<b>4'000</b>		<b>2'147.55</b>	<b>1'453.05</b>
779.3101.00	Betriebs-, Verbrauchsmaterial			500			
779.3612.10	Kostenanteil Konfiskatebeseitigung	2'097.40		3'500		2'147.55	
779.4260.00	Rückerstattungen und Kostenbeteiligungen Dritter		1'472.70				1'453.05
<b>790</b>	<b>Raumordnung</b>	<b>54'279.10</b>	<b>3'000.00</b>			<b>34'155.25</b>	<b>26'240.80</b>
790.3130.00	Planungskosten	6'000.00				34'155.25	
790.3320.90	Planmässige Abschreibungen Orts- und Zonenplanung	24'140.05					
790.3830.10	Zusätzliche Abschreibungen	24'139.05					
790.4631.00	Kantonsbeitrag		3'000.00				26'240.80

# Erfolgsrechnung nach Funktionen

Einwohnergemeinde

Konto	Bezeichnung	Rechnung 2016		Budget 2016		Rechnung 2015	
		Aufwand	Ertrag	Aufwand	Ertrag	Aufwand	Ertrag
<b>8</b>	<b>VOLKSWIRTSCHAFT</b>	<b>28'599.75</b>		<b>30'800</b>		<b>30'646.00</b>	
<b>815</b>	<b>Wirtschaftliche Massnahmen</b>	<b>784.75</b>		<b>700</b>		<b>635.00</b>	
815.3635.00	Beiträge an private Unternehmungen	784.75		700		635.00	
<b>820</b>	<b>Forstwirtschaft</b>	<b>10'000.00</b>		<b>10'000</b>		<b>10'000.00</b>	
820.3634.00	Beitrag an Bürgergemeinde	10'000.00		10'000		10'000.00	
<b>840</b>	<b>Tourismus</b>	<b>17'815.00</b>		<b>19'600</b>		<b>20'011.00</b>	
840.3635.00	Beitrag regionale Tourismusorganisation	17'515.00		17'600		17'997.00	
840.3636.00	Beiträge an private Org. und Vereine	300.00		2'000		2'014.00	
<b>850</b>	<b>Industrie, Gewerbe, Handel</b>			<b>500</b>			
850.3634.00	Beiträge Regionalentwicklungsverband			500			

# Erfolgsrechnung nach Funktionen

Einwohnergemeinde

Konto	Bezeichnung	Rechnung 2016		Budget 2016		Rechnung 2015	
		Aufwand	Ertrag	Aufwand	Ertrag	Aufwand	Ertrag
<b>9</b>	<b>FINANZEN UND STEUERN</b>	<b>68'774.20</b>	<b>3'813'468.40</b>	<b>79'300</b>	<b>3'580'600</b>	<b>75'400.95</b>	<b>3'586'214.20</b>
<b>910</b>	<b>Steuern</b>	<b>1'820.85</b>	<b>2'769'860.80</b>	<b>12'000</b>	<b>2'721'000</b>	<b>2'292.55</b>	<b>2'686'255.35</b>
910.3181.10	Abschreibungen von Steuern	1'820.85		7'000		2'012.55	
910.3181.20	Erlasse von Steuern			5'000		280.00	
910.4000.00	Einkommenssteuern nat. Pers. Rechnungsj.		2'197'690.20		2'155'000		2'153'776.55
910.4000.10	Einkommenssteuern nat. Pers. Vorjahre		74'828.65		88'000		93'488.25
910.4000.20	Nachsteuern Einkommenssteuern nat. Pers.				1'900		7'957.05
910.4000.30	Liquidationsgewinnsteuern natürliche Personen		1'976.80				
910.4001.00	Vermögenssteuer nat. Pers. Rechnungsjahr		171'934.85		170'000		172'065.60
910.4001.10	Vermögenssteuern nat. Pers. Vorjahre		30'265.95		40'000		52'186.65
910.4001.20	Nachsteuern Vermögenssteuern nat. Pers.				100		
910.4002.00	Quellensteuern		90'699.25		75'000		97'492.25
910.4008.10	Kopfsteuern		61'300.00		58'000		58'810.00
910.4009.00	Nachsteuern natürliche Personen		10'857.70				
910.4010.00	Gewinnsteuern jur. Pers. Rechnungsjahr		100'215.75		120'000		107'228.60
910.4010.10	Gewinnsteuern jur. Pers. Vorjahre		27'290.00		10'000		-59'278.55
910.4011.00	Kapitalsteuern jur. Pers. Rechnungsjahr		443.50				436.35
910.4011.10	Kapitalsteuern jur. Pers. Vorjahre		-1.85				-307.40
910.4033.00	Hundesteuern		2'360.00		3'000		2'400.00
<b>930</b>	<b>Finanz- und Lastenausgleich</b>	<b>49'343.00</b>	<b>820'327.00</b>	<b>49'400</b>	<b>629'300</b>	<b>49'343.00</b>	<b>628'710.00</b>
930.3622.72	Beitrag an Zentrumsleistungen	49'343.00		49'400		49'343.00	
930.4621.10	Beitrag aus Ressourcenausgleich		535'682.00		417'000		417'102.00
930.4621.20	Beitrag aus Bevölkerungslastenausgleich		284'645.00		212'300		193'222.00
930.4621.40	Beitrag in Härteausgleich						18'386.00
<b>950</b>	<b>Ertragsanteile, übrige, ohne Zweckbindung</b>		<b>179'125.40</b>		<b>192'000</b>		<b>224'309.20</b>
950.4120.10	Konzessionsgebühr EWA		74'948.45		80'000		75'515.25
950.4601.01	Grundstückgewinnsteuern		71'165.25		80'000		126'143.10
950.4601.02	Erbschafts- u. Schenkungssteuern		31'219.05		30'000		20'428.20
950.4601.30	Wirtschafts- u. Getränkeverkaufsteuern		1'792.65		2'000		2'222.65
<b>961</b>	<b>Zinsen</b>	<b>10'182.30</b>	<b>10'195.20</b>	<b>10'000</b>	<b>4'300</b>	<b>10'531.40</b>	<b>10'362.90</b>
961.3400.00	Vergütungs- und Ausgleichszinsen Steuern	8'673.90		8'000		9'751.40	
961.3401.00	Verzinsung Finanzverbindlichkeiten	1'508.40		2'000			
961.3406.00	Verzinsung langfr. Finanzverbindlichk.					780.00	
961.4400.00	Zinsen flüssige Mittel		27.10		1'500		232.50
961.4401.00	Verzugszinsen Steuern		6'910.10				6'354.55
961.4402.00	Zinsen Finanzanlagen		3'258.00		2'800		
961.4407.00	Zinsen langfristige Finanzanlagen						3'775.85



# Erfolgsrechnung nach Funktionen

Einwohnergemeinde

Konto	Bezeichnung	Rechnung 2016		Budget 2016		Rechnung 2015	
		Aufwand	Ertrag	Aufwand	Ertrag	Aufwand	Ertrag
<b>963</b>	<b>Liegenschaften des Finanzvermögens</b>	<b>6'913.05</b>	<b>33'960.00</b>	<b>7'900</b>	<b>34'000</b>	<b>13'234.00</b>	<b>33'960.00</b>
963.3430.40	Baulicher Unterhalt Gebäude	3'180.40		5'000		8'766.00	
963.3439.40	Versicherungsprämien	1'214.55		2'300		1'210.15	
963.3439.90	Übriger Liegenschaftsaufwand	2'518.10		600		3'257.85	
963.4430.00	Pacht- und Mietzinse Liegenschaften		33'960.00		34'000		33'960.00
<b>969</b>	<b>Finanzvermögen, Übriges</b>	<b>515.00</b>					<b>2'616.75</b>
969.3440.00	Wertberichtigungen Wertschriften	515.00					
969.4420.00	Erträge und Dividenden Finanzvermögen						675.90
969.4440.00	Marktwertanpassungen Wertschriften						1'940.85

# Erfolgsrechnung nach Artengliederung

Einwohnergemeinde

Konto	Bezeichnung	Rechnung 2016		Budget 2016		Rechnung 2015	
		Aufwand	Ertrag	Aufwand	Ertrag	Aufwand	Ertrag
<b>3</b>	<b>Aufwand</b>	<b>6'168'007.23</b>		<b>5'072'200</b>		<b>4'975'779.09</b>	
<b>30</b>	<b>Personalaufwand</b>	<b>2'788'991.60</b>		<b>2'783'700</b>		<b>2'746'812.00</b>	
300	Behörden und Kommissionen	82'895.00		78'400		93'460.00	
301	Löhne des Verwaltungs-/Betriebspers.	553'049.75		551'200		653'544.00	
302	Löhne der Lehrpersonen	1'687'292.05		1'685'300		1'567'666.35	
305	Arbeitgeberbeiträge	390'947.95		399'000		403'110.20	
306	Arbeitgeberleistungen	54'004.05		45'000		5'583.60	
309	Übriger Personalaufwand	20'802.80		24'800		23'447.85	
<b>31</b>	<b>Sach- und übriger Betriebsaufwand</b>	<b>611'889.13</b>		<b>631'600</b>		<b>653'246.29</b>	
310	Material- und Warenaufwand	104'239.50		105'600		100'972.55	
311	Nicht aktivierte Anlagen	71'188.00		79'500		104'107.30	
312	Ver- und Entsorgung	64'115.90		72'200		56'488.75	
313	Dienstleistungen und Honorare	158'016.21		148'700		177'385.55	
314	Baulicher und betrieblicher Unterhalt	109'229.20		99'500		99'547.10	
315	Unterhalt Mobilien und immat. Anlagen	52'681.25		59'700		62'627.85	
316	Mieten, Leasing, Pacht, Benützungsgb.	23'154.00		21'600		23'154.00	
317	Spesenentschädigung	19'273.80		22'400		20'285.65	
318	Wertberichtigungen Forderungen	1'820.85		12'000		2'292.55	
319	Verschiedener Betriebsaufwand	8'170.42		10'400		6'384.99	
<b>33</b>	<b>Abschreibungen Verwaltungsvermögen</b>	<b>377'640.05</b>		<b>353'500</b>		<b>200'000.00</b>	
330	Sachanlagen VV	353'500.00		353'500		200'000.00	
332	Abschreibungen Immaterielle	24'140.05					
<b>34</b>	<b>Finanzaufwand</b>	<b>17'610.35</b>		<b>17'900</b>		<b>23'765.40</b>	
340	Zinsaufwand	10'182.30		10'000		10'531.40	
343	Liegenschaftenaufwand	6'913.05		7'900		13'234.00	
344	Wertberichtigungen	515.00					
<b>36</b>	<b>Transferaufwand</b>	<b>1'165'993.80</b>		<b>1'206'200</b>		<b>1'145'562.55</b>	
361	Entschädigungen an Gemeinwesen	746'581.95		815'300		755'795.85	
362	Finanz- und Lastenausgleich	49'343.00		49'400		49'343.00	
363	Beiträge an Gemeinwesen und Dritte	370'068.85		341'500		340'423.70	
<b>38</b>	<b>Ausserordentlicher Aufwand</b>	<b>1'126'582.30</b>				<b>127'092.85</b>	
381	Ausserordentlicher Sach- und	790.00				935.00	
383	Zusätzliche Abschreibungen	1'125'792.30				26'157.85	
389	Einlagen in das Eigenkapital					100'000.00	
<b>39</b>	<b>Interne Verrechnungen</b>	<b>79'300.00</b>		<b>79'300</b>		<b>79'300.00</b>	

# Erfolgsrechnung nach Artengliederung

Einwohnergemeinde

Konto	Bezeichnung	Rechnung 2016		Budget 2016		Rechnung 2015	
		Aufwand	Ertrag	Aufwand	Ertrag	Aufwand	Ertrag
391	Dienstleistungen	69'300.00		69'300		69'300.00	
393	Betriebs- und Verwaltungskosten	10'000.00		10'000		10'000.00	
<b>4</b>	<b>Ertrag</b>		<b>6'184'533.10</b>		<b>5'080'800</b>		<b>5'009'169.85</b>
<b>40</b>	<b>Fiskalertrag</b>		<b>2'769'860.80</b>		<b>2'721'000</b>		<b>2'686'255.35</b>
400	Direkte Steuern nat. Personen		2'639'553.40		2'588'000		2'635'776.35
401	Direkte Steuern jur. Personen		127'947.40		130'000		48'079.00
403	Besitz- und Aufwandsteuern		2'360.00		3'000		2'400.00
<b>41</b>	<b>Regalien und Konzessionen</b>		<b>74'948.45</b>		<b>80'000</b>		<b>75'515.25</b>
412	Konzessionen		74'948.45		80'000		75'515.25
<b>42</b>	<b>Entgelte</b>		<b>130'025.05</b>		<b>131'100</b>		<b>140'813.25</b>
420	Ersatzabgaben		26'040.00		27'300		25'620.00
421	Gebühren für Amtshandlungen		11'101.35		8'200		13'666.00
424	Benützungsgb. und Dienstl.		52'289.85		53'700		56'402.50
425	Erlös aus Verkäufen		840.00		4'300		4'160.00
426	Rückerstattungen		34'173.85		37'600		40'964.75
427	Bussen		5'580.00				
<b>44</b>	<b>Finanzertrag</b>		<b>63'010.20</b>		<b>51'600</b>		<b>64'259.65</b>
440	Zinsertrag		10'195.20		4'300		10'362.90
442	Beteiligungsertrag FV						675.90
443	Liegenschaftenertrag FV		33'960.00		34'000		33'960.00
444	Wertberichtigungen Anlagen FV						1'940.85
446	Öffentliche Unternehmungen		9'000.00		4'500		4'500.00
447	Liegenschaftenertrag VV		9'855.00		8'800		12'820.00
<b>45</b>	<b>Entn. Fonds und Spezialfinanz.</b>		<b>20'665.00</b>		<b>23'000</b>		<b>18'956.00</b>
450	Entn. Fonds und Spezialf. FK		20'665.00		23'000		18'956.00
<b>46</b>	<b>Transferertrag</b>		<b>2'098'723.60</b>		<b>1'904'800</b>		<b>1'844'070.35</b>
460	Ertragsanteile		104'176.95		112'000		148'793.95
461	Entschädigungen von Gemeinwesen		145'831.00		147'100		136'242.95
462	Finanz- und Lastenausgleich		820'327.00		629'300		628'710.00
463	Beiträge von Gemeinw. u. Dritten		1'028'388.65		1'016'400		930'323.45
<b>48</b>	<b>Ausserordentlicher Ertrag</b>		<b>948'000.00</b>		<b>90'000</b>		<b>100'000.00</b>
489	Entnahmen aus dem Eigenkapital		948'000.00		90'000		100'000.00
<b>49</b>	<b>Interne Verrechnungen</b>		<b>79'300.00</b>		<b>79'300</b>		<b>79'300.00</b>
491	Dienstleistungen		69'300.00		69'300		69'300.00

# Erfolgsrechnung nach Artengliederung

Einwohnergemeinde

Konto	Bezeichnung	Rechnung 2016		Budget 2016		Rechnung 2015	
		Aufwand	Ertrag	Aufwand	Ertrag	Aufwand	Ertrag
493	Betriebs- und Verwaltungskosten		10'000.00		10'000		10'000.00

# Investitionsrechnung nach Funktionen

Einwohnergemeinde

Konto	Bezeichnung	Rechnung 2016		Budget 2016		Rechnung 2015	
		Ausgaben	Einnahmen	Ausgaben	Einnahmen	Ausgaben	Einnahmen
<b>1</b>	<b>ÖFFENTLICHE ORDNUNG UND SICHERHEIT</b>	<b>425'359.65</b>	<b>80'000.00</b>	<b>427'000</b>	<b>80'000</b>	<b>993.60</b>	
<b>150</b>	<b>Feuerwehr</b>	<b>425'359.65</b>	<b>80'000.00</b>	<b>427'000</b>	<b>80'000</b>	<b>993.60</b>	
150.5060.10	Tanklöschfahrzeug	425'359.65		427'000		993.60	
150.6310.00	Beitrag Feuerlöschfonds		80'000.00		80'000		
<b>2</b>	<b>BILDUNG</b>		<b>87'200.00</b>			<b>1'488'957.85</b>	<b>162'800.00</b>
<b>217</b>	<b>Schulliegenschaften</b>		<b>87'200.00</b>			<b>1'488'957.85</b>	<b>162'800.00</b>
217.5040.10	Erweiterung Primarschulhaus					1'488'957.85	
217.6360.10	Beiträge Dritter Schulhausanbau		87'200.00				162'800.00
<b>7</b>	<b>UMWELTSCHUTZ UND RAUMORDNUNG</b>	<b>53'763.10</b>	<b>5'483.00</b>	<b>45'000</b>			
<b>790</b>	<b>Raumordnung</b>	<b>53'763.10</b>	<b>5'483.00</b>	<b>45'000</b>			
790.5290.00	Orts- und Zonenplanung	53'763.10		45'000			
790.6310.00	Kantonsbeitrag		5'483.00				

# Bilanz detailliert

Einwohnergemeinde

Konto	Bezeichnung	01. Januar 2016	Veränderung		31. Dezember 2016
			Zuwachs	Abgang	
<b>1</b>	<b>Aktiven</b>	<b>4'626'787.76</b>	<b>24'870'209.11</b>	<b>26'412'337.19</b>	<b>3'084'659.68</b>
<b>10</b>	<b>Finanzvermögen</b>	<b>2'707'085.16</b>	<b>24'391'086.36</b>	<b>24'736'221.84</b>	<b>2'361'949.68</b>
<b>100</b>	<b>Fl. Mittel und kurzfr. Geldanlagen</b>	<b>1'237'008.46</b>	<b>16'640'296.38</b>	<b>16'827'067.81</b>	<b>1'050'237.03</b>
<b>1000</b>	<b>Kasse</b>	<b>1'787.90</b>	<b>102'076.15</b>	<b>101'315.85</b>	<b>2'548.20</b>
1000.01	Kasse	1'787.90	102'076.15	101'315.85	2'548.20
<b>1001</b>	<b>Post</b>	<b>1'151'487.06</b>	<b>6'886'146.33</b>	<b>7'045'839.01</b>	<b>991'794.38</b>
1001.01	Postcheckkonto	1'151'487.06	6'886'146.33	7'045'839.01	991'794.38
<b>1002</b>	<b>Bank</b>	<b>83'733.50</b>	<b>9'652'073.90</b>	<b>9'679'912.95</b>	<b>55'894.45</b>
1002.01	Kontokorrent UKB	65'051.30	9'652'060.40	9'679'894.75	37'216.95
1002.04	Kontokorrent RB Urner Unterland	14'929.60	1.50	18.20	14'912.90
1002.10	Mitgliedersparkonto Raiffeisen	3'752.60	12.00		3'764.60
<b>101</b>	<b>Forderungen</b>	<b>629'603.15</b>	<b>7'644'749.38</b>	<b>7'692'615.03</b>	<b>581'737.50</b>
<b>1010</b>	<b>Forderungen aus L. &amp; L. gegenüber Dritten</b>	<b>323'300.55</b>	<b>645'428.35</b>	<b>708'988.80</b>	<b>259'740.10</b>
1010.01	Forderungen Debitoren	291'373.15	206'327.90	272'621.05	225'080.00
1010.10	Forderungen Einmalgebühren	27'209.30	439'100.45	431'649.65	34'660.10
1010.40	Wassertaxen	4'718.10		4'718.10	
<b>1011</b>	<b>Kontokorrente mit Dritten</b>	<b>29'171.35</b>	<b>5'058.65</b>		<b>34'230.00</b>
1011.11	KK Kanton; Steuerforderungen jur. Person	29'171.35	5'058.65		34'230.00
<b>1012</b>	<b>Steuerforderungen</b>	<b>245'818.30</b>	<b>245'506.65</b>	<b>245'818.30</b>	<b>245'506.65</b>
1012.01	Gemeindesteuern	109'389.15	109'520.50	109'389.15	109'520.50
1012.11	Kantonssteuern und Kirchensteuern	136'429.15	135'986.15	136'429.15	135'986.15
<b>1015</b>	<b>Interne Kontokorrente</b>		<b>6'646'498.35</b>	<b>6'646'498.35</b>	
1015.70	Quellensteuern		209'675.40	209'675.40	
1015.80	Steuerzahlungen		6'436'822.95	6'436'822.95	
<b>1019</b>	<b>Übrige Forderungen</b>	<b>31'312.95</b>	<b>102'257.38</b>	<b>91'309.58</b>	<b>42'260.75</b>
1019.10	Forderungen Verrechnungssteuern	31'312.95	30'992.53	31'312.98	30'992.50
1019.40	Guthaben Eidg. Steuerverwaltung		71'264.85	59'996.60	11'268.25
<b>102</b>	<b>Kurzfristige Finanzanlagen</b>	<b>2'679.35</b>	<b>1.35</b>		<b>2'680.70</b>

# Bilanz detailliert

Einwohnergemeinde

Konto	Bezeichnung	01. Januar 2016	Veränderung		31. Dezember 2016
			Zuwachs	Abgang	
<b>1023</b>	<b>Festgelder</b>	<b>2'679.35</b>	<b>1.35</b>		<b>2'680.70</b>
1023.01	Festgeldkonto Urner Kantonalbank	2'679.35	1.35		2'680.70
<b>104</b>	<b>Aktive Rechnungsabgrenzungen</b>	<b>26'600.00</b>	<b>26'600.00</b>	<b>26'600.00</b>	<b>26'600.00</b>
<b>1049</b>	<b>Übrige aktive Rechnungsabgrenzungen</b>	<b>26'600.00</b>	<b>26'600.00</b>	<b>26'600.00</b>	<b>26'600.00</b>
1049.01	Transitorische Aktiven	26'600.00	26'600.00	26'600.00	26'600.00
<b>107</b>	<b>Finanzanlagen</b>	<b>359'194.20</b>	<b>79'439.25</b>	<b>189'939.00</b>	<b>248'694.45</b>
<b>1070</b>	<b>Aktien und Anteilscheine</b>	<b>14'770.20</b>		<b>515.00</b>	<b>14'255.20</b>
1070.01	Aktien Dätwyler Holding AG	14'770.20		515.00	14'255.20
<b>1071</b>	<b>Verzinsliche Anlagen</b>	<b>344'424.00</b>	<b>79'439.25</b>	<b>189'424.00</b>	<b>234'439.25</b>
1071.03	Darlehen KW Seedorf AG	184'424.00		184'424.00	
1071.04	Darlehen Jugend- und Ferienhaus Carmen	160'000.00		5'000.00	155'000.00
1071.05	Darlehen Wasserversorgung		79'439.25		79'439.25
<b>108</b>	<b>Sachanlagen FV</b>	<b>452'000.00</b>			<b>452'000.00</b>
<b>1080</b>	<b>Grundstücke FV</b>	<b>452'000.00</b>			<b>452'000.00</b>
1080.01	Liegenschaft Dorfstr. 130 Gemeindehaus	361'000.00			361'000.00
1080.02	Liegenschaft Dorfstrasse 62	91'000.00			91'000.00
<b>14</b>	<b>Verwaltungsvermögen</b>	<b>1'919'702.60</b>	<b>479'122.75</b>	<b>1'676'115.35</b>	<b>722'710.00</b>
<b>140</b>	<b>Sachanlagen VV</b>	<b>1'301'002.60</b>	<b>425'359.65</b>	<b>1'622'353.25</b>	<b>104'009.00</b>
<b>1401</b>	<b>Strassen / Verkehrswege</b>	<b>1.00</b>			<b>1.00</b>
1401.01	Gemeindestrassen	1.00			1.00
<b>1404</b>	<b>Hochbauten</b>	<b>1'300'005.00</b>		<b>1'196'000.00</b>	<b>104'005.00</b>
1404.01	Primarschulhaus mit Gemeindeverwaltung	1'300'000.00		1'196'000.00	104'000.00
1404.02	Turnhalle mit ZSA Kreisschule	1.00			1.00
1404.03	Erweiterung Kreisschulanlage	1.00			1.00
1404.04	Feuerwehrlokal mit ZSA	1.00			1.00
1404.05	Sportplatz mit Anlagen	1.00			1.00
1404.10	Anschluss Nahwärmeverbund	1.00			1.00
<b>1406</b>	<b>Mobilien VV</b>	<b>996.60</b>	<b>425'359.65</b>	<b>426'353.25</b>	<b>3.00</b>
1406.01	Mobilien	1.00			1.00
1406.02	Tanklöschfahrzeug	994.60	425'359.65	426'353.25	1.00

# Bilanz detailliert

Einwohnergemeinde

Konto	Bezeichnung	01. Januar 2016	Veränderung		31. Dezember 2016
			Zuwachs	Abgang	
1406.03	EDV-Anlage	1.00			1.00
<b>142</b>	<b>Immaterielle Anlagen</b>		<b>53'763.10</b>	<b>53'762.10</b>	<b>1.00</b>
<b>1429</b>	<b>Übrige immaterielle Anlagen</b>		<b>53'763.10</b>	<b>53'762.10</b>	<b>1.00</b>
1429.01	Orts- und Zonenplanung		53'763.10	53'762.10	1.00
<b>145</b>	<b>Beteiligungen, Grundkapitalien</b>	<b>618'700.00</b>			<b>618'700.00</b>
<b>1452</b>	<b>Beteiligungen an öffentl. Unternehmungen</b>	<b>611'000.00</b>			<b>611'000.00</b>
1452.01	Abwasser Uri AG	611'000.00			611'000.00
<b>1454</b>	<b>Beteiligungen an öffentl. Unternehmungen</b>	<b>4'400.00</b>			<b>4'400.00</b>
1454.01	Aktien Auto AG Uri	3'000.00			3'000.00
1454.02	Aktien Lisag	1'300.00			1'300.00
1454.03	Aktien Uri Tourismus AG (Beteiligung)	100.00			100.00
<b>1455</b>	<b>Beteiligungen an privaten Unternehmungen</b>	<b>2'300.00</b>			<b>2'300.00</b>
1455.01	Aktien EWA	2'000.00			2'000.00
1455.02	Anteilschein GLBU	100.00			100.00
1455.03	Anteilschein Raiffeisen	200.00			200.00
<b>1456</b>	<b>Beteiligungen an private Organisationen</b>	<b>1'000.00</b>			<b>1'000.00</b>
1456.01	Aktien Zentrum Höfli AG	1'000.00			1'000.00



# Bilanz detailliert

Einwohnergemeinde

Konto	Bezeichnung	01. Januar 2016	Veränderung		31. Dezember 2016
			Zuwachs	Abgang	
<b>2</b>	<b>Passiven</b>	<b>4'626'787.76</b>	<b>11'781'255.42</b>	<b>13'323'383.50</b>	<b>3'084'659.68</b>
<b>20</b>	<b>Fremdkapital</b>	<b>2'649'798.90</b>	<b>11'764'729.55</b>	<b>12'375'383.50</b>	<b>2'039'144.95</b>
<b>200</b>	<b>Laufende Verbindlichkeiten</b>	<b>618'778.30</b>	<b>11'639'410.30</b>	<b>11'679'324.60</b>	<b>578'864.00</b>
<b>2000</b>	<b>Laufende Verbindl. aus L. &amp; L. von Dritten</b>	<b>256'352.95</b>	<b>7'163'355.80</b>	<b>7'165'164.90</b>	<b>254'543.85</b>
2000.01	Kreditoren Sammelkonto		6'890'194.70	6'890'194.70	
2000.10	Kreditoren übrige	251'352.95	266'359.95	259'586.85	258'126.05
2000.80	Kreditoren Abklärungskonto	5'000.00	6'801.15	15'383.35	-3'582.20
<b>2001</b>	<b>Kontokorrente mit Dritten</b>	<b>133'755.95</b>	<b>4'268'377.40</b>	<b>4'285'490.30</b>	<b>116'643.05</b>
2001.01	Kontokorrent mit Kanton	115'696.65	2'758'733.40	2'782'842.00	91'588.05
2001.02	Kontokorrent mit röm.-kath. Kirchgemeind	6'921.55	418'210.95	421'524.85	3'607.65
2001.03	Kontokorrent mit ev.-ref. Kirchgemeinde	768.85	17'161.50	17'436.80	493.55
2001.11	Kantonssteuern und Kirchensteuern	10'368.90	20'953.80	10'368.90	20'953.80
2001.50	Ausgleichskasse		490'722.20	490'722.20	
2001.51	Unfallversicherung		47'447.45	47'447.45	
2001.52	Pensionskasse Uri		497'867.05	497'867.05	
2001.53	Krankentaggeldversicherung		17'281.05	17'281.05	
<b>2002</b>	<b>Steuern</b>	<b>228'669.40</b>	<b>207'677.10</b>	<b>228'669.40</b>	<b>207'677.10</b>
2002.01	Gemeindesteuern Rückzahlungen	101'075.30	92'644.75	101'075.30	92'644.75
2002.10	MWST Eidg. Steuerverwaltung	1'533.85		1'533.85	
2002.11	Kantons- & Kirchensteuern Rückzahlungen	126'060.25	115'032.35	126'060.25	115'032.35
<b>204</b>	<b>Passive Rechnungsabgrenzung</b>	<b>124'500.00</b>	<b>25'880.00</b>	<b>124'500.00</b>	<b>25'880.00</b>
<b>2049</b>	<b>Übrige passive Rechnungsabgrenzungen</b>	<b>124'500.00</b>	<b>25'880.00</b>	<b>124'500.00</b>	<b>25'880.00</b>
2049.01	Transitorische Passiven	124'500.00	25'880.00	124'500.00	25'880.00
<b>206</b>	<b>Langfristige Finanzverbindlichkeiten</b>	<b>1'471'454.65</b>	<b>79'439.25</b>	<b>550'893.90</b>	<b>1'000'000.00</b>
<b>2064</b>	<b>Darlehen</b>	<b>1'471'454.65</b>	<b>79'439.25</b>	<b>550'893.90</b>	<b>1'000'000.00</b>
2064.02	Darlehen Wasserversorgung	471'454.65	79'439.25	550'893.90	
2064.10	Urner Kantonalbank FV 184047-3281	1'000'000.00			1'000'000.00
<b>209</b>	<b>Verb. gegenüber Spezialfinanz. &amp; Fonds im FK</b>	<b>435'065.95</b>	<b>20'000.00</b>	<b>20'665.00</b>	<b>434'400.95</b>

# Bilanz detailliert

Einwohnergemeinde

Konto	Bezeichnung	01. Januar 2016	Veränderung		31. Dezember 2016
			Zuwachs	Abgang	
<b>2090</b>	<b>Verb. gegenüber Spezialfinanzierungen im FK</b>	<b>435'065.95</b>	<b>20'000.00</b>	<b>20'665.00</b>	<b>434'400.95</b>
2090.10	Ersatzabgaben Schutzraumbauten	369'113.50		20'665.00	348'448.50
2090.20	Unterhalt Reussstrasse	65'952.45	20'000.00		85'952.45
<b>29</b>	<b>Eigenkapital</b>	<b>1'976'988.86</b>	<b>16'525.87</b>	<b>948'000.00</b>	<b>1'045'514.73</b>
<b>293</b>	<b>Vorfinanzierungen</b>	<b>1'000'000.00</b>		<b>948'000.00</b>	<b>52'000.00</b>
<b>2930</b>	<b>Vorfinanzierungen</b>	<b>1'000'000.00</b>		<b>948'000.00</b>	<b>52'000.00</b>
2930.10	Vorfinanzierung Schulhausanbau	900'000.00		848'000.00	52'000.00
2930.30	Vorfinanzierung Tanklöschfahrzeug	100'000.00		100'000.00	
<b>299</b>	<b>Bilanzüberschuss-/fehlbetrag</b>	<b>976'988.86</b>	<b>16'525.87</b>		<b>993'514.73</b>
<b>2999</b>	<b>Kumulierte Ergebnisse der Vorjahre</b>	<b>976'988.86</b>	<b>16'525.87</b>		<b>993'514.73</b>
2999.01	Eigenkapital	976'988.86	16'525.87		993'514.73

## Erfolgsrechnung nach Funktionen Wasserversorgung

Konto	Bezeichnung	Rechnung 2016		Budget 2016		Rechnung 2015	
		Aufwand	Ertrag	Aufwand	Ertrag	Aufwand	Ertrag
<b>1</b>	<b>Erfolgsrechnung</b>	<b>338'657.60</b>	<b>342'696.75</b>	<b>215'700</b>	<b>274'000</b>	<b>208'552.25</b>	<b>285'161.40</b>
	<b>Nettoergebnis</b>	<b>4'039.15</b>		<b>58'300</b>		<b>76'609.15</b>	
<b>7</b>	<b>UMWELTSCHUTZ UND RAUMORDNUNG</b>	<b>338'657.60</b>	<b>342'696.75</b>	<b>215'700</b>	<b>274'000</b>	<b>208'552.25</b>	<b>285'161.40</b>
<b>710</b>	<b>Wasserversorgung</b>	<b>338'657.60</b>	<b>342'696.75</b>	<b>215'700</b>	<b>274'000</b>	<b>208'552.25</b>	<b>285'161.40</b>
710.3000.00	Amtsentschädigung	3'000.00		2'700		2'700.00	
710.3000.10	Tag- und Sitzungsgelder	8'085.00		10'000		6'250.00	
710.3010.00	Löhne	11'626.25		11'500		11'723.75	
710.3050.10	Sozialversicherungsbeiträge	878.30		1'000		894.50	
710.3100.00	Büromaterial	181.50		1'000		185.00	
710.3101.00	Betriebs-, Verbrauchsmaterial	193.15		800		31.00	
710.3111.00	Anschaffung Apparate, Maschinen, Geräte,			1'500		194.25	
710.3120.00	Energie, Wasser und Entsorgung	954.30		900		946.40	
710.3130.00	Dienstleistungen Gemeindeverwaltung	8'000.00		8'000		8'000.00	
710.3130.10	Telefon, Mietleitungen	1'128.20		1'200		1'032.30	
710.3130.20	Planungskosten	13'536.60		18'000		8'194.25	
710.3130.30	Trinkwasseruntersuchungen	1'274.00		2'300		1'413.00	
710.3130.40	Dienstleistungen Abwasser Uri	6'733.00					
710.3134.00	Versicherungsprämien	361.65		2'000		360.05	
710.3143.00	Unterhalt Anlagen	22'551.05		30'000		8'747.15	
710.3151.00	Unterhalt Mobiliar, Maschinen, Geräte	5'234.65		5'100		5'897.00	
710.3170.00	Spesenentschädigungen	3'391.50		3'000		3'175.70	
710.3199.00	Übriger Betriebsaufwand	2'636.85		2'200		3'694.25	
710.3300.30	Planmässige Abschreibungen	98'000.00		98'000		15'400.00	
710.3401.00	Verzinsung Finanzverbindlichkeiten	360.25		6'500			
710.3612.00	Entschädigungen an WUR	10'531.35		10'000		8'475.75	
710.3830.30	Zusätzliche Abschreibungen	140'000.00				121'237.90	
710.4240.00	Wassertaxen		131'377.95		135'000		132'309.15
710.4240.10	Anschlussgebühren		85'435.80		50'000		56'818.20
710.4260.00	Rückerstattungen und Kostenbeteiligungen Dritter		4'816.30		1'000		6'357.35
710.4401.00	Zinserträge		1'066.70				1'676.70
710.4463.00	Dividende KW Seedorf		120'000.00		88'000		88'000.00

# Investitionsrechnung nach Funktionen

Wasser

Konto	Bezeichnung	Rechnung 2016		Budget 2016		Rechnung 2015	
		Ausgaben	Einnahmen	Ausgaben	Einnahmen	Ausgaben	Einnahmen
<b>7</b>	<b>UMWELTSCHUTZ UND RAUMORDNUNG</b>	<b>808'553.05</b>	<b>15'620.00</b>	<b>1'400'000</b>		<b>27'350.40</b>	
<b>710</b>	<b>Wasserversorgung</b>	<b>808'553.05</b>	<b>15'620.00</b>	<b>1'400'000</b>		<b>27'350.40</b>	
710.5030.30	Wasserreservoir Bocktritt 2	808'553.05		1'400'000		27'350.40	
710.6360.10	Beiträge Dritter Wasserreservoir Bocktritt 2		15'620.00				

# Bilanz detailliert

Wasser

Konto	Bezeichnung	01. Januar 2016	Veränderung		31. Dezember 2016
			Zuwachs	Abgang	
<b>1</b>	<b>Aktiven</b>	<b>1'271'457.65</b>	<b>892'710.40</b>	<b>809'232.00</b>	<b>1'354'936.05</b>
<b>10</b>	<b>Finanzvermögen</b>	<b>471'454.65</b>	<b>84'157.35</b>	<b>555'612.00</b>	
<b>101</b>	<b>Forderungen</b>		<b>4'718.10</b>	<b>4'718.10</b>	
<b>1010</b>	<b>Forderungen aus L. &amp; L. gegenüber Dritten</b>		<b>4'718.10</b>	<b>4'718.10</b>	
1010.50	Wassertaxen		4'718.10	4'718.10	
<b>107</b>	<b>Finanzanlagen</b>	<b>471'454.65</b>	<b>79'439.25</b>	<b>550'893.90</b>	
<b>1071</b>	<b>Verzinsliche Anlagen</b>	<b>471'454.65</b>	<b>79'439.25</b>	<b>550'893.90</b>	
1071.10	Darlehen Einwohnergemeinde	471'454.65	79'439.25	550'893.90	
<b>14</b>	<b>Verwaltungsvermögen</b>	<b>800'003.00</b>	<b>808'553.05</b>	<b>253'620.00</b>	<b>1'354'936.05</b>
<b>140</b>	<b>Sachanlagen VV</b>	<b>3.00</b>	<b>808'553.05</b>	<b>253'620.00</b>	<b>554'936.05</b>
<b>1403</b>	<b>Übrige Tiefbauten</b>	<b>3.00</b>	<b>808'553.05</b>	<b>253'620.00</b>	<b>554'936.05</b>
1403.10	Wasserleitungen	1.00			1.00
1403.11	Wasserreservoir	1.00	808'553.05	253'620.00	554'934.05
1403.12	Grundwasserversorgung unteres Reusstal	1.00			1.00
<b>145</b>	<b>Beteiligungen, Grundkapitalien</b>	<b>800'000.00</b>			<b>800'000.00</b>
<b>1454</b>	<b>Beteiligungen an öffentl. Unternehmungen</b>	<b>800'000.00</b>			<b>800'000.00</b>
1454.10	KW Seedorf AG	800'000.00			800'000.00

## Bilanz detailliert Wasserversorgung

Konto	Bezeichnung	01. Januar 2016	Veränderung		31. Dezember 2016
			Zuwachs	Abgang	
2	Passiven	1'271'457.65	83'478.40		1'354'936.05
20	Fremdkapital	0.00	79'439.25		79'439.25
206	Langfristige Finanzverbindlichkeiten	0.00	79'439.25		79'439.25
2064	Darlehen	0.00	79'439.25		79'439.25
2064.2	Darlehen Einwohnergemeinde	0.00	79'439.25		79'439.25
29	Eigenkapital	1'271'457.65	4'039.15		1'275'496.80
299	Bilanzüberschuss-/fehlbetrag	1'271'457.65	4'039.15		1'275'496.80
2999	Kummulierte Ergebnisse der Vorjahre	1'271'457.65	4'039.15		1'275'496.80
2999.10	Eigenkapital	1'271'457.65	4'039.15		1'275'496.80

## Wesentliche Abweichungen zum Budget 2016

### Abweichungen zum Budget ab CHF 7'500.00

Kontonummer	Kontobezeichnung	Rechnung 2016	Budget 2016	Abweichung	Wesentliche Ursache der Abweichung
710	Wasserversorgung				
710.3830.30	Zusätzliche Abschreibungen	140'000	-	140'000	Guter Rechnungsabschluss
710.4240.10	Anschlussgebühren	85'436	50'000	35'436	Mehrertrag
710.4463.00	Dividenden KW Seedorf	120'000	88'000	32'000	Mehrertrag aus Betrieb KW Seedorf