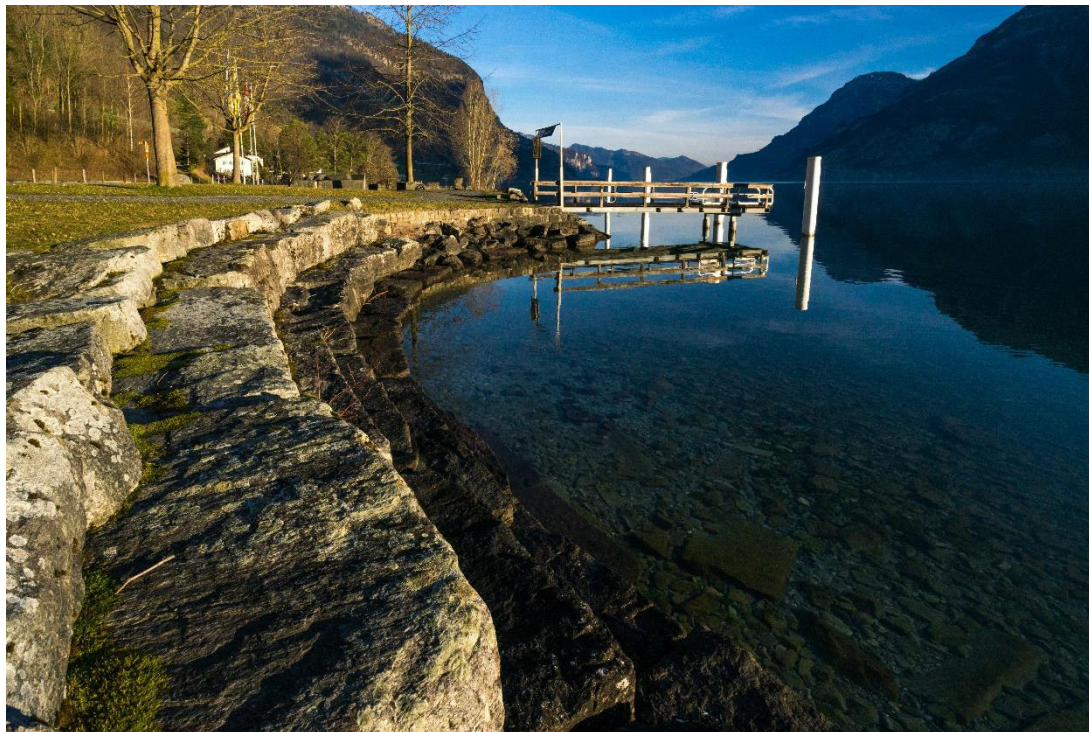




Gemeinde Seedorf



RECHNUNG 2019

Einwohnergemeinde
Wasserversorgung

INHALTSVERZEICHNIS

1	Überblick Jahresrechnung	
1.1	Gesamtbeurteilung	2
1.2	Gesamtübersicht	3
1.3	Bericht und Antrag Rechnungsprüfungskommission	4
2	Erfolgsrechnung	
2.1	Erfolgsrechnung gestaffelt nach HRM2	5
2.2	Zusammenzug Funktionale Gliederung	6
3	Zusammenzug Investitionsrechnung Funktionale Gliederung	7
4	Bilanz	8
5	Geldflussrechnung	9
6	Anhang	
6.1	Grundsätze zur Rechnungslegung	10
6.2	Anlagespiegel VV und FV	12
6.3	Beteiligungsspiegel	15
6.4	Rückstellungsspiegel	17
6.5	Gewährleistungsspiegel	18
6.6	Eigenkapitalnachweis	19
6.7	Finanzkennzahlen	20
7	Übersichten	
7.1	Wesentliche Abweichungen zum Budget 2019	23
7.2	Kreditkontrolle	25
8	Details zur Jahresrechnung	
	Erfolgsrechnung nach Funktionen	26
	Erfolgsrechnung nach Artengliederung	41
	Investitionsrechnung nach Funktionen	43
	Bilanz detailliert	44
9	Wasserversorgung Seedorf	
	Erfolgsrechnung nach Funktionen	49
	Investitionsrechnung nach Funktionen	50
	Bilanz detailliert	51
	Wesentliche Abweichungen zum Budget 2019	52

1.1 Gesamtbeurteilung

Die Rechnung 2019 schliesst bei einem Aufwand von CHF 5'594'030.09 und einem Ertrag von CHF 6'226'914.84 mit einem Ertragsüberschuss von CHF 632'884.75 ab. Das Budget rechnete mit einem Aufwandüberschuss von CHF 188'400.00. Das gute Resultat wird vorwiegend von einmaligen, positiven Effekten geprägt.

Der Ertragsüberschuss von CHF 632'884.75 wird dem Eigenkapital gutgeschrieben, so dass per 31. Dezember 2019 ein Eigenkapital von CHF 2'013'145.83 ausgewiesen wird.

Hauptverantwortlich für das wesentlich bessere Resultat sind höhere Steuereinnahmen bei den natürlichen und auch bei den juristischen Personen. Hier konnten insgesamt rund CHF 583'000.00 mehr Einnahmen generiert werden als erwartet.

Auf der Aufwandseite befinden sich einige Positionen, besonders im Bereich der wirtschaftlichen Sozialhilfe, auf historisch tiefem Niveau. Das Sanierungsprojekt in der Mehrzweckhalle, für welches CHF 272'000.00 budgetiert wurde, musste auf 2020 verschoben werden (siehe auch Budget 2020).

Das erfreuliche Rechnungsergebnis ermöglicht die Bildung einer Vorfinanzierung von CHF 180'000.00 für die Erneuerungsarbeiten im Bereich der "unteren Feldgasse", welche für 2020 vorgesehen sind.

Die Investitionsrechnung verzeichnet Ausgaben von CHF 40'000.00 und beinhaltet ein rückzahlbares Darlehen an die Schützengesellschaft Seedorf.

Die Rechnung 2019 der Wasserversorgung schliesst bei einem Aufwand von CHF 345'116.90 und einem Ertrag von CHF 390'907.95 mit einem Ertragsüberschuss von CHF 45'791.05 ab. Budgetiert war für das Jahr 2019 ein Ertragsüberschuss von CHF 45'500.00. Dank des guten Ergebnisses konnten, nebst den ordentlichen, zusätzliche Abschreibungen von CHF 247'998.20 vorgenommen werden.

Der Gemeinderat Seedorf freut sich über das sehr erfreuliche Rechnungsergebnis und wird Sie anlässlich der Gemeindeversammlung vom 18. Juni 2020 ausführlich informieren.

Seedorf, im April 2020

Gemeinderat Seedorf

1.2 Gesamtübersicht

	Rechnung 2019	Budget 2019	Rechnung 2018	Abweichung R 2019 - B 2019	
Erfolgsrechnung					
Betrieblicher Aufwand	5'323'184	5'574'400	5'513'092	-251'216	-4.5%
Betrieblicher Ertrag	6'053'047	5'351'800	5'482'498	701'247	13.1%
Ergebnis aus betrieblicher Tätigkeit	729'863	-222'600	-30'594	952'463	-427.9%
Finanzaufwand	11'546	19'400	18'246	-7'854	-40.5%
Finanzertrag	94'568	53'600	58'157	40'968	76.4%
Ergebnis aus Finanzierung	83'021	34'200	39'911	48'821	142.8%
Operatives Ergebnis	812'885	-188'400	9'317	1'001'285	-531.5%
Ausserordentlicher Aufwand	180'000	-	1'300	180'000	
Ausserordentlicher Ertrag	-	-	-	-	
Ausserordentliches Ergebnis	-180'000	-	-1'300	-180'000	
Gesamtergebnis Erfolgsrechnung	632'885	-188'400	8'017	821'285	-435.9%
Investitionsrechnung					
Investitionsausgaben	40'000	470'000	130'000	-430'000	
Investitionseinnahmen	-	-	-	-	
Nettoinvestitionen	40'000	470'000	130'000	-430'000	
Finanzierung					
Nettoinvestitionen	-40'000	-470'000	-130'000	430'000	
Selbstfinanzierung	797'795	-205'400	-7'130	1'003'195	-488.4%
Selbstfinanzierungssaldo	757'795	-675'400	-137'130	1'433'195	-212.2%
Selbstfinanzierungsgrad	1994.5%	-43.7%	-5.5%	-233.3%	

1.3 Bericht und Antrag Rechnungsprüfungskommission

Im Sinne des Auftrages und gestützt auf Art. 67 der Gemeindeordnung vom 24. November 1994 über die Befugnisse der Rechnungsprüfungskommission haben wir für das Jahr 2019 folgende Rechnungen geprüft:

Erfolgsrechnung, Investitionsrechnung und Bilanz der Einwohnergemeinde Seedorf
Erfolgsrechnung, Investitionsrechnung und Bilanz der Wasserversorgung Seedorf

Die Laufende Rechnung der Einwohnergemeinde Seedorf schliesst bei einem Aufwand von CHF 5'594'030.09 und einem Ertrag von CHF 6'226'914.84 mit einem Ertragsüberschuss von CHF 632'884.75 ab. Dieser Ertragsüberschuss wird dem Eigenkapital gutgeschrieben. Die Nettoinvestitionen betragen CHF 40'000.00.

Unter Berücksichtigung des im Budget erwarteten Aufwandüberschusses von CHF 188'400.00 schliesst die Rechnung 2019 um CHF 821'284.75 besser ab als budgetiert.

Die Laufende Rechnung der Wasserversorgung Seedorf schliesst mit einem Überschuss von CHF 45'791.05. Im Jahre 2019 sind Nettoinvestitionen von CHF 166'665.90 angefallen. Es konnten nebst den planmässigen Abschreibungen von CHF 18'666.70 zusätzliche Abschreibungen von CHF 247'998.20 vorgenommen werden.

Wir beantragen, die vorliegenden Rechnungen zu genehmigen. Verbunden mit diesem Antrag geht unser Dank an die verantwortlichen Behördenmitglieder und Verwaltungsangestellten der Gemeinde Seedorf.

Seedorf, im April 2020

Für die Rechnungsprüfungskommission
Karl Arnold, Thomas Kempf, Michael Bissig

2.1 Erfolgsrechnung gestaffelt nach HRM2

	Rechnung 2019	Budget 2019	Rechnung 2018
Betrieblicher Aufwand	5'323'183.69	5'574'400.00	5'513'091.61
30 Personalaufwand	2'869'539.75	2'866'900.00	2'882'410.35
31 Sach- und übriger Betriebsaufwand	839'656.16	1'111'600.00	1'170'519.76
33 Abschreibungen Verwaltungsvermögen	-	-	-
35 Einlagen in Fonds und Spezialfinanzierungen	-	-	-
36 Transferaufwand	1'613'987.78	1'595'900.00	1'460'161.50
37 Durchlaufende Beiträge	-	-	-
Betrieblicher Ertrag	6'053'047.05	5'351'800.00	5'482'497.60
40 Fiskalertrag	3'487'900.75	2'905'000.00	2'907'230.55
41 Regalien und Konzessionen	92'433.95	88'000.00	90'597.45
42 Entgelte	123'730.50	122'200.00	133'926.05
43 Verschiedene Erträge	-	-	-
45 Entnahmen aus Fonds u. Spezialfinanzierungen	15'090.00	17'000.00	15'147.00
46 Transferertrag	2'333'891.85	2'219'600.00	2'335'596.55
47 Durchlaufende Beiträge	-	-	-
Ergebnis aus betrieblicher Tätigkeit	729'863.36	-222'600.00	-30'594.01
34 Finanzaufwand	11'546.40	19'400.00	18'245.85
44 Finanzertrag	94'567.79	53'600.00	58'156.64
Ergebnis aus Finanzierung	83'021.39	34'200.00	39'910.79
Operatives Ergebnis	812'884.75	-188'400.00	9'316.78
38 Ausserordentlicher Aufwand	180'000.00	-	1'300.00
48 Ausserordentlicher Ertrag	-	-	-
Ausserordentliches Ergebnis	-180'000.00	-	-1'300.00
Gesamtergebnis Erfolgsrechnung	632'884.75	-188'400.00	8'016.78

2.2 Zusammenzug Erfolgsrechnung Funktionale Gliederung

	Rechnung 2019		Budget 2019		Rechnung 2018	
	Aufwand	Ertrag	Aufwand	Ertrag	Aufwand	Ertrag
Erfolgsrechnung	5'594'030.09	6'226'914.84	5'673'100	5'484'700	5'611'937.46	5'619'954.24
Aufwandüberschuss				188'400		
Ertragsüberschuss	632'884.75				8'016.78	
0 Allgemeine Verwaltung	625'536.83	151'483.55	637'800	146'500	700'585.52	223'640.90
Nettoergebnis		474'053.28		491'300		476'944.62
1 Öffentl. Ordnung und Sicherheit	217'001.70	56'713.80	217'700	56'500	345'886.40	58'556.00
Nettoergebnis		160'287.90		161'200		287'330.40
2 Bildung	3'951'594.98	1'155'933.65	4'172'700	1'154'000	3'988'297.45	1'144'709.25
Nettoergebnis		2'795'661.33		3'018'700		2'843'588.20
3 Kultur, Sport und Freizeit	77'974.20	6'375.00	77'900	5'300	94'583.30	5'670.60
Nettoergebnis		71'599.20		72'600		88'912.70
4 Gesundheit	136'040.25	39'438.95	116'600	27'900	116'246.30	30'961.90
Nettoergebnis		96'601.30		88'700		85'284.40
5 Soziale Sicherheit	102'959.90	1'173.40	115'600	1'000	84'442.00	3'161.85
Nettoergebnis		101'786.50		114'600		81'280.35
6 Verkehr u. Nachrichtenübermittl.	361'507.30	58'063.20	198'700	63'100	160'707.00	67'556.10
Nettoergebnis		303'444.10		135'600		93'150.90
7 Umweltschutz und Raumordnung	30'838.10	17'213.35	29'500	9'300	12'408.35	12'649.80
Nettoergebnis		13'624.75		20'200	241.45	
8 Volkswirtschaft	32'254.70		30'900		35'635.80	
Nettoergebnis		32'254.70		30'900		35'615.80
9 Finanzen und Steuern	58'322.13	4'740'519.94	75'700	4'021'100	73'145.14	4'073'047.84
Nettoergebnis	4'682'197.81		3'945'400		3'999'902.70	

3. Zusammenzug Investitionsrechnung Funktionale Gliederung

	Rechnung 2019		Budget 2019		Rechnung 2018	
	Ausgaben	Einnahmen	Ausgaben	Einnahmen	Ausgaben	Einnahmen
Investitionsrechnung	40'000.00		470'000		130'000.00	
Nettoergebnis		40'000.00		470'000		130'000.00
1 Öffentliche Ordnung und Sicherheit	40'000.00					
Nettoergebnis		40'000.00				
8 Volkswirtschaft			470'000.00		130'000.00	
Nettoergebnis				470'000.00		130'000.00

4. Bilanz

		Per 31.12.2019	Per 31.12.2018
1	Aktiven	3'556'565.73	2'604'172.33
10	Finanzvermögen	2'768'854.73	1'855'461.33
100	Flüssige Mittel und kurzfristige Geldanlagen	1'818'525.37	760'475.62
101	Forderungen	321'130.16	457'448.51
102	Kurzfristige Finanzanlagen	-	2'682.80
104	Aktive Rechnungsabgrenzungen	28'000.00	28'000.00
106	Vorräte und angefangene Arbeiten	-	-
107	Finanzanlagen	149'199.20	154'854.40
108	Sachanlagen FV	452'000.00	452'000.00
109	Spezialfinanzierungen und Fonds im Fremdkapital	-	-
14	Verwaltungsvermögen	787'711.00	748'711.00
140	Sachanlagen VV	11.00	11.00
142	Immaterielle Anlagen	-	-
144	Darlehen	40'000.00	-
145	Beteiligungen, Grundkapitalien	747'700.00	748'700.00
146	Investitionsbeiträge	-	-
2	Passiven	3'556'565.73	2'604'172.33
20	Fremdkapital	1'247'467.45	1'223'911.25
200	Laufende Verbindlichkeiten	226'880.05	223'571.45
201	Kurzfristige Finanzverbindlichkeiten	-	-
204	Passive Rechnungsabgrenzung	1'500.00	6'000.00
205	Kurzfristige Rückstellungen	-	-
206	Langfristige Finanzverbindlichkeiten	556'904.90	411'114.85
208	Langfristige Rückstellungen	160'000.00	160'000.00
209	Spezialfinanzierungen und Fonds im Fremdkapital	302'182.50	423'224.95
29	Eigenkapital	2'309'098.28	1'380'261.08
290	Verpflichtungen / Vorschüsse Spezialfinanzierungen	115'952.45	-
291	Fonds	-	-
293	Vorfinanzierungen	180'000.00	-
295	Aufwertungsreserve Verwaltungsvermögen	-	-
296	Neubewertungsreserve Finanzvermögen	-	-
298	Übriges Eigenkapital	-	-
299	Bilanzüberschuss/-fehlbetrag	2'013'145.83	1'380'261.08

5. Geldflussrechnung

		Rechnung 2019	Rechnung 2018
Betriebliche Tätigkeit	Ergebnis der Erfolgsrechnung	632'884.75	8'016.78
	Abschreibungen		
	ordentlich	-	-
	zusätzlich	-	-
	Wertberichtigungen Darlehen VV und Beteiligungen VV		-
	Veränderungen		
	Guthaben, Forderungen	136'318.35	202'562.79
	Rechnungsabgrenzungen	-4'500.00	-48'664.00
	Rückstellungen	-	160'000.00
	Vorräte und angefangene Arbeiten	-	-
	Spezial- und Vorfinanzierungen	174'910.00	-5'147.00
	Verbindlichkeiten, Kreditoren	3'308.60	-374'827.85
	Gewinne (-) oder Verluste (+) aus Verkauf oder Kursbewertung FV	-6'344.80	6'550.80
	Geldfluss aus betrieblicher Tätigkeit	936'576.90	-51'508.48
Investitionstätigkeit			
	Ausgaben, Erwerb		
	Investitionen, Sach- und immaterielle Anlagen		-
	Darlehen und Beteiligungen	-40'000.00	-130'000.00
	Investitionsbeiträge	-	-
	Einnahmen, Abgang, Verkauf		
	Investitionen, Sach- und immaterielle Anlagen	-	-
	Darlehen und Beteiligungen	1'000.00	-
	Investitionsbeiträge	-	-
	Geldfluss aus Investitionstätigkeit	-39'000.00	-130'000.00
	Finanzierungsüberschuss/-fehlbetrag	897'576.90	-181'508.48
Finanzierungstätigkeit			
	Zunahme / Abnahme		
	Darlehen, Finanzverbindlichkeiten	145'790.05	244'718.50
	Finanz- und Sachanlagen	14'682.80	6'498.95
	Geldfluss aus Finanzierungstätigkeit	160'472.85	251'217.45
	Veränderung des Fonds „Geld“	1'058'049.75	69'708.97

6.1 Grundsätze zur Rechnungslegung

6.1.1 Angewendetes Regelwerk

Die Jahresrechnung ist in Übereinstimmung mit dem Reglement über das Rechnungswesen der Einwohnergemeinden (RRG; RB 3.2115) und den entsprechenden Weisungen der Finanzdirektion erstellt worden. Diese beziehen sich auf das Handbuch Harmonisiertes Rechnungslegungsmodell für die Kantone und Gemeinden, HRM2, herausgegeben von der Konferenz der Kantonalen Finanzdirektoren.

6.1.2 Rechnungslegungsgrundsätze

Die Rechnungslegung richtet sich nach den Grundsätzen der Bruttodarstellung, der Periodenabgrenzung, der Fortführung, der Wesentlichkeit, der Verständlichkeit, der Zuverlässigkeit, der Vergleichbarkeit und der Stetigkeit gemäss Art. 44 RRG.

6.1.3 Bilanzierungs- und Bewertungsgrundsätze

Grundsätzlich richten sich die Bilanzierungs- und Bewertungsgrundsätze nach dem Handbuch Harmonisiertes Rechnungslegungsmodell für die Kantone und Gemeinden, HRM2, herausgegeben von der Konferenz der Kantonalen Finanzdirektoren.

Vermögenswerte im **Finanzvermögen** werden bilanziert, wenn sie einen künftigen wirtschaftlichen Nutzen erbringen und ihr Wert verlässlich ermittelt werden kann.

Vermögenswerte im **Verwaltungsvermögen** werden bilanziert, wenn sie zukünftige Vermögenszuflüsse bewirken oder einen mehrjährigen öffentlichen Nutzen aufweisen und ihr Wert verlässlich ermittelt werden kann.

Verpflichtungen werden bilanziert, wenn ihre Erfüllung voraussichtlich zu einem Mittelabfluss führen wird und ihr Wert verlässlich ermittelt werden kann.

Rückstellungen sind Bestandteil des Fremdkapitals. Sie werden gebildet für bestehende Verpflichtungen, bei denen der Zeitpunkt der Erfüllung oder die Höhe des künftigen Mittelabflusses mit Unsicherheiten behaftet sind.

Das **Fremdkapital** wird zum Nominalwert bewertet.

Anlagen im Finanzvermögen werden bei erstmaliger Bilanzierung zu Anschaffungskosten bilanziert. Entsteht kein Aufwand, wird zu Verkehrswerten zum Zeitpunkt des Zugangs bilanziert. Folgebewertungen erfolgen zum Verkehrswert am Bilanzierungstichtag, wobei eine systematische Neubewertung der Finanzanlagen jährlich, der übrigen Anlagen periodisch, d. h. mindestens alle 10 Jahre stattfindet.

Anlagen im Verwaltungsvermögen werden zu Anschaffungs- bzw. Herstellkosten bilanziert.

Anlagen des Verwaltungsvermögens, die durch Nutzung einem Wertverzehr unterliegen, werden ordentlich je Anlagekategorie **degressiv** vom Restbuchwert **abgeschrieben**. Die jährlichen Abschreibungssätze auf dem Restbuchwert sind im Anlagespiegel aufgeführt. Auf die Führung einer Anlagebuchhaltung wird verzichtet.

Zusätzliche Abschreibungen auf dem Verwaltungsvermögen sind zulässig, soweit kein Bilanzfehlbetrag vorhanden ist. Sie werden im ausserordentlichen Aufwand verbucht.

Die **Aktivierungsgrenze** beträgt CHF 30'000.00 (vgl. Art. 48 RRG)

6.1.4 Abweichungen von HRM2:

Gegenüber dem Handbuch HRM2 wird bezüglich Buchführung und Rechnungslegung in folgenden Punkten abgewichen:

Es wird keine Anlagenbuchhaltung geführt. Im Anlagespiegel können folglich auch keine kumulierten Anschaffungswerte und Wertberichtigungen ausgewiesen werden.

6.2 Anlagespiegel

6.2.1 Verwaltungsvermögen

Konto	Buchwert 1.1.2019	Zugänge	Abgänge	ordentliche Abschreibungen	zusätzliche Abschreibungen	andere Bewegungen	Buchwert 31.12.2019	in % Buchwert
Sachanlagen	140	11.00	-	-	-	-	11.00	
Strassen/Verkehrswege	1401	2.00	-	-	-	-	2.00	7%
Gemeindestrassen	1401.01	1.00	-	-	-	-	1.00	
Strassenbeleuchtung	1401.02	1.00	-	-	-	-	1.00	
Hochbauten	1404	6.00	-	-	-	-	6.00	10%
Primarschulhaus mit Gdeverwaltung	1404.01	1.00	-	-	-	-	1.00	
Turnhalle mit ZSA Kreisschule	1404.02	1.00	-	-	-	-	1.00	
Erweiterung Kreisschulanlage	1404.03	1.00	-	-	-	-	1.00	
Feuerwehrlokal mit ZSA	1404.04	1.00	-	-	-	-	1.00	
Sportplatz mit Anlagen	1404.05	1.00	-	-	-	-	1.00	
Anschluss Nahwärmeverbund	1404.10	1.00	-	-	-	-	1.00	
Mobilien	1406	3.00	-	-	-	-	3.00	50%
Mobilien	1406.01	1.00	-	-	-	-	1.00	
Tanklöschfahrzeug / Tragkraftspritze	1406.02	1.00	-	-	-	-	1.00	
EDV-Anlage	1406.03	1.00	-	-	-	-	1.00	
Darlehen	144	-	40'000.00	-	-	-	40'000.00	
Darlehen an private Organisationen	1446	-	40'000.00	-	-	-	40'000.00	
Darlehen Schützengesellschaft	1446.01	-	40'000.00	-	-	-	40'000.00	

Konto	Buchwert 1.1.2019	Zugänge	Abgänge	ordentliche Abschreibungen	zusätzliche Abschreibungen	andere Bewegungen	Buchwert 31.12.2019	in % Buchwert
Beteiligungen, Grundkapitalien	145	748'700.00	-	-1'000.00	-	-	747'700.00	kaufm. Grundsätze
an Gemeinden u. Gdewerksverbände	1452	611'000.00	-	-	-	-	611'000.00	
Abwasser Uri	1452.01	611'000.00	-				611'000.00	
an öffentliche Unternehmen	1454	4'400.00	-	-	-	-	4'400.00	
Aktien Auto AG Uri	1454.01	3'000.00					3'000.00	
Aktien Lisag	1454.02	1'300.00					1'300.00	
Aktien Uri Tourismus AG	1454.03	100.00	-				100.00	
an privaten Unternehmen	1455	132'300.00	-	-	-	-	132'300.00	
Aktien EWA	1455.01	2'000.00					2'000.00	
Anteilschein GLBU	1455.02	100.00					100.00	
Anteilschein Raiffeisen	1455.03	200.00					200.00	
Aktien KW Palanggenbach AG	1455.04	130'000.00	-				130'000.00	
an private Organisationen	1456	1'000.00		-1'000.00			-	
Aktien Zentrum Höfli AG	1456.01	1'000.00		-1'000.00			-	
TOTAL		748'711.00	40'000.00	-1'000.00	-	-	787'711.00	

6.2.2 Finanzvermögen

	Konto	Buchwert 01.01.2019	Zugänge	Abgänge	Neubewertungen, Wertsteigerungen, Wertverluste	andere Bewegungen	Buchwert 31.12.2019
Finanzanlagen Finanzvermögen	107	154'854.40		-12'000.00	6'344.80		149'199.20
Aktien und Anteilscheine	1070	12'854.40			6'344.80		19'199.20
Aktien Dätwyler AG	1070.01	12'854.40			6'344.80		19'199.20
Verzinsliche Anlagen	1071	142'000.00		-12'000.00			130'000.00
Darlehen Jugend- und Ferienhaus Carmen	1071.04	142'000.00		-12'000.00			130'000.00
Sachanlagen Finanzvermögen	108	452'000.00					452'000.00
Gebäude Finanzvermögen	1080	452'000.00					452'000.00
Liegenschaft Dorfstrasse 130	1080.01	361'000.00					361'000.00
Liegenschaft Dorfstrasse 62	1080.02	91'000.00					91'000.00
TOTAL		606'854.40		-12'000.00	6'344.80		601'199.20

6.3 Beteiligungsspiegel

Name und Sitz	Rechtsform	Tätigkeit/öffentliche Aufgabe	Nominalkapital (100%) in TFr.	Eigentums- anteil in %	wesentliche weitere Beteiligte	spezifische Risiken
Abwasser Uri, Altdorf	Spezialgesetzliche Aktiengesellschaft	Sicherstellung Abwasserentsorgung	13'000	4.7%	Gemeinden im Kanton Uri	Solidarhaftung
LISAG	Aktiengesellschaft	Aufbau, Betrieb und Unterhalt von Landesinformationssystemen auf der Grundlage der Daten der amtl. Vermessung	350	0.4%	öffentliche Hand (58%), 42% private Unternehmen	keine
ZAKU	Spezialgesetzliche Aktiengesellschaft	Sicherstellung Abfallentsorgung	10'000	5.2%	Gemeinden im Kanton Uri	Solidarhaftung
Wasserversorgung Seedorf	öffentlich-rechtliche Körperschaft	Sicherstellung Wasserversorgung	-	100.0%	keine	Subsidiäre Haftung für alle Verbindlichkeiten
Wasserverbund unteres Reusstal	öffentlich-rechtliche Körperschaft	Sicherstellung Wasserversorgung	-	4.6%	Gemeinden Flüelen, Seedorf und Schattdorf	Solidarhaftung
Uri Tourismus AG	Aktiengesellschaft	Tourismusförderung	145	0.1%	keine	keine
Auto AG Uri, Schattdorf	Aktiengesellschaft	Leistungserbringung im öffentl. Verkehr sowie private Personen- und Sachtransporte	235	1.0%	Kanton/Gemeinden (71%)	keine
Elektrizitätswerk Altdorf	Aktiengesellschaft	Erzeugung, Übertragung, Verteilung, Verwertung, Kauf, Verkauf und Tauschen elektrischer und anderer Energie	20'000	0.01%	CKW (62%), öffentl. Hand (38%)	keine
Kreisschule, Seedorf	Zweckverband	Oberstufenschule		Statutarischer Kostenverteiler	Gemeinden Attinghausen, Bauen und Isenthal	Defizitdeckung: Solidarhaftung

6.3 Beteiligungsspiegel (Fortsetzung)

Name und Sitz	Anschaffungswert	Buchwert 31.12.19	wesentliche Zahlungsströme im Berichtsjahr		Stichtag	Finanzielle Eckdaten		
			Art	in CHF		Bilanzsumme	Eigenkapital	Jahreserfolg
Abwasser Uri, Altdorf	611'000	611'000	Abwassergebühren	div.	31.12.2018	47'410'257	19'760'032	41'824
LISAG, Altdorf	1'300	1'300	Dividende	130	31.12.2018	1'232'606	1'119'083	-99'442
ZAKU, Attinghausen			Dividende	13'500	31.12.2018	16'750'510	10'536'710	342'951
Wasserversorgung Seedorf				-	31.12.2018	1'311'117	1'311'117	32'273
Wasserverbund unteres Reusstal			Betriebskosten	-12'298	31.12.2018	597'699	418'251	118'126
Uri Tourismus AG	100	100	Beitrag gem. Tourismusgesetz	-17'922	31.12.2018	678'165	351'624	17'514
Auto AG Uri, Schattdorf	3'000	3'000			31.12.2018	16'047'957	6'862'522	375'900
Elektrizitätswerk Altdorf AG, Altdorf	2'000	2'000	Konzessionsertrag	92'434	30.09.2019	155'371'000	51'050'000	5'405'000
Kreisschule Seedorf			Betriebskosten	-1'032'702	31.12.2018	559'448	16'156	-3'426

6.4 Rückstellungsspiegel

Konto	01.01.2019	Bildung	Auflösung	Verwendung	31.12.2019	Kommentar
Total Rückstellungen	160'000	-	-	-	160'000	
kurzfristige Rückstellungen	-	-	-	-	-	
Es bestehen zur Zeit keine kurzfristigen Rückstellungen	-	-	-	-	-	
					-	
					-	
langfristige Rückstellungen	208	160'000	-	-	160'000	
Rückstellung Sanierung Schiessstand		160'000	-		160'000	Altlastenrechtliche Bodensanierung, Installation Kugelfangkästen sowie Ersatz Trefferanzeigen
2089.01						
					-	
					-	

6.5 Gewährleistungsspiegel

Name und Sitz	Eigentümer, wesentliche Miteigentümer	Typologie der Rechtsbeziehung	in CHF	wesentliche Zahlungsströme im Berichtsjahr	Angaben zu den gesicherten Leistungen	spezifische zusätzliche Angaben
Abwasser Uri, Altdorf	Gemeinden des Kanton Uri	Solidarhaftung		Abwassergebühren: Diverse		Solidarhaftung
ZAKU, Attinghausen	Gemeinden des Kanton Uri	Solidarhaftung		Dividende: CHF +13'500.00		Die Gemeinden haften unbeschränkt und solidarisch für die Verbindlichkeiten
Wasserversorgung Seedorf	Einwohnergemeinde Seedorf	subsidiäre Haftung				Die Wasserversorgung Seedorf ist eine öffentlich rechtliche Körperschaft der Gemeinde Seedorf, für deren Verbindlichkeiten die Gemeinde haftet
Wasserverbund unteres Reusstal, Altdorf	Gemeinden Altdorf, Flüelen, Schattdorf und Seedorf	Solidarhaftung		Anteil Betriebskosten CHF -12'297.60		Die Mitgliedergemeinden haften unbeschränkt und solidarisch für die Verbindlichkeiten
Sozialdienst Uri Nord, Altdorf	Gemeinden Altdorf, Attinghausen, Bauen, Flüelen, Isenthal, Seedorf, Seelisberg und Sisikon	Solidarhaftung		Anteil Betriebskosten: CHF -36'020.60		Die Mitgliedergemeinden haften unbeschränkt und solidarisch für die Verbindlichkeiten

6.6 Eigenkapitalnachweis

	Spezial- finanzierungen	Fonds im EK	Vor- finanzierungen	Neubewertungs- reserve FV	Aufwertungs- reserve VV	Übriges Eigenkapital	Bilanz- überschuss	Total
Bestand 01.01.2019	-	-	-	-	-	-	1'380'261.08	1'380'261.08
Erhöhungen	115'952.45	-	180'000.00	-	-	-	632'884.75	928'837.20
Einlagen	115'952.45	-	180'000.00	-	-	-	-	295'952.45
Neubewertungen	-	-	-	-	-	-	-	-
Jahresergebnis	-	-	-	-	-	-	632'884.75	632'884.75
Die Spezialfinanzierung von Fr. 115'952.45 betrifft die bestehende Spezialfinanzierung für den "Unterhalt Reussstrasse". Es handelt sich um eine Umbuchung vom Fremdkapital (2090.20) ins Eigenkapital (2900.01).								
Reduktionen	-	-	-	-	-	-	-	-
Entnahmen	-	-	-	-	-	-	-	-
Neubewertungen	-	-	-	-	-	-	-	-
Überträge innerhalb EK	-	-	-	-	-	-	-	-
Jahresergebnis	-	-	-	-	-	-	-	-
Bestand 31.12.2019	115'952.45	-	180'000.00	-	-	-	2'013'145.83	2'309'098.28

6.7 Finanzkennzahlen

Einwohnergemeinde Seedorf

Selbstfinanzierungsgrad

Berechnung:

Selbstfinanzierung in % der Nettoinvestitionen

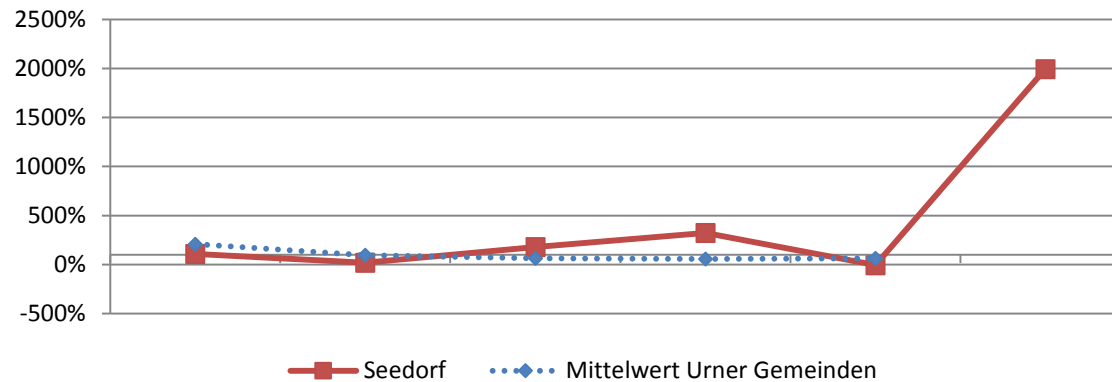
Aussage:

Diese Kennzahl gibt an, welchen Anteil ihrer Nettoinvestitionen die Gemeinde aus eigenen Mitteln finanzieren kann.

Richtwerte:

Hochkonjunktur >100%
 Normalfall 80% - 100%
 Abschwung < 80%

2014	2015	2016	2017	2018	2019	Mittel 6 Jahre
107.4%	19.6%	179.9%	323.7%	-5.5%	1994.5%	109.0%



Zinsbelastungsanteil

Berechnung:

Nettozinsen in % des Laufenden Ertrages

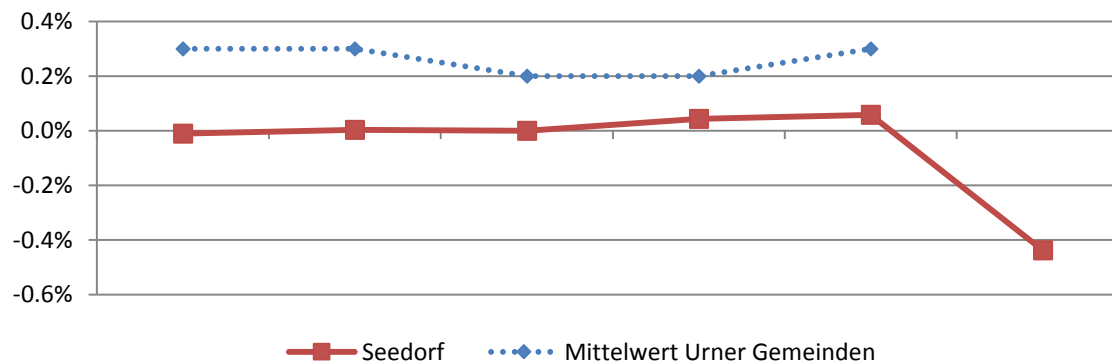
Aussage:

Diese Grösse sagt aus, welcher Anteil des Laufenden Ertrags durch den Nettozinsaufwand gebunden ist. Je tiefer der Wert, desto grösser der Handlungsspielraum.

Richtwerte:

Gut 0% - 4%
 Genügend 4% - 9%
 Schlecht > 10%

2014	2015	2016	2017	2018	2019	Mittel 6 Jahre
0.0%	0.0%	0.0%	0.0%	0.1%	-0.4%	-0.1%



6.7 Finanzkennzahlen

Einwohnergemeinde Seedorf

Nettoverschuldungsquotient

Berechnung:

Nettoschuld I im Verhältnis zum Fiskalertrag

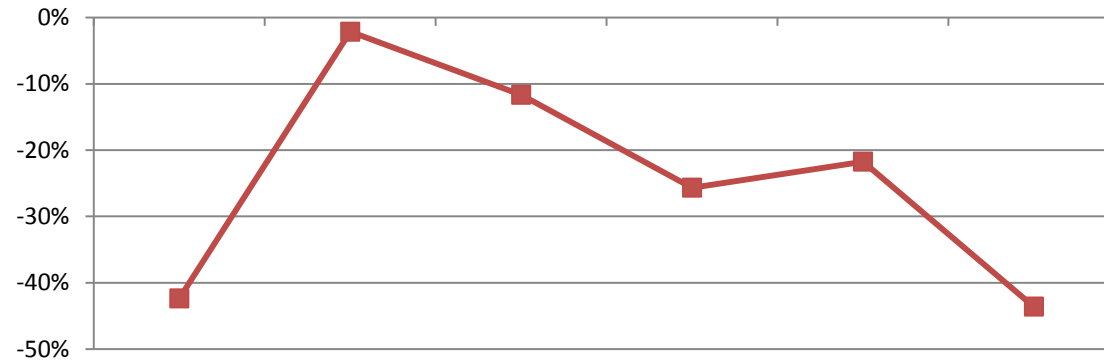
Aussage:

Diese Kennzahl zeigt auf, wieviele Jahrestранchen des Fiskalertrages notwendig sind, um die Nettoschuld abzutragen.

Richtwerte:

Gut < 100%
Genügend 100% - 150%
Schlecht > 150%

2014	2015	2016	2017	2018	2019	Mittel 6 Jahre
-42.4%	-2.1%	-11.7%	-25.7%	-21.7%	-43.6%	-25.3%



Nettoschuld I pro Kopf (in CHF)

Berechnung:

Fremdkapital abzgl. Finanzvermögen dividiert durch Bevölkerungszahl

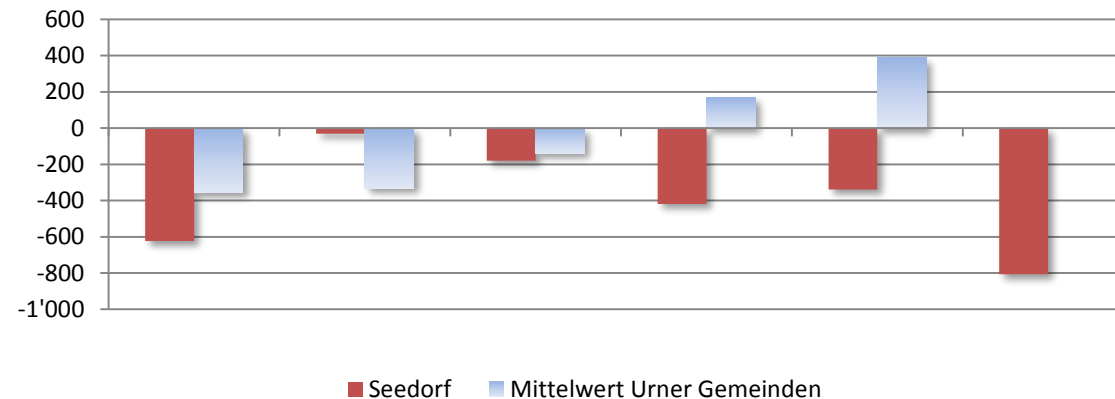
Aussage:

Diese Kennzahl zeigt die (+) Nettoschuld bzw. das (-) Nettovermögen pro Kopf auf.

Richtwerte:

Nettovermögen < 0 CHF
Geringe Verschuldung 0 - 1'000 CHF
Mittlere Verschuldung 1'001 - 2'500 CHF
Hohe Verschuldung 2'501 - 5'000 CHF
Sehr hohe Verschuldung > 5'000 CHF

2014	2015	2016	2017	2018	2019	Mittel 6 Jahre
-623	-32	-179	-419	-340	-807	-403



6.7 Finanzkennzahlen

Einwohnergemeinde Seedorf

	2014	2015	2016	2017	2018	2019	Mittel 6 Jahre
Selbstfinanzierungsanteil	33.8%	5.4%	10.7%	10.7%	-0.1%	13.0%	13.0%

(Selbstfinanzierung in Prozent des Laufenden Ertrages)

Richtwerte	Gut Mittel Schlecht	> 20% 10% - 20% < 10%		Aussage	Diese Kennzahl gibt an, welchen Anteil ihres Ertrages die Gemeinde zur Finanzierung ihrer Investitionen aufwenden kann.		
------------	---------------------------	-----------------------------	--	---------	---	--	--

	2014	2015	2016	2017	2018	2019	Mittel 6 Jahre
Kapitaldienstanteil	1.2%	4.2%	7.3%	2.4%	0.1%	-0.4%	2.3%

(Kapitalkosten in Prozent des Laufenden Ertrages)

Richtwerte	Geringe Belastung Tragbare Belastung Hohe Belastung	0% - 5% 5% - 15% > 15%		Aussage	Der Kapitaldienstanteil gibt Auskunft darüber, wie stark der Laufende Ertrag durch den Zinsendienst und die Abschreibungen belastet ist.		
------------	---	------------------------------	--	---------	--	--	--

	2014	2015	2016	2017	2018	2019	Mittel 6 Jahre
Bruttoverschuldungsanteil	22.9%	43.4%	30.6%	13.7%	11.5%	12.7%	21.8%

(Bruttoschulden in Prozent des Laufenden Ertrages)

Richtwerte	Sehr gut Gut Mittel Schlecht Kritisch	< 50% 50% - 100% 100% - 150% 150% - 200% > 200%		Aussage	Diese Kennzahl gibt Auskunft über die Verschuldungssituation und ob die Verschuldung in einem angemessenen Verhältnis zum erwirtschafteten Ertrag steht.		
------------	---	---	--	---------	--	--	--

	2014	2015	2016	2017	2018	2019	Mittel 6 Jahre
Investitionsanteil	32.1%	24.6%	9.5%	3.6%	2.3%	0.7%	13.0%

(Bruttoinvestitionen in Prozent des konsolidierten Gesamtaufwandes)

Richtwerte	Schwach Mittel Stark Sehr stark	< 10% 10% - 20% 20% - 30% > 30%		Aussage	Diese Kennzahl zeigt die Investitionstätigkeit im Verhältnis zum Gesamtaufwand auf.		
------------	--	--	--	---------	---	--	--

7.1 Wesentliche Abweichungen zum Budget 2019

Abweichungen zum Budget ab CHF 10'000.00

Kontonummer	Kontobezeichnung	Rechnung 2019	Budget 2019	Abweichung	Wesentliche Ursache der Abweichung
012	Gemeinderat, Kommissionen				
012.3132.00	Honorare ext. Berater, Gutachter, Fachexperten	25'229	5'000	20'229	Mehraufwand, diverse Beratungen und Gutachten Gemeinderat / Baukommission
212	Primarstufe				
212.3020.00	Löhne	1'506'781	1'473'600	33'181	Mehraufwand, diverse Mutterschaften sowie Pensumsanpassungen
217	Schulliegenschaften				
217.3144.00	Unterhalt Liegenschaften	75'245	337'000	-261'755	Minderaufwand, Sanierung MZH wurde auf 2020 verschoben
412	Kranken-, Alters- und Pflegeheime				
412.3636.00	Beitrag Restfinanzierung Pflegeheime	118'210	92'800	25'410	Mehraufwand aufgrund mehr Bewohnerinnen- und Bewohner
412.4631.00	Kantonsbeiträge	39'439	27'900	11'539	Mehrertrag, höhere Rückerstattung aufgrund mehr Bewohner/innen
544	Jugendschutz				
544.3637.00	Massnahmen KESB	21'798	11'200	10'598	Mehraufwand
545	Leistungen an Familien				
545.3636.10	Beiträge an familienexterne Kinderbetreuung	5'613	16'400	-10'787	Minderaufwand
572	Wirtschaftliche Hilfe				
572.3637.00	Wirtschaftliche Sozialhilfe	21'319	32'400	-11'081	Minderaufwand, weniger Unterstützungsfälle
615	Gemeindestrassen				
615.3893.10	Vorfinanzierung Erneuerung Untere Feldgasse	180'000	-	180'000	Der gute Rechnungsabschluss hat eine Vorfinanzierung ermöglicht
910	Steuern				
910.4000.00	Einkommenssteuern nat. Pers. Rechnungsj.	2'470'802	2'330'000	140'802	Mehrertrag, die Steuererträge der nat. Personen verzeichnen einen erfreulichen Anstieg. Die Differenz zum Budget beträgt rund 6%.
910.4000.10	Einkommenssteuern nat. Pers. Vorjahre	153'575	95'000	58'575	Mehrertrag
910.4001.00	Vermögenssteuern nat. Pers. Rechnungsjahr	218'004	180'000	38'004	Mehrertrag
910.4001.10	Vermögenssteuern nat. Pers. Vorjahre	70'248	35'000	35'248	Mehrertrag
910.4002.00	Quellensteuern	103'395	85'000	18'395	Mehrertrag
910.4009.00	Nachsteuern nat. Personen	94'190	2'000	92'190	Mehrertrag, Abwicklung von Selbstanzeigen
910.4010.00	Gewinnsteuern jur. Pers. Rechnungsjahr	132'780	100'000	32'780	Mehrertrag
910.4010.10	Gewinnsteuern jur. Pers. Vorjahre	176'286	15'000	161'286	Mehrertrag, Nachzahlungen aufgrund zu tief gestellter Rechnungen durch Kanton

930	Finanz- und Lastenausgleich				
930.4621.10	Beitrag aus Ressourcenausgleich	511'681	450'000	61'681	Mehrertrag, gesunkene Steuerkraft
950	Ertragsanteile, übrige				
950.4601.01	Grundstückgewinnsteuern	141'223	80'000	61'223	Mehrertrag
950.4601.02	Erbschafts- und Schenkungssteuern	8'144	30'000	21'856	Minderertrag
961	Zinsen				
961.4401.00	Verzugszinsen Steuern	28'933	3'500	25'433	Mehrertrag, Verzugszinsen aus Nachsteuern

7.2 Kreditkontrolle

Kontonummer	Bezeichnung / Projekt	Organ	Datum	Kredit	Ausgaben bis 31.12.2018	Ausgaben 2019	Ausgaben bis 31.12.2019	Restkredit	Abrechnungs- datum
INVESTITIONSRECHNUNG									
161	Einquartierungen, Schiesswesen	ODG	09.05.2019	40'000	0	40'000	40'000	0	31.12.2019
161.5460.10	Darlehen Schützengesellschaft								
871	Elektrizität	Urne	10.06.2018	600'000	130'000	0	130'000	470'000	
871.5550.00	Beteiligung KW Palanggenbach AG			600'000	130'000	0	130'000		

Erfolgsrechnung nach Funktionen

Einwohnergemeinde

Konto	Bezeichnung	Rechnung 2019		Budget 2019		Rechnung 2018	
		Aufwand	Ertrag	Aufwand	Ertrag	Aufwand	Ertrag
0.1	ALLGEMEINE VERWALTUNG	625'536.83	151'483.55	637'800	146'500	700'585.52	223'640.90
011	Gemeindevers., Abstimmungen, RPK	11'832.85	3'879.00	13'200	5'000	10'512.80	6'371.00
011.3000.00	Tag- und Sitzungsgelder	3'250.00		3'800		4'360.00	
011.3102.00	Drucksachen, Publikationen	5'791.90		3'300		2'084.30	
011.3130.10	Porti, Telefon	2'767.95		4'500		4'068.50	
011.3199.00	Übriger Betriebsaufwand	23.00		1'600			
011.4611.00	Entschädigungen vom Kanton		3'879.00		5'000		6'371.00
012	Gemeinderat, Kommissionen	100'675.30		93'100		145'633.80	47'266.55
012.3000.00	Amtsentschädigungen	20'300.00		26'000		23'300.00	
012.3000.10	Tag- und Sitzungsgelder	31'060.00		35'300		39'280.00	
012.3050.10	Sozialversicherungsbeiträge	2'437.55		3'000		2'833.95	
012.3130.10	Anlässe und Empfänge	15'737.85		12'000		16'376.45	
012.3132.00	Honorare ext. Berater, Gutachter, Fachexperten	25'229.20		5'000		49'973.55	
012.3170.00	Spesenentschädigungen	978.60		6'000		6'254.10	
012.3199.00	Übriger Betriebsaufwand	8.50		1'000		233.75	
012.3199.10	Jungbürgerfeier					2'362.60	
012.3632.10	Beitrag an Urner Gemeindeverband	4'923.60		4'800		5'019.40	
012.4631.00	Kantonsbeiträge						47'266.55
022	Gemeindeverwaltung	513'028.68	147'604.55	531'500	141'500	544'438.92	170'003.35
022.3010.00	Löhne	342'619.00		346'200		339'226.70	
022.3050.00	AG-Beiträge AHV,IV,EO,ALV,Verwaltungsk.	17'606.40		22'400		18'014.65	
022.3052.00	AG-Beiträge an Pensionskasse	30'843.45		30'700		30'043.80	
022.3053.00	AG-Beiträge an Unfallversicherungen	1'825.10		2'300		2'114.90	
022.3054.00	AG-Beiträge an Familienausgleichskasse	5'804.20		5'900		5'817.30	
022.3055.00	AG-Beiträge Krankentaggeldversicherung	1'248.05		2'200		1'387.65	
022.3064.00	Überbrückungsrente					29'779.20	
022.3090.00	Aus- und Weiterbildung	863.15		1'000		300.00	
022.3100.00	Büromaterial	6'963.50		6'200		7'530.10	
022.3102.00	Drucksachen, Publikationen	1'226.10		2'500		3'618.10	
022.3103.00	Fachliteratur, Zeitschriften	687.80		600		619.50	
022.3110.00	Anschaffung Büromobiliar und Geräte			2'000		694.65	
022.3113.00	Anschaffung von Informatikgeräten	4'498.55		7'200			
022.3118.00	Software und Lizenzen	8'172.50		8'000		11'722.25	
022.3130.10	Porti, Telefon	5'543.15		8'400		8'011.55	
022.3130.20	Betriebskosten	1'600.00		800		94.80	
022.3130.90	Post-, Bankspesen	331.49		1'500		967.40	
022.3133.00	Internetauftritt	4'035.20		4'100		4'036.00	
022.3134.00	Versicherungsprämien	1'362.00		1'300		1'362.00	
022.3150.00	Unterhalt Büromobiliar und -geräte	76.45		1'000			

Erfolgsrechnung nach Funktionen

Einwohnergemeinde

Konto	Bezeichnung	Rechnung 2019		Budget 2019		Rechnung 2018	
		Aufwand	Ertrag	Aufwand	Ertrag	Aufwand	Ertrag
022.3153.00	Unterhalt EDV	41'209.70		40'600		39'730.00	
022.3170.00	Spesenentschädigungen	187.00		600		263.00	
022.3199.00	Übriger Betriebsaufwand	2'025.89		2'000		1'884.37	
022.3611.00	Kostenanteil Verbundaufgabe Steuern	25'300.00		25'000			
022.3611.10	Inkassoprovision Steuern jur. Personen					710.00	
022.3611.15	Kostenanteil Veranlagungskosten Kanton					19'156.00	
022.3611.20	Anteil Liegenschaftsschätzung					8'355.00	
022.3910.00	Interne Verrechnung von Personalaufwand	9'000.00		9'000		9'000.00	
022.4210.00	Gebühren für Amtshandlungen		15'073.15		9'000		11'340.20
022.4240.00	Gebühren Benützungen u. Dienstleistungen		8'000.00		8'000		8'000.00
022.4240.10	Gebühren für Dienstleistungen EDV		4'231.40		4'200		4'212.75
022.4611.10	Inkassoprovision Einzug Kantonssteuern						12'624.00
022.4612.10	Inkassoprovision Einzug Kirchensteuern						13'526.40
022.4612.20	Dienstleistungen Gemeinde Bauen		50'000.00		50'000		50'000.00
022.4910.00	Interne Verrechnung von Personalaufwand		60'300.00		60'300		60'300.00
022.4930.00	Interne Verr. Betriebs- und Verw.-Kosten		10'000.00		10'000		10'000.00

Erfolgsrechnung nach Funktionen

Einwohnergemeinde

Konto	Bezeichnung	Rechnung 2019		Budget 2019		Rechnung 2018	
		Aufwand	Ertrag	Aufwand	Ertrag	Aufwand	Ertrag
1	ÖFFENTLICHE ORDNUNG UND SICHERHEIT	217'001.70	56'713.80	215'700	56'500	345'886.40	58'556.00
140	Allgemeines Rechtswesen	46'623.60		46'700	200	46'623.60	
140.3130.10	Externes Betreibungsamt	3'000.00		3'000		3'000.00	
140.3130.30	Beitrag LISAG	7'323.60		7'400		7'323.60	
140.3910.00	Interne Verrechnung von Personalaufwand	26'300.00		26'300		26'300.00	
140.3930.00	Interne Verr. Betriebs- und Verw.-Kosten	10'000.00		10'000		10'000.00	
140.4210.00	Gebühren für Amtshandlungen				200		
150	Feuerwehr	125'785.50	41'623.80	127'900	39'300	99'597.30	43'409.00
150.3000.00	Amtsentschädigungen	5'850.00		5'200		5'350.00	
150.3000.01	Tag- und Sitzungsgelder	1'330.00		1'000		2'140.00	
150.3010.00	Sold und Entschädigungen	4'295.00		4'500		4'208.00	
150.3010.05	Entschädigungen bei Ernstfalleinsätzen	1'170.00					
150.3010.10	Löhne	1'560.00		1'500		1'330.00	
150.3050.10	Sozialversicherungsbeiträge	1'099.25		1'400		1'076.80	
150.3090.00	Aus- und Weiterbildung	8'649.30		9'300		3'560.00	
150.3099.00	übriger Personalaufwand / Ehrungen	2'588.95		4'000		2'654.05	
150.3100.00	Büromaterial	375.95		500		239.10	
150.3101.00	Betriebs-, Verbrauchsmaterial	3'203.40		2'500		4'533.45	
150.3102.00	Drucksachen, Publikationen			500			
150.3103.00	Fachliteratur, Zeitschriften	810.00		600		600.00	
150.3111.00	Anschaffung Maschinen, Geräte, etc.	11'275.50		12'100		4'184.35	
150.3112.00	Anschaffung Uniformen	25'594.00		24'500		24'006.70	
150.3120.00	Energie, Wasser und Entsorgung	6'968.00		4'000		6'092.50	
150.3130.10	Porti, Telefon, Alarmeinrichtungen	7'776.90		7'300		7'459.30	
150.3134.00	Versicherungsprämien	2'460.00		3'600		2'611.60	
150.3144.00	Unterhalt Feuerwehrlokal	34'330.40		35'000		19'717.60	
150.3151.00	Unterhalt Mobiliar, Geräte	5'397.15		9'400		7'333.10	
150.3181.00	Abschreibungen Feuerwehrsteuer	3.25				177.75	
150.3199.00	Übriger Betriebsaufwand	1'048.45		1'000		1'023.00	
150.3810.00	Ernstfalleinsätze					1'300.00	
150.4200.00	Feuerwehrrpflichtersatz		27'780.00				26'400.00
150.4240.00	Benützungsgebühren		1'250.00				700.00
150.4260.00	Rückerstattungen und Kostenbeteiligungen Dritter		375.00				1'620.00
150.4631.00	Beiträge aus Feuerlöschfonds		12'218.80				14'689.00
161	Militär, Einquartierungen, Schiesswesen	5'760.85		900		164'881.15	
161.3111.00	Anschaffung Maschinen, Geräte, etc.			500			
161.3130.00	Planungskosten Sanierung Schiessstand					4'881.15	
161.3131.00	Rückstellung Sanierung Schiessstand					160'000.00	

Erfolgsrechnung nach Funktionen

Einwohnergemeinde

Konto	Bezeichnung	Rechnung 2019		Budget 2019		Rechnung 2018	
		Aufwand	Ertrag	Aufwand	Ertrag	Aufwand	Ertrag
161.3131.10	Sanierung Schiessanlage Seedorf	5'760.85					
161.3151.00	Unterhalt Maschinen, Geräte, etc.			200			
161.3199.00	Übriger Betriebsaufwand			200			
162	Zivilschutz	38'831.75	15'090.00	40'200	17'000	34'784.35	15'147.00
162.3000.00	Tag- und Sitzungsgelder	3'730.00		1'000		4'310.00	
162.3010.00	Löhne	840.00		800		660.00	
162.3050.10	Sozialversicherungsbeiträge	72.90				57.60	
162.3109.00	Übriger Material- und Warenaufwand			300			
162.3111.00	Anschaffung Maschinen, Geräte, etc.	8'325.25		10'500			
162.3120.00	Energie, Wasser und Entsorgung	2'708.90		1'100		5'145.05	
162.3130.10	Porti, Telefon			400			
162.3134.00	Versicherungsprämien	786.50		1'100		786.50	
162.3144.00	Unterhalt ZSA	5'778.20		5'000		7'178.20	
162.3151.00	Unterhalt Mobiliar, Geräte			1'000			
162.3199.00	Übriger Betriebsaufwand			500			
162.3611.10	Gemeindeanteil ZSO Uri	15'090.00		17'000		15'147.00	
162.3910.00	Interne Verrechnung Personalaufwand	1'500.00		1'500		1'500.00	
162.4500.00	Entnahmen aus Spezialfinanzierungen FK		15'090.00		17'000		15'147.00

Erfolgsrechnung nach Funktionen

Einwohnergemeinde

Konto	Bezeichnung	Rechnung 2019		Budget 2019		Rechnung 2018	
		Aufwand	Ertrag	Aufwand	Ertrag	Aufwand	Ertrag
2	BILDUNG	3'951'594.98	1'155'933.65	4'172'700	1'154'000	3'988'297.45	1'144'709.25
211	Kindergarten	329'741.05	223'507.00	321'000	225'900	311'545.05	205'790.00
211.3020.00	Löhne	272'449.75		267'900		261'379.85	
211.3050.00	AG-Beiträge AHV,IV,EO,ALV,Verwaltungsk.	17'277.80		17'200		16'572.70	
211.3052.00	AG-Beiträge an Pensionskasse	23'066.55		19'700		17'833.20	
211.3053.00	AG-Beiträge an Unfallversicherungen	1'527.50		2'200		1'687.40	
211.3054.00	AG-Beiträge an Familienausgleichskasse	4'630.75		4'600		4'441.75	
211.3055.00	AG-Beiträge Krankentaggeldversicherung	999.90		900		833.00	
211.3104.00	Lehrmittel	6'258.90		5'400		6'536.95	
211.3109.00	Übriger Material- und Warenaufwand	873.70		1'000		942.80	
211.3111.00	Anschaffungen Mobiliar, Maschinen, Geräte	2'656.20		2'100		1'317.40	
211.4250.00	Rückerstattung Verbrauchsmaterial		1'160.00		700		680.00
211.4611.00	Rückerstattung Deutsch als Zweitsprache		4'413.00		7'100		
211.4612.00	Entschädigungen von anderen Gemeinden		7'832.00		7'900		7'486.00
211.4631.00	Schülerpauschale		210'102.00		210'200		197'624.00
212	Primarstufe	1'910'207.15	885'304.00	1'881'200	888'600	1'897'602.05	905'749.00
212.3020.00	Löhne	1'506'780.90		1'473'600		1'478'196.85	
212.3020.90	Erwerbsausfallentsch., Rückerstattungen	-7'197.00				-1'331.60	
212.3050.00	AG-Beiträge AHV,IV,EO,ALV,Verwaltungsk.	94'725.10		95'300		93'359.10	
212.3052.00	AG-Beiträge an Pensionskasse	140'997.75		147'400		141'107.20	
212.3053.00	AG-Beiträge an Unfallversicherungen	8'374.70		11'800		9'502.80	
212.3054.00	AG-Beiträge an Familienausgleichskasse	25'387.85		25'100		25'021.75	
212.3055.00	AG-Beiträge Krankentaggeldversicherung	5'246.90		4'600		4'327.10	
212.3064.00	Überbrückungsrenten					29'869.00	
212.3104.00	Lehrmittel	42'972.35		40'400		39'891.85	
212.3104.10	Verbrauchsmaterial	26'699.35		24'200		24'023.75	
212.3110.00	Anschaffung Mobiliar, Maschinen, Geräte	30'436.30		29'400		35'241.05	
212.3150.00	Unterhalt Mobiliar, Geräte, Informatik	17'112.60		18'800		9'559.30	
212.3171.00	Exkursionen, Schulreisen, Lager, etc.	9'896.10		10'400		8'833.90	
212.3199.00	Übriger Betriebsaufwand			200			
212.3612.00	Schulgelder an andere Gemeinden	8'774.25					
212.4611.00	Rückerstattung Deutsch als Zweitsprache		4'413.00		7'400		
212.4612.00	Entschädigungen von anderen Gemeinden		52'065.00		52'100		50'775.00
212.4631.00	Schülerpauschale		828'826.00		829'100		854'974.00
213	Oberstufe / Sekundarstufe I	1'039'702.48		1'037'800		960'082.95	
213.3109.00	Übriger Material- und Warenaufwand			200			
213.3611.00	Schulgelder für Mittelschüler	7'000.00		7'600		7'250.00	
213.3612.30	Beitrag Kreisschule Seedorf	1'032'702.48		1'030'000		952'832.95	

Erfolgsrechnung nach Funktionen

Einwohnergemeinde

Konto	Bezeichnung	Rechnung 2019		Budget 2019		Rechnung 2018	
		Aufwand	Ertrag	Aufwand	Ertrag	Aufwand	Ertrag
217	Schulliegenschaften	330'416.80	26'480.65	597'800	21'500	522'301.55	22'583.25
217.3010.00	Löhne	116'100.35		118'400		116'107.90	
217.3050.10	Sozialversicherungsbeiträge	17'688.75		17'800		18'083.45	
217.3099.00	Ausbildungskosten			2'000		651.95	
217.3101.00	Betriebs-, Verbrauchsmaterial	9'282.35		10'000		7'397.80	
217.3111.00	Anschaffung Mobiliar, Maschinen, Geräte, etc.	5'240.50		5'500		4'263.30	
217.3111.10	Anschaffung Turngeräte	14'021.85		11'300		10'728.65	
217.3120.00	Energie, Wasser und Entsorgung	56'952.90		56'000		55'897.50	
217.3134.00	Versicherungsprämien	11'985.65		15'000		11'985.65	
217.3144.00	Unterhalt Liegenschaften	75'245.45		337'000		266'974.05	
217.3151.00	Unterhalt Mobiliar, Geräte, etc.	2'185.00		1'000		6'908.10	
217.3160.00	Mietkosten	20'160.00		21'600		21'600.00	
217.3160.10	Baurechtszins Schulhausanbau	1'554.00		1'600		1'554.00	
217.3199.00	Übriger Betriebsaufwand			600		149.20	
217.4260.00	Rückerstattungen und Kostenbeteiligungen Dritter		2'653.75		4'000		3'053.75
217.4472.00	Vergütung für Benützungen Liegenschaften		11'420.00		8'500		7'443.00
217.4631.00	Beiträge vom Kanton und von Konkordaten		3'406.90				3'086.50
217.4910.00	Interne Verrechnung von Personalaufwand		9'000.00		9'000		9'000.00
219	Obligatorische Schule, Übriges	216'527.50		209'900		200'931.85	
219.3000.00	Amtsentschädigungen	4'500.00		4'500		4'500.00	
219.3000.10	Tag- und Sitzungsgelder	8'660.00		9'500		9'330.00	
219.3010.00	Löhne	102'095.95		95'200		93'222.50	
219.3050.10	Sozialversicherungsbeiträge	17'619.75		17'700		16'909.20	
219.3090.00	Aus- und Weiterbildung	2'653.80		2'500		638.50	
219.3099.00	Übriger Personalaufwand	3'891.00		5'400		4'931.00	
219.3100.00	Büromaterial	75.60		200			
219.3102.00	Drucksachen, Publikationen			1'000		1'856.85	
219.3103.00	Fachliteratur, Zeitschriften	340.90		1'100		291.90	
219.3103.10	Schulbibliothek	4'128.70		4'000		2'916.65	
219.3110.00	Anschaffung Büromobiliar, Büromaschinen	453.00		1'000			
219.3130.00	Porti, Telefon	2'719.00		3'000		3'253.80	
219.3130.10	Benützung und Transport Schulschwimmen	30'010.10		28'000		29'207.35	
219.3130.20	Transport Schülerinnen und Schüler	3'450.00		3'000		2'150.00	
219.3170.00	Spesenentschädigungen	1'794.45		3'000		1'389.10	
219.3199.00	Übriger Betriebsaufwand	4'471.25		800		495.00	
219.3636.10	Beitrag an Didaktisches Zentrum Uri	3'664.00		4'000		3'840.00	
219.3910.00	Interne Verrechnung von Personalaufwand	26'000.00		26'000		26'000.00	
220	Sonderschulen	125'000.00	20'642.00	125'000	18'000	95'834.00	10'587.00
220.3611.00	Beitrag an ausserkant. Sonderschulen	25'000.00		25'000		25'000.00	
220.3611.10	Beitrag Sonderschule	100'000.00		100'000		70'834.00	

Erfolgsrechnung nach Funktionen

Einwohnergemeinde

Konto	Bezeichnung	Rechnung 2019		Budget 2019		Rechnung 2018	
		Aufwand	Ertrag	Aufwand	Ertrag	Aufwand	Ertrag
220.4631.00	Schülerpauschale		20'642.00		18'000		10'587.00

Erfolgsrechnung nach Funktionen

Einwohnergemeinde

Konto	Bezeichnung	Rechnung 2019		Budget 2019		Rechnung 2018	
		Aufwand	Ertrag	Aufwand	Ertrag	Aufwand	Ertrag
3	KULTUR, SPORT UND FREIZEIT	77'974.20	6'375.00	79'900	5'300	94'583.30	5'670.60
311	Museen und bildende Kunst			300		422.00	
311.3636.00	Beiträge priv. Org. ohne Erwerbszweck			300		422.00	
321	Bibliotheken	2'250.00		2'000		2'250.00	
321.3636.00	Beiträge an private Organisationen ohne	750.00		500		750.00	
321.3636.10	Beitrag Kantonsbibliothek	1'500.00		1'500		1'500.00	
322	Musik und Theater	9'800.00	698.90	8'200	1'000	9'200.00	690.50
322.3130.00	GA Theater Uri	1'200.00		1'200		1'200.00	
322.3636.00	Beiträge priv. Org. ohne Erwerbszweck	8'600.00		7'000		8'000.00	
322.4260.10	Rückerstattungen GA Theater uri		698.90		1'000		690.50
329	Kultur, Übriges	5'371.05		5'900		8'933.85	
329.3103.00	Publikationen, Chroniken, Bücher	300.00		600		220.00	
329.3119.00	Anschaffung Kunstobjekt	1'100.00		2'000			
329.3199.00	Öffentliche Anlässe	671.05		600		463.85	
329.3635.00	Beiträge an private Unternehmungen	3'300.00		2'700		8'250.00	
341	Sport	18'243.70	3'694.60	20'900	4'300	17'307.50	3'861.10
341.3010.00	Löhne	4'709.95		6'600		4'727.50	
341.3050.10	Sozialversicherungsbeiträge	405.45		600		410.60	
341.3101.00	Betriebs-, Verbrauchsmaterial	521.35		1'800			
341.3111.00	Anschaffung Maschinen, Geräte, etc.			1'000		816.65	
341.3120.00	Energie, Wasser und Entsorgung	175.05		200		360.65	
341.3140.10	Unterhalt Sportplätze/-anlagen	4'231.90		3'500		3'762.10	
341.3151.00	Unterhalt Maschinen, Geräte, etc.	2'000.00		2'400		2'000.00	
341.3170.00	Spesenentschädigungen					30.00	
341.3199.00	Übriger Betriebsaufwand			500			
341.3636.10	Beiträge an Vereine	6'200.00		4'300		5'200.00	
341.4260.00	Rückerstattung Kreisschule		3'694.60		4'300		3'861.10
342	Freizeit	42'309.45	1'981.50	42'600		56'469.95	1'119.00
342.3010.00	Löhne	1'918.75		2'500		2'081.25	
342.3140.10	Unterhalt an Parkanlagen	7'751.25		8'000		9'481.10	
342.3141.10	Unterhalt an Wanderwegen	4'087.65		3'000		6'811.65	
342.3141.20	Unterhalt Schiffsteg Freiburgerplatz	7'551.80		9'000			
342.3144.00	Unterhalt Jugendlokal			2'000		19'945.95	
342.3631.00	Beiträge an Schwimmbadfonds	12'712.00		12'700		12'712.00	
342.3636.10	Beiträge an Vereine	8'288.00		5'400		5'438.00	
342.4631.00	Kantonsbeiträge		1'981.50				1'119.00

Erfolgsrechnung nach Funktionen

Einwohnergemeinde

Konto	Bezeichnung	Rechnung 2019		Budget 2019		Rechnung 2018	
		Aufwand	Ertrag	Aufwand	Ertrag	Aufwand	Ertrag
4	GESUNDHEIT	136'040.25	39'438.95	116'600	27'900	116'246.30	30'961.90
412	Kranken-, Alters- und Pflegeheime	118'210.20	39'438.95	92'800	27'900	94'118.20	30'961.90
412.3636.00	Beitrag Restfinanzierung Pflegeheime	118'210.20		92'800		94'118.20	
412.4631.00	Kantonsbeiträge		39'438.95		27'900		30'961.90
421	Ambulante Krankenpflege	700.00		1'100		2'700.00	
421.3636.00	Beiträge an priv. Org. ohne Erwerbszweck	700.00		1'100		2'700.00	
432	Krankheitsbekämpfung, übrige	991.70		1'000			
432.3632.00	Beitrag Aktionsplan Demenz	991.70		1'000			
433	Schulgesundheitsdienst	16'138.35		21'700		19'428.10	
433.3010.00	Löhne	2'075.70		2'500		2'299.55	
433.3130.10	Schulärztlicher Dienst	3'602.65		7'000		8'685.30	
433.3130.20	Schulzahnärztlicher Dienst	10'329.40		12'200		8'443.25	
433.3170.00	Spesenentschädigungen	130.60					

Erfolgsrechnung nach Funktionen

Einwohnergemeinde

Konto	Bezeichnung	Rechnung 2019		Budget 2019		Rechnung 2018	
		Aufwand	Ertrag	Aufwand	Ertrag	Aufwand	Ertrag
5	SOZIALE SICHERHEIT	102'959.90	1'173.40	115'600	1'000	84'442.20	3'161.85
531	Alters- und Hinterlassenen	3'500.00		3'500		3'500.00	
531.3910.00	Interne Verrechnung von Personalaufwand	3'500.00		3'500		3'500.00	
543	Alimentenbevorschussung und	1'200.00	173.40	1'200		900.00	2'161.85
543.3637.00	Alimentenbevorschussungen	1'200.00		1'200		900.00	
543.4260.00	Rückerstattung Alimentenbevorschussungen		173.40				2'161.85
544	Jugendschutz	22'178.40	1'000.00	12'800	1'000	12'622.10	1'000.00
544.3636.00	Beiträge an priv. Org. ohne Erwerbszweck	380.00		1'600		880.00	
544.3637.00	Massnahmen KESB	21'798.40		11'200		11'742.10	
544.4632.00	Gemeindebeiträge		1'000.00		1'000		1'000.00
545	Leistungen an Familien	5'612.50		16'400		9'583.30	
545.3636.10	Beiträge an familienexterne Kinderbetr.	5'612.50		16'400		9'583.30	
572	Wirtschaftliche Hilfe	21'319.15		32'400		11'175.20	
572.3637.00	Wirtschaftliche Sozialhilfe	21'319.15		32'400		11'175.20	
579	Sozialdienste, Übriges	49'149.85		49'300		46'661.60	
579.3199.00	Übriger Betriebsaufwand			300			
579.3612.00	Entschädigungen an Sozialdienst	36'020.60		37'000		33'776.60	
579.3635.00	Krankenkassenprämien und Kostenanteile	9'229.25		8'000		8'945.00	
579.3636.00	Beiträge an priv. Org. ohne Erwerbszweck	900.00		1'000		940.00	
579.3910.00	Interne Verrechnung von Personalaufwand	3'000.00		3'000		3'000.00	

Erfolgsrechnung nach Funktionen

Einwohnergemeinde

Konto	Bezeichnung	Rechnung 2019		Budget 2019		Rechnung 2018	
		Aufwand	Ertrag	Aufwand	Ertrag	Aufwand	Ertrag
6	VERKEHR UND NACHRICHTENÜBERMITTLUNG	361'507.30	58'063.20	198'700	63'100	160'707.00	67'556.10
615	Gemeindestrassen	278'349.30	33'135.20	110'500	36'800	79'644.00	41'906.10
615.3101.00	Betriebs-, Verbrauchsmaterial			500			
615.3101.10	Baumaterial, Kies, etc.			500			
615.3101.20	Signalisationen, Markierungen	6'135.60		4'000		9'314.80	
615.3111.00	Anschaffung Maschinen, Geräte, etc.			500			
615.3120.00	Energie, Wasser und Entsorgung	5'252.80		10'000		9'090.70	
615.3120.30	Abwassergebühren, Strassenentwässerung	6'986.20		9'800		9'668.20	
615.3130.00	Strassenreinigung	3'426.00		4'000		5'329.00	
615.3131.00	Projektierungen	3'769.50		8'000			
615.3141.00	Baulicher Unterhalt Strassen/Verkehrsweg	28'234.45		25'000		11'463.20	
615.3141.10	Winterdienst	8'102.80		7'000		6'957.50	
615.3141.20	Strassenbeleuchtungsunterhalt	36'441.95		41'200		27'820.60	
615.3893.10	Vorfinanzierung Erneuerung Unt. Feldgasse	180'000.00					
615.4240.10	Parkplatzgebühren, Parkuhren		30'401.45			36'800	41'906.10
615.4631.00	Kantonsbeiträge		2'733.75				
622	Regionalverkehr	55'158.00		60'200		53'063.00	
622.3631.00	Anteil Leistungsauftrag SBB	15'079.00		14'000		14'868.00	
622.3631.10	Anteil Leistungsauftrag Auto AG	22'396.00		23'400		20'531.00	
622.3631.20	Anteil Leistungsauftrag Post	17'683.00		22'800		17'664.00	
629	Öffentlicher Verkehr, Übriges	28'000.00	24'928.00	28'000	26'300	28'000.00	25'650.00
629.3130.00	Tageskarten Gemeinden	28'000.00		28'000		28'000.00	
629.4260.00	Rückerstattungen Tageskarten Gemeinden		24'928.00			26'300	25'650.00

Erfolgsrechnung nach Funktionen

Einwohnergemeinde

Konto	Bezeichnung	Rechnung 2019		Budget 2019		Rechnung 2018	
		Aufwand	Ertrag	Aufwand	Ertrag	Aufwand	Ertrag
7	UMWELTSCHUTZ UND RAUMORDNUNG	30'838.10	17'213.35	29'500	9'300	12'408.35	12'649.80
720	Abwasserbeseitigung, öffentl. Toiletten	6'889.40		5'300		5'425.40	
720.3101.00	Unterhalt und Ersatz Robidog (Hundetoil)	6'889.40		5'300		5'425.40	
730	Abfallwirtschaft	5'106.10	13'800.00	4'700	9'300	4'906.00	9'300.00
730.3010.00	Löhne	3'600.00		3'600		3'600.00	
730.3050.10	Sozialversicherungsbeiträge	309.55		300		312.25	
730.3130.00	Papiersammlungen	1'035.00		800		993.75	
730.3199.00	Übriger Betriebsaufwand	161.55					
730.4240.00	Mietertrag Abfallsammelplatz		300.00		300		300.00
730.4463.00	Gewinnanteil ZAKU		13'500.00		9'000		9'000.00
769	Übrige Bekämpfung von Umwelt	16'642.65		10'000			
769.3130.00	Untersuchung Altlasten	16'642.65		10'000			
771	Friedhof und Bestattung		402.50	6'000			
771.3632.10	Beiträge an Kirchgemeinden		402.50	6'000			
771.4632.10	Beiträge von Kirchgemeinden		402.50				
779	Umweltschutz, Übriges	2'199.95	3'010.85	3'500		2'076.95	3'349.80
779.3101.00	Betriebs-, Verbrauchsmaterial			500			
779.3612.10	Kostenanteil Konfiskatebeseitigung	2'199.95		3'000		2'076.95	
779.4260.00	Rückerstattungen und Kostenbeteiligungen Dritter		3'010.85				3'349.80

Erfolgsrechnung nach Funktionen

Einwohnergemeinde

Konto	Bezeichnung	Rechnung 2019		Budget 2019		Rechnung 2018	
		Aufwand	Ertrag	Aufwand	Ertrag	Aufwand	Ertrag
8	VOLKSWIRTSCHAFT	32'254.70		30'900		35'635.80	
812	Strukturverbesserungen					7'000.00	
812.3634.00	Beitrag Meliorationsgenossenschaft					7'000.00	
815	Wirtschaftliche Massnahmen	783.45		700		784.75	
815.3635.00	Beiträge an private Unternehmungen	783.45		700		784.75	
820	Forstwirtschaft	13'249.25		10'000		8'903.05	
820.3634.00	Leistungsvereinbarung FAS	13'249.25		10'000		8'903.05	
840	Tourismus	18'222.00		19'700		18'948.00	
840.3635.00	Beitrag regionale Tourismusorganisation	17'922.00		17'700		17'648.00	
840.3635.10	Beitrag Potentialstudie Region Urnersee					1'000.00	
840.3636.00	Beiträge an private Org. und Vereine	300.00		2'000		300.00	
850	Industrie, Gewerbe, Handel			500			
850.3634.00	Beiträge Regionalentwicklungsverband			500			

Erfolgsrechnung nach Funktionen

Einwohnergemeinde

Konto	Bezeichnung	Rechnung 2019		Budget 2019		Rechnung 2018	
		Aufwand	Ertrag	Aufwand	Ertrag	Aufwand	Ertrag
9	FINANZEN UND STEUERN	58'322.13	4'740'519.94	75'700	4'021'100	73'145.14	4'073'047.84
910	Steuern	2'566.73	3'487'900.75	12'000	2'905'000	10'690.29	2'907'230.55
910.3181.10	Abschreibungen von Steuern	2'566.73		7'000		10'550.29	
910.3181.20	Erlasse von Steuern			5'000		140.00	
910.4000.00	Einkommenssteuern nat. Pers. Rechnungsj.		2'470'801.85		2'330'000		2'319'130.50
910.4000.10	Einkommenssteuern nat. Pers. Vorjahre		153'574.95		95'000		94'834.95
910.4001.00	Vermögenssteuer nat. Pers. Rechnungsjahr		218'003.50		180'000		184'553.10
910.4001.10	Vermögenssteuern nat. Pers. Vorjahre		70'248.25		35'000		-5'615.20
910.4002.00	Quellensteuern		103'395.05		85'000		104'839.35
910.4008.10	Kopfsteuern		64'960.00		60'000		60'190.00
910.4009.00	Nachsteuern natürliche Personen		94'190.45		2'000		959.10
910.4010.00	Gewinnsteuern jur. Pers. Rechnungsjahr		132'779.85		100'000		113'540.15
910.4010.10	Gewinnsteuern jur. Pers. Vorjahre		176'285.85		15'000		31'976.65
910.4011.00	Kapitalsteuern jur. Pers. Rechnungsjahr		343.60				258.50
910.4011.10	Kapitalsteuern jur. Pers. Vorjahre		197.40				-356.55
910.4033.00	Hundesteuern		3'120.00		3'000		2'920.00
930	Finanz- und Lastenausgleich	44'209.00	939'629.00	44'300	880'000	44'209.00	906'210.00
930.3622.72	Beitrag an Zentrumsleistungen	44'209.00		44'300		44'209.00	
930.4621.10	Beitrag aus Ressourcenausgleich		511'681.00		450'000		446'760.00
930.4621.20	Beitrag aus Bevölkerungslastenausgleich		427'948.00		430'000		459'450.00
950	Ertragsanteile, übrige, ohne Zweckbindung		243'342.40		200'000		217'893.65
950.4120.10	Konzessionsgebühr EWA		92'433.95		88'000		90'597.45
950.4601.01	Grundstückgewinnsteuern		141'222.50		80'000		79'899.75
950.4601.02	Erbschafts- u. Schenkungssteuern		8'143.70		30'000		45'780.45
950.4601.30	Wirtschafts- u. Getränkeverkaufsteuern		1'542.25		2'000		1'616.00
961	Zinsen	3'688.20	30'600.59	10'500	4'600	7'574.95	4'353.64
961.3400.00	Vergütungs- und Ausgleichszinsen Steuern	1'706.90		10'000		6'517.10	
961.3401.00	Verzinsung Finanzverbindlichkeiten	1'981.30		500		1'057.85	
961.4400.00	Zinsen flüssige Mittel		2.84		100		4.84
961.4401.00	Verzugszinsen Steuern		28'933.05		3'500		2'891.55
961.4402.00	Zinsen Finanzanlagen		1'664.70		1'000		1'457.25
963	Liegenschaften des Finanzvermögens	7'858.20	32'702.40	8'900	31'500	4'120.10	37'360.00
963.3430.40	Unterhalt Liegenschaften	5'577.65		5'000		1'480.05	
963.3439.40	Versicherungsprämien	1'165.45		2'300		1'165.45	
963.3439.90	Übriger Liegenschaftsaufwand	1'115.10		1'600		1'474.60	
963.4430.00	Pacht- und Mietzinse Liegenschaften		32'702.40		31'500		31'860.00
963.4439.00	übriger Liegenschaftenertrag FV						5'500.00

Erfolgsrechnung nach Funktionen

Einwohnergemeinde

Konto	Bezeichnung	Rechnung 2019		Budget 2019		Rechnung 2018	
		Aufwand	Ertrag	Aufwand	Ertrag	Aufwand	Ertrag
969	Finanzvermögen, Übriges		6'344.80			6'550.80	
969.3440.00	Wertberichtigungen Wertschriften					6'550.80	
969.4440.00	Wertberichtigungen Wertschriften		6'344.80				

Erfolgsrechnung nach Artengliederung

Einwohnergemeinde

Konto	Bezeichnung	Rechnung 2019		Budget 2019		Rechnung 2018	
		Aufwand	Ertrag	Aufwand	Ertrag	Aufwand	Ertrag
3	Aufwand	5'594'030.09		5'673'100		5'611'937.46	
30	Personalaufwand	2'869'539.75		2'866'900		2'882'410.35	
300	Behörden und Kommissionen	78'680.00		86'300		92'570.00	
301	Löhne des Verwaltungs-/Betriebspers.	580'984.70		581'800		567'463.40	
302	Löhne der Lehrpersonen	1'772'033.65		1'741'500		1'738'245.10	
305	Arbeitgeberbeiträge	419'195.20		433'100		411'748.15	
306	Arbeitgeberleistungen					59'648.20	
309	Übriger Personalaufwand	18'646.20		24'200		12'735.50	
31	Sach- und übriger Betriebsaufwand	839'656.16		1'111'600		1'170'519.76	
310	Material- und Warenaufwand	123'536.85		117'700		118'043.30	
311	Nicht aktivierte Anlagen	111'773.65		117'600		92'975.00	
312	Ver- und Entsorgung	79'043.85		81'100		86'254.60	
313	Dienstleistungen und Honorare	199'884.64		180'600		370'200.50	
314	Baulicher und betrieblicher Unterhalt	211'755.85		475'700		380'111.95	
315	Unterhalt Mobilien und immat. Anlagen	67'980.90		74'400		65'530.50	
316	Mieten, Leasing, Pacht, Benützungsgb.	21'714.00		23'200		23'154.00	
317	Spesenentschädigung	12'986.75		20'000		16'770.10	
318	Wertberichtigungen Forderungen	2'569.98		12'000		10'868.04	
319	Verschiedener Betriebsaufwand	8'409.69		9'300		6'611.77	
34	Finanzaufwand	11'546.40		19'400		18'245.85	
340	Zinsaufwand	3'688.20		10'500		7'574.95	
343	Liegenschaftenaufwand	7'858.20		8'900		4'120.10	
344	Wertberichtigungen					6'550.80	
36	Transferaufwand	1'613'987.78		1'595'900		1'460'161.50	
361	Entschädigungen an öffentliche Gemeinwesen	1'252'087.28		1'244'600		1'135'138.50	
362	Finanz- und Lastenausgleich	44'209.00		44'300		44'209.00	
363	Beiträge an öffentliche Gemeinwesen und Dritte	317'691.50		307'000		280'814.00	
38	Ausserordentlicher Aufwand	180'000.00				1'300.00	
381	Ausserordentlicher Sach- und Betriebsaufwand					1'300.00	
389	Einlagen in das Eigenkapital	180'000.00					
39	Interne Verrechnungen	79'300.00		79'300		79'300.00	
391	Dienstleistungen	69'300.00		69'300		69'300.00	
393	Betriebs- und Verwaltungskosten	10'000.00		10'000		10'000.00	
4	Ertrag		6'226'914.84		5'484'700		5'619'954.24

Erfolgsrechnung nach Artengliederung

Einwohnergemeinde

Konto	Bezeichnung	Rechnung 2019		Budget 2019		Rechnung 2018	
		Aufwand	Ertrag	Aufwand	Ertrag	Aufwand	Ertrag
40	Fiskalertrag		3'487'900.75		2'905'000		2'907'230.55
400	Direkte Steuern nat. Personen		3'175'174.05		2'787'000		2'758'891.80
401	Direkte Steuern jur. Personen		309'606.70		115'000		145'418.75
403	Besitz- und Aufwandsteuern		3'120.00		3'000		2'920.00
41	Regalien und Konzessionen		92'433.95		88'000		90'597.45
412	Konzessionen		92'433.95		88'000		90'597.45
42	Entgelte		123'730.50		122'200		133'926.05
420	Ersatzabgaben		27'780.00		26'100		26'400.00
421	Gebühren für Amtshandlungen		15'073.15		9'200		11'340.20
424	Benützungsgb. und Dienstl.		44'182.85		50'600		55'118.85
425	Erlös aus Verkäufen		1'160.00		700		680.00
426	Rückerstattungen		35'534.50		35'600		40'387.00
44	Finanzertrag		94'567.79		53'600		58'156.64
440	Zinsertrag		30'600.59		4'600		4'353.64
443	Liegenschaftenertrag FV		32'702.40		31'500		37'360.00
444	Wertberichtigungen Anlagen FV		6'344.80				
446	Öffentliche Unternehmungen		13'500.00		9'000		9'000.00
447	Liegenschaftenertrag VV		11'420.00		8'500		7'443.00
45	Entn. Fonds und Spezialfinanz.		15'090.00		17'000		15'147.00
450	Entn. Fonds und Spezialf. FK		15'090.00		17'000		15'147.00
46	Transferertrag		2'333'891.85		2'219'600		2'335'596.55
460	Ertragsanteile von Dritten		150'908.45		112'000		127'296.20
461	Entschädigungen von öffentlichen Gemeinwesen		122'602.00		129'500		140'782.40
462	Finanz- und Lastenausgleich		939'629.00		880'000		906'210.00
463	Beiträge von öffentlichen Gemeinwesen u. Dritten		1'120'752.40		1'098'100		1'161'307.95
49	Interne Verrechnungen		79'300.00		79'300		79'300.00
491	Dienstleistungen		69'300.00		69'300		69'300.00
493	Betriebs- und Verwaltungskosten		10'000.00		10'000		10'000.00

Investitionsrechnung nach Funktionen

Einwohnergemeinde

Konto	Bezeichnung	Rechnung 2019		Budget 2019		Rechnung 2018	
		Ausgaben	Einnahmen	Ausgaben	Einnahmen	Ausgaben	Einnahmen
1	ÖFFENTLICHE ORDNUNG UND SICHERHEIT	40'000.00					
161	Einquartierungen, Schiesswesen	40'000.00					
161.5460.10	Darlehen Schützengesellschaft	40'000.00					
8	VOLKSWIRTSCHAFT			470'000		130'000.00	
871	Elektrizität			470'000		130'000.00	
871.5550.00	Beteiligung KW Palanggenbach AG			470'000		130'000.00	

Bilanz detailliert

Einwohnergemeinde

Konto	Bezeichnung	01. Januar 2019	Veränderung		31. Dezember 2019
			Zuwachs	Abgang	
1	Aktiven	2'604'172.33	15'776'996.79	14'824'603.39	3'556'565.73
10	Finanzvermögen	1'855'461.33	15'736'996.79	14'823'603.39	2'768'854.73
100	Fl. Mittel und kurzfr. Geldanlagen	760'475.62	8'005'387.49	6'947'337.74	1'818'525.37
1000	Kasse	10'069.90	88'580.35	96'620.40	2'029.85
1000.01	Kasse	10'069.90	88'580.35	96'620.40	2'029.85
1001	Post	442'890.08	856'824.36	1'052'608.55	247'105.89
1001.01	Postcheckkonto	442'890.08	856'824.36	1'052'608.55	247'105.89
1002	Bank	307'515.64	7'059'982.78	5'798'108.79	1'569'389.63
1002.01	Kontokorrent UKB	303'727.90	7'059'967.94	5'798'104.59	1'565'591.25
1002.10	Mitgliedersparkonto Raiffeisen	3'787.74	14.84	4.20	3'798.38
101	Forderungen	457'448.51	7'697'264.50	7'833'582.85	321'130.16
1010	Forderungen aus L. & L. gegenüber Dritten	263'613.30	674'134.95	639'806.90	297'941.35
1010.01	Forderungen Debitoren	230'035.95	243'426.35	203'550.50	269'911.80
1010.10	Forderungen Einmalgebühren	33'577.35	430'708.60	436'256.40	28'029.55
1011	Kontokorrente mit Dritten	154'059.61	3'319'775.00	3'490'264.60	-16'429.99
1011.11	KK Kanton; Steuerforderungen jur. + nat. Person	154'059.61	3'319'775.00	3'490'264.60	-16'429.99
1015	Interne Kontokorrente		3'642'117.55	3'642'117.55	
1015.70	Quellensteuern		241'724.95	241'724.95	
1015.80	Steuerzahlungen		3'400'392.60	3'400'392.60	
1019	Übrige Forderungen	39'775.60	61'237.00	61'393.80	39'618.80
1019.10	Forderungen Verrechnungssteuern	42'213.85	42'388.30	42'213.85	42'388.30
1019.40	Guthaben Eidg. Steuerverwaltung	-2'438.25	18'848.70	19'179.95	-2'769.50
102	Kurzfristige Finanzanlagen	2'682.80		2'682.80	
1023	Festgelder	2'682.80		2'682.80	
1023.01	Festgeldkonto Urner Kantonalbank	2'682.80		2'682.80	
104	Aktive Rechnungsabgrenzungen	28'000.00	28'000.00	28'000.00	28'000.00
1049	Übrige aktive Rechnungsabgrenzungen	28'000.00	28'000.00	28'000.00	28'000.00

Bilanz detailliert

Einwohnergemeinde

Konto	Bezeichnung	01. Januar 2019	Veränderung		31. Dezember 2019
			Zuwachs	Abgang	
1049.01	Transitorische Aktiven	28'000.00	28'000.00	28'000.00	28'000.00
107	Langfristige Finanzanlagen	154'854.40	6'344.80	12'000.00	149'199.20
1070	Aktien und Anteilscheine	12'854.40	6'344.80		19'199.20
1070.01	Aktien Dätwyler Holding AG	12'854.40	6'344.80		19'199.20
1071	Verzinsliche Anlagen	142'000.00		12'000.00	130'000.00
1071.04	Darlehen Jugend- und Ferienhaus Carmen	142'000.00		12'000.00	130'000.00
108	Sachanlagen FV	452'000.00			452'000.00
1080	Grundstücke FV	452'000.00			452'000.00
1080.01	Liegenschaft Dorfstr. 130 Gemeindehaus	361'000.00			361'000.00
1080.02	Liegenschaft Dorfstrasse 62	91'000.00			91'000.00
14	Verwaltungsvermögen	748'711.00	40'000.00	1'000.00	787'711.00
140	Sachanlagen VV	11.00			11.00
1401	Strassen / Verkehrswege	2.00			2.00
1401.01	Gemeindestrassen	1.00			1.00
1401.02	Strassenbeleuchtung	1.00			1.00
1404	Hochbauten	6.00			6.00
1404.01	Primarschulhaus mit Gemeindeverwaltung	1.00			1.00
1404.02	Turnhalle mit ZSA Kreisschule	1.00			1.00
1404.03	Erweiterung Kreisschulanlage	1.00			1.00
1404.04	Feuerwehrlokal mit ZSA	1.00			1.00
1404.05	Sportplatz mit Anlagen	1.00			1.00
1404.10	Anschluss Nahwärmeverbund	1.00			1.00
1406	Mobilien VV	3.00			3.00
1406.01	Mobilien	1.00			1.00
1406.02	Tanklöschfahrzeug	1.00			1.00
1406.03	EDV-Anlage	1.00			1.00
144	Darlehen		40'000.00		40'000.00
1446	Darlehen an private Organisationen		40'000.00		40'000.00
1446.01	Darlehen Schützengesellschaft		40'000.00		40'000.00

Bilanz detailliert

Einwohnergemeinde

Konto	Bezeichnung	01. Januar 2019	Veränderung		31. Dezember 2019
			Zuwachs	Abgang	
145	Beteiligungen, Grundkapitalien	748'700.00		1'000.00	747'700.00
1452	Beteiligungen an öffentl. Unternehmungen	611'000.00			611'000.00
1452.01	Abwasser Uri AG	611'000.00			611'000.00
1454	Beteiligungen an öffentl. Unternehmungen	4'400.00			4'400.00
1454.01	Aktien Auto AG Uri	3'000.00			3'000.00
1454.02	Aktien Lisag	1'300.00			1'300.00
1454.03	Aktien Uri Tourismus AG (Beteiligung)	100.00			100.00
1455	Beteiligungen an privaten Unternehmungen	132'300.00			132'300.00
1455.01	Aktien EWA	2'000.00			2'000.00
1455.02	Anteilschein GLBU	100.00			100.00
1455.03	Anteilschein Raiffeisen	200.00			200.00
1455.04	Aktien KW Palanggenbach AG	130'000.00			130'000.00
1456	Beteiligungen an private Organisationen	1'000.00		1'000.00	
1456.01	Aktien Zentrum Höfli AG	1'000.00		1'000.00	

Bilanz detailliert

Einwohnergemeinde

Konto	Bezeichnung	01. Januar 2019	Veränderung		31. Dezember 2019
			Zuwachs	Abgang	
2	Passiven	2'604'172.33	5'852'240.90	4'899'847.50	3'556'565.73
20	Fremdkapital	1'223'911.25	4'923'403.70	4'899'847.50	1'247'467.45
200	Laufende Verbindlichkeiten	223'571.45	4'776'113.65	4'772'805.05	226'880.05
2000	Laufende Verbindl. aus L. & L. von Dritten	223'571.45	3'673'120.95	3'669'812.35	226'880.05
2000.01	Kreditoren Sammelkonto		3'428'559.90	3'428'559.90	
2000.10	Kreditoren übrige	218'571.45	231'042.65	222'734.05	226'880.05
2000.80	Kreditoren Abklärungskonto	5'000.00	13'518.40	18'518.40	
2001	Kontokorrente mit Dritten		1'102'992.70	1'102'992.70	
2001.50	Ausgleichskasse		489'808.20	489'808.20	
2001.51	Unfallversicherung		51'787.35	51'787.35	
2001.52	Pensionskasse Uri		538'744.40	538'744.40	
2001.53	Krankentaggeldversicherung		22'652.75	22'652.75	
204	Passive Rechnungsabgrenzung	6'000.00	1'500.00	6'000.00	1'500.00
2049	Übrige passive Rechnungsabgrenzungen	6'000.00	1'500.00	6'000.00	1'500.00
2049.01	Transitorische Passiven	6'000.00	1'500.00	6'000.00	1'500.00
206	Langfristige Finanzverbindlichkeiten	411'114.85	145'790.05		556'904.90
2064	Darlehen	411'114.85	145'790.05		556'904.90
2064.02	Darlehen Wasserversorgung	411'114.85	145'790.05		556'904.90
208	Langfristige Rückstellungen	160'000.00			160'000.00
2089	Übrige langfristige Rück	160'000.00			160'000.00
2089.01	übrige langfristige Rückstellungen	160'000.00			160'000.00
209	Verb. gegenüber Spezialfinanz. & Fonds im FK	423'224.95		121'042.45	302'182.50
2090	Verb. gegenüber Spezialfinanzierungen im FK	423'224.95		121'042.45	302'182.50
2090.10	Ersatzabgaben Schutzraumbauten	317'272.50		15'090.00	302'182.50
2090.20	Unterhalt Reussstrasse	105'952.45		105'952.45	

Bilanz detailliert

Einwohnergemeinde

Konto	Bezeichnung	01. Januar 2019	Veränderung		31. Dezember 2019
			Zuwachs	Abgang	
29	Eigenkapital	1'380'261.08	928'837.20		2'309'098.28
290	Spezialfinanzierungen im EK		115'952.45		115'952.45
2900	Spezialfinanzierungen im EK		115'952.45		115'952.45
2900.01	Unterhalt Reussstrasse		115'952.45		115'952.45
293	Vorfinanzierungen		180'000.00		180'000.00
2930	Vorfinanzierungen		180'000.00		180'000.00
2930.40	Vorfinanzierung Untere Feldgasse		180'000.00		180'000.00
299	Bilanzüberschuss-/fehlbetrag	1'380'261.08	632'884.75		2'013'145.83
2999	Kumulierte Ergebnisse der Vorjahre	1'380'261.08	632'884.75		2'013'145.83
2999.01	Eigenkapital	1'380'261.08	632'884.75		2'013'145.83

Erfolgsrechnung nach Funktionen

Wasser

Konto	Bezeichnung	Rechnung 2019		Budget 2019		Rechnung 2018	
		Aufwand	Ertrag	Aufwand	Ertrag	Aufwand	Ertrag
7	UMWELTSCHUTZ UND RAUMORDNUNG	345'116.90	390'907.95	228'000	273'500	292'057.25	324'329.85
710	Wasserversorgung	345'116.90	390'907.95	228'000	273'500	292'057.25	324'329.85
710.3000.00	Amtsentschädigung	3'000.00		3'000		3'000.00	
710.3000.10	Tag- und Sitzungsgelder	3'400.00		8'000		5'140.00	
710.3010.00	Löhne	12'308.25		13'000		10'926.25	
710.3050.10	Sozialversicherungsbeiträge	933.00		1'100		821.25	
710.3100.00	Büromaterial	178.00		1'000		178.00	
710.3101.00	Betriebs-, Verbrauchsmaterial	698.95		2'000		37.00	
710.3111.00	Anschaffung Maschinen, Geräte, etc	26.95		1'500		732.95	
710.3111.10	Anschaffung Wasserzähler	148.50				159.40	
710.3120.00	Energie, Wasser und Entsorgung	2'057.60		900		1'853.05	
710.3130.00	Dienstleistungen Gemeindeverwaltung	8'000.00		8'000		8'000.00	
710.3130.10	Telefon, Mietleitungen	3'438.75		1'700		3'453.25	
710.3130.20	Planungskosten	6'932.00		12'000		13'006.00	
710.3130.30	Trinkwasseruntersuchungen	2'049.90		2'300		2'060.00	
710.3130.40	Dienstleistungen Abwasser Uri	3'141.00		3'200		3'138.00	
710.3134.00	Versicherungsprämien	1'574.10		2'000		1'569.80	
710.3143.00	Unterhalt Anlagen	6'224.50		30'000		6'818.60	
710.3151.00	Unterhalt Mobiliar, Maschinen, Geräte	171.80		5'100		119.25	
710.3158.00	Unterhalt immaterielle Anlagen	5'763.70		6'000			
710.3170.00	Spesenentschädigungen	3'179.90		3'500		3'242.95	
710.3199.00	Übriger Betriebsaufwand	2'927.50		2'400		2'662.70	
710.3300.30	Planmässige Abschreibungen	18'666.70		8'800		21'871.20	
710.3401.00	Verzinsung Finanzverbindlichkeiten			500			
710.3612.00	Entschädigungen an WUR	12'297.60		12'000		12'692.90	
710.3830.30	Zusätzliche Abschreibungen	247'998.20		100'000		190'574.70	
710.4240.00	Wassertaxen		107'130.15		102'000		105'166.50
710.4240.10	Anschlussgebühren		148'154.50		50'000		92'722.50
710.4260.00	Rückerstattungen und Kostenbeteiligungen Dritter		5'642.00		1'000		5'383.00
710.4401.00	Zinserträge		1'981.30		500		1'057.85
710.4463.00	Dividende KW Seedorf		128'000.00		120'000		120'000.00

Investitionsrechnung nach Funktionen

Wasser

Konto	Bezeichnung	Rechnung 2019		Budget 2019		Rechnung 2018	
		Ausgaben	Einnahmen	Ausgaben	Einnahmen	Ausgaben	Einnahmen
7	UMWELTSCHUTZ UND RAUMORDNUNG	174'447.10	7'781.20				
710	Wasserversorgung	174'447.10	7'781.20				
710.5030.40	Wasserleitungen Los 3 - 5	174'447.10					
710.6310.00	Beiträge aus Feuerlöschfonds		7'781.20				

Bilanz detailliert

Wasser

Konto	Bezeichnung	01. Januar 2019	Veränderung		31. Dezember 2019
			Zuwachs	Abgang	
1	Aktiven	1'311'116.85	320'237.15	274'446.10	1'356'907.90
10	Finanzvermögen	411'114.85	145'790.05		556'904.90
107	Langfristige Finanzanlagen	411'114.85	145'790.05		556'904.90
1071	Verzinsliche Anlagen	411'114.85	145'790.05		556'904.90
1071.10	Darlehen Einwohnergemeinde	411'114.85	145'790.05		556'904.90
14	Verwaltungsvermögen	900'002.00	174'447.10	274'446.10	800'003.00
140	Sachanlagen VV	100'002.00	174'447.10	274'446.10	3.00
1403	Übrige Tiefbauten	100'002.00	174'447.10	274'446.10	3.00
1403.10	Wasserleitungen	1.00	174'447.10	174'447.10	1.00
1403.11	Wasserreservoir	100'000.00		99'999.00	1.00
1403.12	Grundwasserversorgung unteres Reusstal	1.00			1.00
145	Beteiligungen, Grundkapitalien	800'000.00			800'000.00
1454	Beteiligungen an öffentl. Unternehmungen	800'000.00			800'000.00
1454.10	KW Seedorf AG	800'000.00			800'000.00

Bilanz detailliert Wasserversorgung

Konto	Bezeichnung	01. Januar 2019	Veränderung		31. Dezember 2019
			Zuwachs	Abgang	
2	Passiven	1'311'116.85	45'791.05		1'356'907.90
29	Eigenkapital	1'311'116.85	45'791.05		1'356'907.90
299	Bilanzüberschuss-/fehlbetrag	1'311'116.85	45'791.05		1'356'907.90
2999	Kummulierte Ergebnisse der Vorjahre	1'311'116.85	45'791.05		1'356'907.90
2999.10	Eigenkapital	1'311'116.85	45'791.05		1'356'907.90

Wesentliche Abweichungen zum Budget 2019

Abweichungen zum Budget ab CHF 10'000.00

Kontonummer	Kontobezeichnung	Rechnung 2019	Budget 2019	Abweichung	Wesentliche Ursache der Abweichung
710	Wasserversorgung				
710.3143.00	Unterhalt Anlagen	6'225	30'000	-23'776	Minderaufwand
710.3830.30	Zusätzliche Abschreibungen	247'998	100'000	147'998	Guter Rechnungsabschluss
710.4240.10	Anschlussgebühren	148'155	50'000	98'155	Mehrertrag